

Vyjednávání legislativy fondů EU 2028–2034

Ministerstvo pro místní rozvoj prostřednictvím Národního orgánu pro koordinaci plní koordinační funkci v oblasti fondů EU, hájí české zájmy při jejich nastavování a zajišťuje:

- Vyjednávání evropské legislativy v oblasti fondů EU.
- Přípravu a řízení Národního regionálního partnerského plánu (NRPP).
- Naplňování principu partnerství na evropské i národní úrovni.
- Metodické vedení a koordinaci implementace fondů EU v České republice.



Víceletý finanční rámec na období 2028–2034

Rozpočet na politiky a plány

Gestor: Ministerstvo financí



Nařízení k výkonnostnímu rámci

Indikátory, milníky a cíle pro všechny

Gestor: Ministerstvo pro místní rozvoj



Nařízení k Evropskému fondu

Národní a regionální partnerské plány

Gestor: Ministerstvo pro místní rozvoj



Nařízení k Evropskému fondu pro konkurenceschopnost

Synergie a komplementarity

Gestor: Ministerstvo průmyslu a obchodu

Klíčová nařízení a jejich provazba



Všechny předložené legislativní návrhy jsou vzájemně provázané, a proto je nezbytné jejich vyjednávání KOORDINOVAT. Dílčí ustanovení musí být formulována konzistentně, bez vzájemných rozporů, a současně je nutné jasně vymezit vztahy mezi jednotlivými nařízeními.



Nařízení o **výkonnostním rámci** představuje nový koncepční přístup a klíčový legislativní nástroj s vazbou na celý víceletý finanční rámec 2028–2034, tedy na plány a programy realizované ve sdíleném, přímém i nepřímém řízení. Cílem vyjednávání je nastavit systém sledování tak, aby byl maximálně jednoduchý, konzistentní a administrativně co nejméně zatěžující.



Spolufinancováno
Evropskou unií

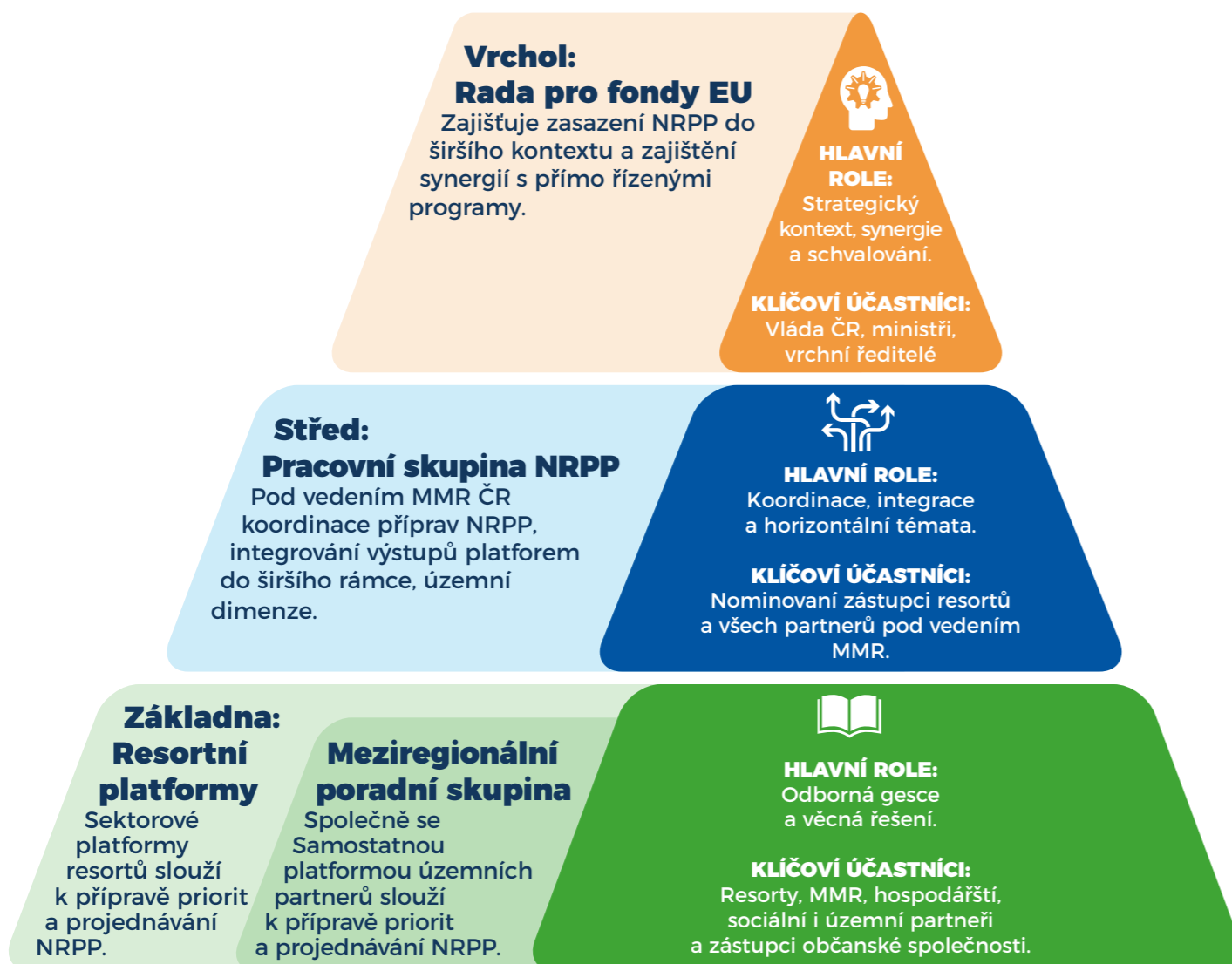


Ministerstvo
pro místní rozvoj

Struktura a koordinace platformem pro přípravu NRPP 28+

Priority ČR pro vyjednávání

Příprava pravidel pro evropské fondy po roce 2027 bude probíhat ve třech úrovních. Na nejvyšší úrovni zůstane Rada pro fondy EU, pod kterou vznikne pracovní skupina řízená Ministerstvem pro místní rozvoj. Základnu této struktury pak utvoří jednotlivé resortní platformy.



Pravidla partnerství



Inkluzivní partnerství dle EU

Zapojení veřejné správy, hospodářských a sociálních partnerů a občanské společnosti do platformem.



Efektivita

Prioritně využívat stávající struktury namísto zakládání nových orgánů.



Zajištění **odpovídajícího rozpočtu** na Evropský fond a minimálních alokací pro členské státy - respektování principů a cílů tradiční politiky soudržnosti (**nutno zviditelnit a posílit politiku soudržnosti**, která je značně oslabená novými prioritami Evropské komise (EK) a „trpí“ díky spojení více politik do jednoho fondu).



Vyjmutí společné zemědělské politiky (SZP) z NRPP a vyčlenění specifických článků upravujících SZP z nařízení o Evropském fondu a NRPP do odvětvových nařízení.



Výkonnostní model - představuje zásadní změnu dosavadního nastavení fondů EU. S ohledem na omezený časový prostor pro jeho vyjednání a přípravu vnímáme určitá **rizika spojená s jeho správným a funkčním nastavením. Má-li být flexibilita skutečně využitelná, musí být zároveň administrativně zvládnutelná.**



Vyjasnění podmínek nutných k přípravě **NRPP - dle vlastních priorit bez povinného začlenění všech požadavků a doporučení EK** (vyplývajících zejména z Evropského semestru), každý členský stát musí mít možnost flexibilního rozhodnutí, které priority podpoří z fondů EU a které podpoří čistě z národních zdrojů.



Flexibilní schvalování a změny NRPP - omezené zapojení Rady EU do procesu vedoucího k flexibilní a včasné implementaci.



Delegované a implementační akty - flexibilita a pravomoci EK nesmí být neomezené, pravidla musí být platná a od začátku jasná pro všechny ČS, ale i EK.



Prodloužení lhůty pro „decommitment“ - dosud navržená lhůta N+10 m představuje riziko ztráty alokace. Požadavek na prodloužení lhůty tak, aby nebylo preferováno čerpání na úkor kvality podporovaných projektů.



Nastavení **implementační struktury s využitím osvědčených funkčních struktur** bez dodatečné administrativní zátěže. Jednoduchost pravidel představuje základní předpoklad dostatečné administrativní kapacity.



Apel na **včasné vydání veškerých pokynů a detailních specifikací ke všem nařízením**, které jsou klíčové pro správné nastavení NRPP (indikátory, kalkulaci nákladů tzv. „costing“, DNSH...). Semináře, workshopy, pracovní skupiny, spolupráce, diskuze, partnerství, koordinace s ostatními členskými státy jsou klíčem úspěchu.



Transparentní pravidla a využití prostředků přes Nástroj EU (Facilita EU) - odmítnutí navrženého kaskádového mechanismu. Požadujeme nejprve využít prostředky z Facility EU a až následně z plánu NRPP v případě krizových situací. Nezbytné je nastavení jasných podmínek a pravomocí EK.



Jasný partner pro vyjednávání na straně Komise - není zcela jasně určen hlavní partner na straně EK pro vyjednávání a schvalování NRPP. ČR je nicméně připravena konstruktivně spolupracovat a učinit maximum pro to, aby výsledný rámec byl stabilní, předvídatelný a dlouhodobě funkční.

Výsledek přezkumu fondů EU v polovině období 2021–2027 v České republice

Přezkum v polovině období představuje průběžné hodnocení dosavadního čerpání peněz v současném programovém období. Jeho hlavním účelem je zajistit efektivní využití evropských fondů a přizpůsobit podporu aktuálním potřebám.

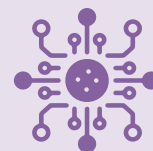
32 mil. EUR
pro vodní hospodářství

Vznik nového finančního nástroje v OP Životní prostředí zaměřeného na vodohospodářskou infrastrukturu



160 mil. EUR
převvedeno na STEP

Nová priorita v OP TAK na podporu strategických technologií (STEP)



77 mil. EUR
zůstává na sociální bydlení

Po přezkumu zůstalo k dispozici 77 mil. EUR v IROP na nové projekty na podporu sociálního bydlení.



Posílení méně rozvinutých regionů

V důsledku revizí programů byla navýšena alokace na nejpotřebnější regiony ČR.

Nové rozdělení alokace Evropského fondu pro regionální rozvoj (EFRR) na regiony

**Méně rozvinuté
(MRR)**

Původní: 5 256 092 521 €

Nová: 5 420 329 225 €

**Přechodové
(PR)**

Původní: 4 715 096 336 €

Nová: 4 555 765 132 €

**Více rozvinuté
(VRR)**

Původní: 375 139 397 €

Nová: 370 233 897 €



**Cíl: 3 % alokace ve
finančních nástrojích**
ČR reaguje na doporučení Rady navýšením podílu návratných forem podpory (půjčky, záruky).

Informace k budoucnosti evropských fondů sledujte na:

web
DotaceEU.cz

Podcast
Evropské fondy

LinkedIn
DotaceEU

Newsletter
DotaceEU

Záznamy
konferencí



Data k:
24. 2. 2026