

Přinášíme vám výběr projektů, které můžete navštívit během cestování po České republice. Jedná se například o:



opravené památky



nové cyklostezky a naučné stezky



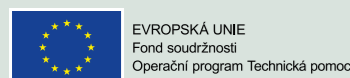
renovovaná náměstí a návsi



rozšířená muzea a galerie



rekonstruované parky a hřiště



EVROPSKÁ UNIE  
Fond soudržnosti  
Operační program Technická pomoc



MINISTERSTVO  
PRO MÍSTNÍ  
ROZVOJ ČR



KDE  
fondy EU  
pomáhají

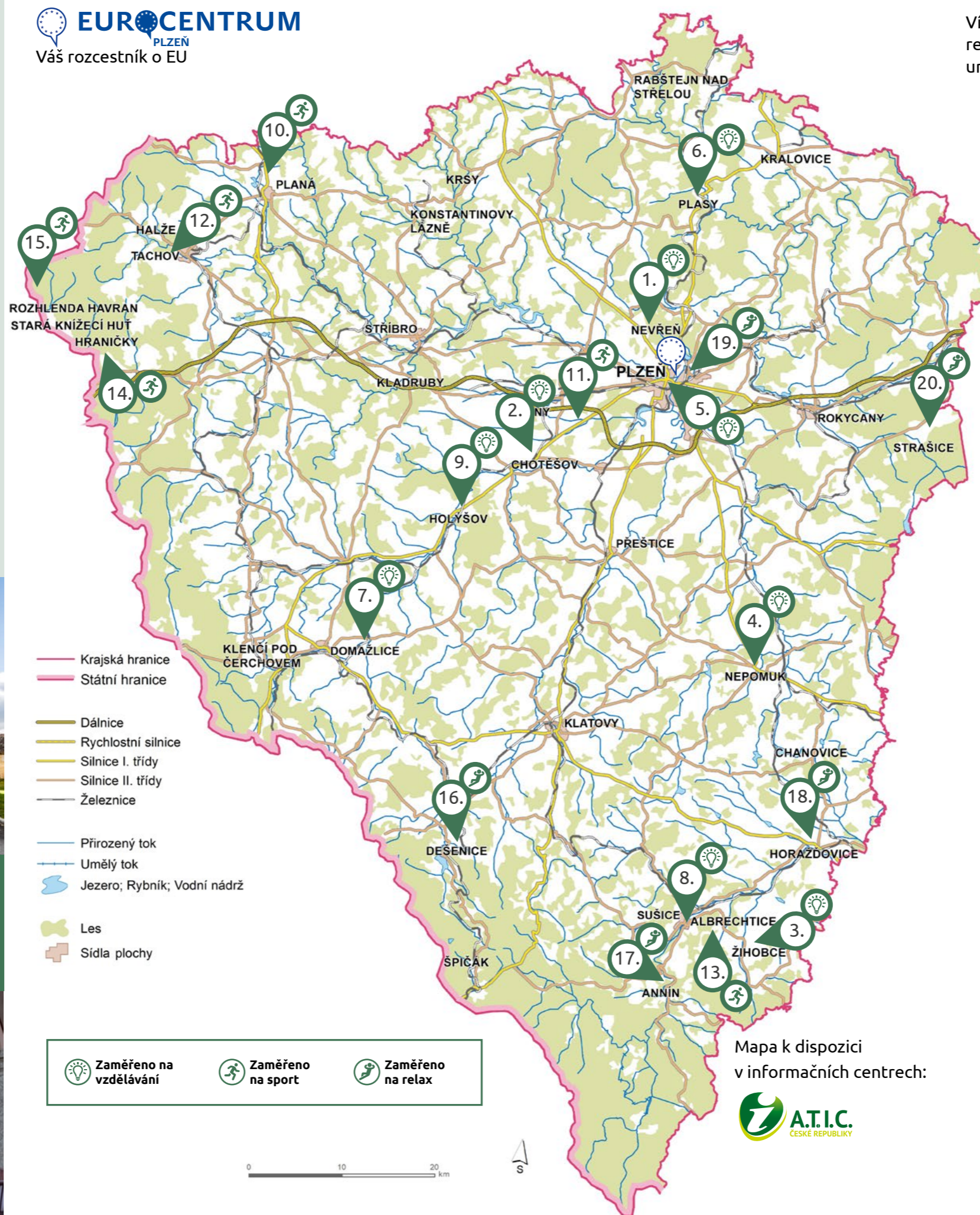
Tipy na výlety

PO PLZEŇSKÉM  
KRAJI

EDICE 2023



EUROCENTRUM  
PLZEŇ  
Váš rozcestník o EU



Víte, že díky podpoře z evropských fondů se v České republice od roku 2004, kdy jsme vstoupili do Evropské unie, zrealizovalo více než **150 000 projektů**.

Ty přispívají k lepší kvalitě života v českých regionech:

- opravují a staví se silnice a železnice,
- pořizují se nové dopravní prostředky MHD,
- zlepšuje se životní prostředí,
- podporují se rekonstrukce škol a školek,
- podporuje se výzkum a vývoj na univerzitách nebo inovace ve firmách.

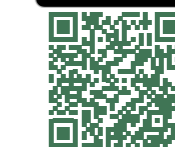
Projekty pomáhají také:

- matkám po rodičovské dovolené s návratem do práce,
- lidem po 50. roce věku s lepším uplatněním na trhu práce,
- seniorům s řadou aktivit,
- menšinám, či handicapovaným spoluobčanům.

Právě řadu těchto projektů přináší tato mapa a my bychom vás rádi pozvali k jejich návštěvě. V Plzeňském kraji můžete spolu s námi navštívit například výjimečnou **hospodářskou usedlost** v Plzni na Bolevci, vystoupat na bývalou **vojenskou hlásku na Havranu** či se projet na kole po **cyklotrase kopírující bývalou Železnou oponu**. Přijměte naše pozvání a poznejte jedinečná místa Plzeňského kraje. Určitě má co nabídnout.

Chcete poznat další zajímavá místa v ČR?

kudyznudy.cz  
CzechTourism





**NOVINKA****1.****Centrum Caolinum Nevřeň**

Kulturní centrum s expozicí o těžbě kaolinu. Obrazový průvodce Cesta kaolinu návštěvníkům proces těžby přiblíží, stejně tak jako model vyobrazující způsob těžby.

- vybudování multifunkčních prostor propagace unikátní historické památky vytvoření interaktivní expozice
- zdarma 1 hod. [49.8239417N 13.2750542E](https://www.google.com/maps/@49.8239417N,13.2750542E)
- [www.centrumcaolinum.cz](http://www.centrumcaolinum.cz)

**6.****Muzeum a galerie severního Plzeňska v Mariánské Týnici**

Expozice muzea a galerie naleznete v barokní perle západních Čech, která bývala cisterciáckým poutním místem. Teprve v roce 2021 byla Mariánská Týnice dostavěna dle původních plánů.

- dostavba východního ambitu vznik nových výstavních prostor a návštěvnického okruhu
- vstupné 2 hod. [49.9853861N 13.4623611E](https://www.google.com/maps/@49.9853861N,13.4623611E)
- [www.marianskatynice.cz](http://www.marianskatynice.cz)

**11.****Šlovický vrch u Dobřan**

Bývalý vojenský tankodrom byl přeměněn na biotop s divokými koňmi, kteří spásají porost. Vystoupat můžete také na vyhlídkovou kamennou mohylu či si užít adrenalinové crossové sporty.

- obnova biotopu na území bývalého vojenského cvičiště výstavba zázemí pro divoké poníky
- zdarma 2 hod. [49.6661706N 13.3212933E](https://www.google.com/maps/@49.6661706N,13.3212933E)
- [www.dobransy.cz](http://www.dobransy.cz)

**16.****Muzeum šumavského pivovarnictví Dešenice**

Seznamte se s historií vaření piva na Šumavě v muzeu, které sídlí v renesančně přestavěné dešenické tvrzí.

- vybudování muzea pivovarnictví multimediální expozice
- vstupné 2 hod. [49.2745150N 13.1724244E](https://www.google.com/maps/@49.2745150N,13.1724244E)
- [www.muzeum-desenice.cz](http://www.muzeum-desenice.cz)

**NOVINKA****2.****Klášter v Chotěšově**

Klášter premonstrátek ze 13. století je nejstarší památkou Plzeňského kraje. K místu se váže mnoho pověstí a legend, a kromě prohlídek se zde koná bohatý kulturní program.

- obnova kapitulní síně konventu záchrana a rekonstrukce konventu obnova zázemí a zahrady
- vstupné 1 hod. [49.6532939N 13.1985419E](https://www.google.com/maps/@49.6532939N,13.1985419E)
- [www.chotesovskyclaster.cz](http://www.chotesovskyclaster.cz)

**7.****Kulturní centrum Pivovar Domažlice**

Zrekonstruovaná historická budova nabízí výstavní galerii Hvozd s prosklenými lávkami a také dvě nové expozice – o pivovarnictví a interaktivní „Pozor hranice! Historie hrou“.

- rekonstrukce objektu vytvoření expozic
- dobrovolné 2 hod. [49.441812N 12.927176E](https://www.google.com/maps/@49.441812N,12.927176E)
- [www.idomazlice.cz](http://www.idomazlice.cz)

**12.****Rozhledna Tachov Vysoká**

Vystoupejte po 144 schodech a užijte si nádherný výhled na Tachovsko, Šumavu a Český les. V okolí rozhledny si můžete zahrát discgolf, v zimě si zalozovat nebo navštívit památník bitvy u Tachova.

- výstavba rozhledny pěší nezaprvněná stezka informační tabule
- zdarma 1 hod. [49.7963658N 12.6122572E](https://www.google.com/maps/@49.7963658N,12.6122572E)
- [www.tachovsko.com](http://www.tachovsko.com)

**17.****Sklářské muzeum a brusárna Rajsko**

Muzeum připomíná tradici šumavského sklářství a dokládá ji mnoha dochovanými výrobky. Dozvíte se také o tradiční podmalbě na sklo.

- výstavba objektu interaktivního muzea rozvoj přeshraniční spolupráce
- vstupné 1 hod. [49.1742822N 13.5005036E](https://www.google.com/maps/@49.1742822N,13.5005036E)
- [www.sklarskasumavaos.wgz.cz](http://www.sklarskasumavaos.wgz.cz)

**3.****Muzeum Lamberské stezky Žihobce**

Muzeum se nachází v prostorách zámku a je obklopeno zámeckým parkem. V rámci expozic je možné navštívit rekonstruované interiéry z 19. století a sezónní výstavy.

- vybudování expozice muzea založení informačního centra
- vstupné 1 hod. [49.2149175N 13.6315328E](https://www.google.com/maps/@49.2149175N,13.6315328E)
- [www.zihobce.eu](http://www.zihobce.eu)

**8.****Muzeum Šumavy Sušice**

V muzeu se seznámíte se světoznámými zápalkami, jejich výrobou nebo s historií šumavského sklářství a sušického regionu.

- stavební úpravy památkově chráněné budovy rozšíření muzea
- vstupné 1 hod. [49.2303878N 13.5203300E](https://www.google.com/maps/@49.2303878N,13.5203300E)
- [www.muzeum.sumava.net](http://www.muzeum.sumava.net)

**13.****Rozhledna na Sedle Sušice**

Rozhledna na místě bývalého keltského hradště a později i vojenské hlásky nabízí krásný výhled na šumavské panorama.

- obnovení rozhledny vytvoření tematické stezky
- zdarma 1 hod. [49.1902400N 13.5691397E](https://www.google.com/maps/@49.1902400N,13.5691397E)
- [www.rozhledna-nasedle.cz](http://www.rozhledna-nasedle.cz)

**18.****Prácheňské marionety Horázdovice**

Ve stále expozici uvidíte více jak 60 loutek, se kterými místní herci hrají již od 20. let. V interaktivní dílně starých řemesel si můžete vyzkoušet zpracování ovčí vlny, tkaní na stavu či práci se dřevem.

- rozšíření provozu městského muzea vytvoření nové expozice a loutek
- vstupné 1,5 hod. [49.3214628N 13.6985089E](https://www.google.com/maps/@49.3214628N,13.6985089E)
- [www.muzeumhd.cz](http://www.muzeumhd.cz)

**4.****Rodný dům Augustina Němejce Nepomuk**

Víceúčelové prostory Němejceva domu slouží pro pořádání kulturních akcí a také pro potřeby galerie. Ta disponuje téměř osmdesáti originálními a replikou opony z plzeňského divadla.

- rekonstrukce objektu založení společenského centra a muzea
- vstupné 1 hod. [49.4861389N 13.5831944E](https://www.google.com/maps/@49.4861389N,13.5831944E)
- [www.nepomuk.cz](http://www.nepomuk.cz)

**9.****Dům dějin Holýšovska Holýšov**

Seznamte se s historií plzeňského regionu prostřednictvím dobově zařízeného statku. Zvláštní pozornost je věnována dějinám druhé světové války.

- oprava historického statku založení muzea a vytvoření expozice
- vstupné 1 hod. [49.5928356N 13.0965575E](https://www.google.com/maps/@49.5928356N,13.0965575E)
- [www.dumdejinholysovska.cz](http://www.dumdejinholysovska.cz)

**14.****Cyklostezka Eurovelo 13 po stopách Železné opony**

Nejdelší Eurovelo trasa vede i přes území Plzeňského kraje a to po celé délce hranice s Bavorskem. Během putování nabízí řadu výletních cílů v Českém lese i na Šumavě.

- značení a koordinace stezek informační tabule
- zdarma celý den [49.6956825N 12.5139533E](https://www.google.com/maps/@49.6956825N,12.5139533E)
- [www.eurovelo13.cz](http://www.eurovelo13.cz)

**19.****Selský dvůr U Matoušů Plzeň**

Areál je významnou památkou dokládající stavební vývoj vesnické lidové architektury. Navštívit můžete obytné stavení ukazující život na statku a také expozici v sýpce a bývalých stájích.

- revitalizace objektu zpřístupnění veřejnosti vytvoření expozice
- vstupné 1 hod. [49.7760747N 13.3779367E](https://www.google.com/maps/@49.7760747N,13.3779367E)
- [www.usedlost-bolevec.cz](http://www.usedlost-bolevec.cz)

**5.****Katedrála sv. Bartoloměje Plzeň**

Chrám s nejvyšší kostelní věží v republice je dominantou západočeské metropole. Navštívit můžete krásně vyzdobené interiéry s Plzeňskou Madonou, či vystoupat na vyhlídkovou pavlač ve věži.

- největší rekonstrukce katedrály za 100 let restaurování mobiliáře, vybudování sociálního zázemí
- zdarma, na věž vstupné 2 hod. [49.7474472N 13.3776119E](https://www.google.com/maps/@49.7474472N,13.3776119E)
- [www.bip.cz](http://www.bip.cz)

**10.****Zlatá stezka přes Šumavu a Český les**

Projděte se po historické stezce, která dostala jméno podle bohatství, jež přinášela. Tato trasa zároveň spojuje největší souvislé lesní území střední Evropy. Vede z Chodové Planě až do Českých Žlebů.

- propojení turistických tras v Plzeňském, Jihočeském kraji a v Bavorsku
- zdarma celý den [49.8938889N 12.7291667E](https://www.google.com/maps/@49.8938889N,12.7291667E)
- [www.zlatoustezkou.cz](http://www.zlatoustezkou.cz)

**15.****Rozhledna Havran**

Bývalá vojenská hláska upravená na rozhlednu se pne na nejvyšším vrcholu Tachovska a je z ní krásný rozhled do širokého okolí.

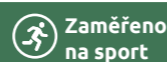
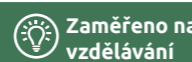
- úprava hlásky na rozhlednu napojení na turistické trasy
- zdarma 4 hod. [49.7431422N 12.4091997E](https://www.google.com/maps/@49.7431422N,12.4091997E)
- [www.rozhlednahavran.cz](http://www.rozhlednahavran.cz)

**20.****Muzeum středních Brd Strašice**

V objektech bývalých kasáren naleznete výstavu představující Střední Brdy z přírodovědného i historického hlediska. Autentický zážitek poskytnete také ubytovna na způsob vojenské nocležny.

- rekonstrukce objektů zřízení expozice
- vstupné 1 hod. [49.7338747N 13.7609850E](https://www.google.com/maps/@49.7338747N,13.7609850E)
- [www.muzeumstrasice.eu](http://www.muzeumstrasice.eu)

Foto: archiv MMR, pokud není uvedeno jinak

**KDE fondy EU pomáhají****Tipy na výlety****PO PLZEŇSKÉM KRAJI EDICE 2023**

Co bylo podpořeno z fondů EU

Časová náročnost



Bezbariérový vstup



Vhodné pro rodiny



Možnost parkování

Podívejte se na náš web

**kdefondyEUpomahaji.cz**

kde najdete:

- Tipy na výlety
- Regionální akce
- Dny otevřených dveří na projektech podpořených z fondů EU

Chcete vědět, co všechno bylo v ČR podpořeno z evropských fondů? Navštivte

**www.mapaprojektu.cz**