

díky podpoře z evropských fondů se v České republice od roku 2004, kdy jsme vstoupili do Evropské unie, zrealizovalo více než **100 000 projektů**.

## Ty přispívají k lepší kvalitě života v českých regionech:

- opravují a staví se silnice a železnice,
- pořízují se nové dopravní prostředky MHD,
- zlepšuje se životní prostředí,
- podporují se rekonstrukce škol a školek,
- podporuje se výzkum a vývoj na univerzitách nebo inovace ve firmách.

## Projekty pomáhají také:

- matkám po rodičovské dovolené s návratem do práce,
- lidem po 50. roce věku s lepším uplatněním na trhu práce,
- seniorům s řadou aktivit,
- ale také menšinám, či handicapovaným spoluobčanům.

V předcházejícím výčtu jsme zcela vynechali řadu projektů, které byly a jsou realizovány ve veřejném prostoru. Opravují se památky, budují se nové cyklostezky, renovují se náměstí a návsi, ale také se

rozšiřují muzea i galerie. Přibývá nová zeleň v parcích, vznikají naučné stezky v přírodě nebo hřiště pro děti i pro seniory.

Právě řadu těchto projektů přináší tato mapa a my bychom Vás rádi pozvali k jejich návštěvě. V Kraji Vysočina můžete spolu s námi navštívit například **UNESCO památky** v Třebíči, ve Žďáru a Telči, projet si **single tracky** v Novém Městě na Moravě nebo brázdit po hladině **Dalešické přehrady**. Věříme, že si všechny projekty užijete a sami uvidíte, kde všude evropské fondy pomáhají na Vysočině!



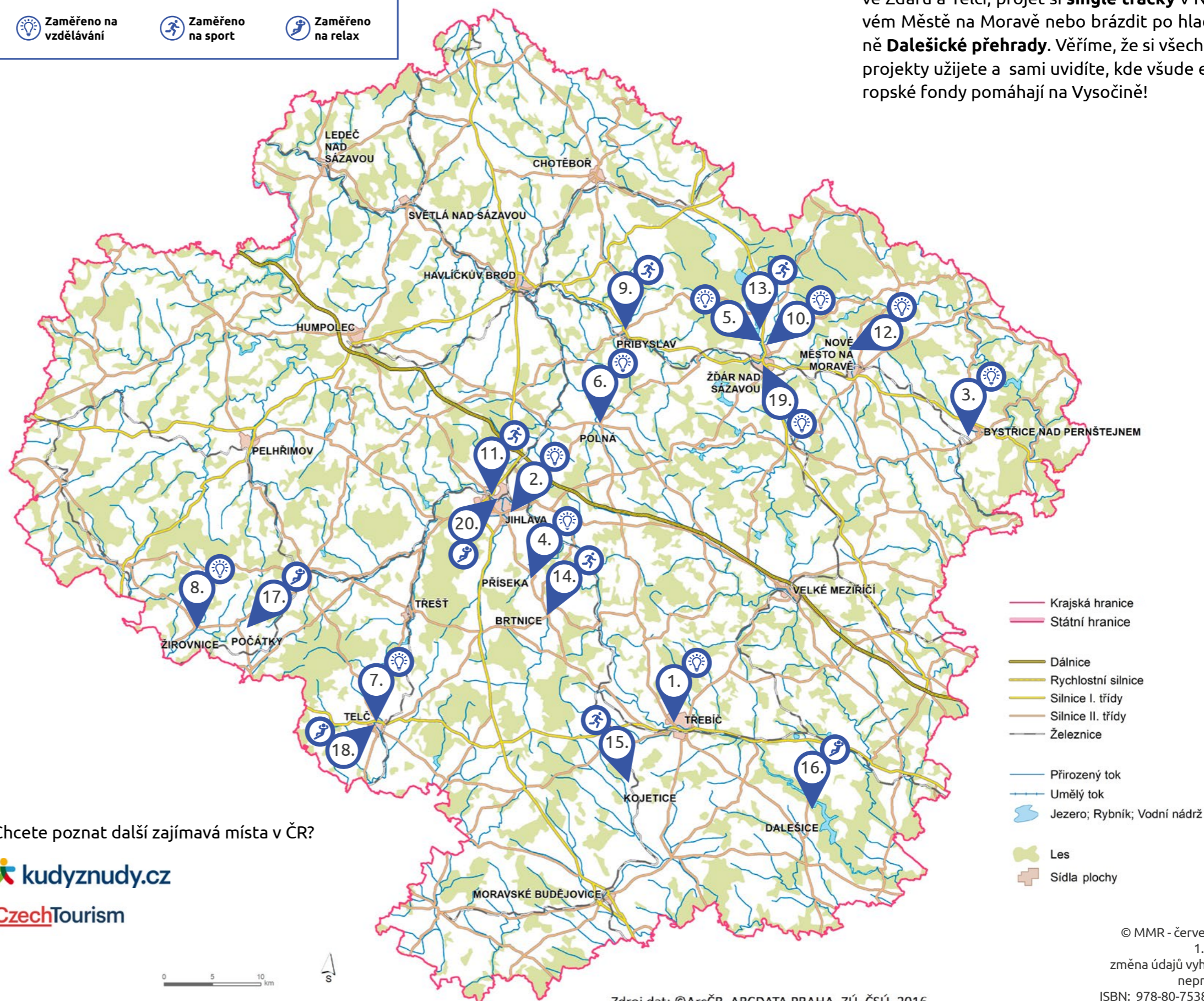
Zaměřeno na vzdělávání



Zaměřeno na sport



Zaměřeno na relax



Chcete poznat další zajímavá místa v ČR?

[kudyznudy.cz](http://kudyznudy.cz)

[CzechTourism](http://CzechTourism)

0 5 10 km



Zdroj dat: ©ArcČR, ARCDATA PRAHA, ZÚ, ČSÚ, 2016

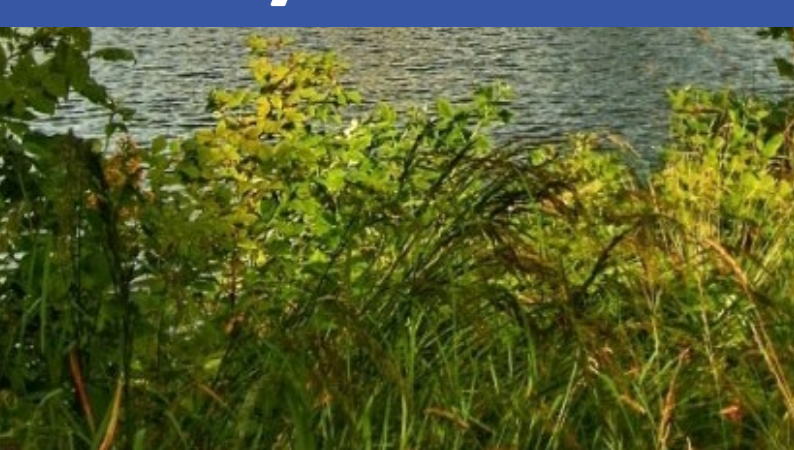
© MMR - červen 2020  
1. vydání  
změna údajů vyhrazena  
neprodejné  
ISBN: 978-80-7538-269-6



**KDE** fondy EU pomáhají

**Tipy na výlety**

**PO KRAJI VYSOČINA**



**1. Památky UNESCO Třebíč**  
 Třebíčský zámek, bazilika sv. Prokopa i židovská čtvrť jsou součástí komplexu památek UNESCO. Zámecká expozice nabízí pohled do historie i detailů života v regionu.

- komplexní obnova zámecké budovy přístupová cesta k bazilice zřízení židovského muzea

vstupné na prohlídky 2 hod. [www.visittrebic.eu](https://www.visittrebic.eu)

[49.2168911N](https://www.visittrebic.eu)  
[15.8735308E](https://www.visittrebic.eu)

**2. ZOO pěti kontinentů Jihlava**  
 V zoo můžete navštívit pět kontinentů za jediný den. Je zde k vidění přes 200 druhů exotických zvířat a řada expozic, např. Tropický pavilon, nebo africká vesnice Matongo.

- výstavba 6 nových pavilonů v duchu procházky pěti kontinentů planety

vstupné 2 hod. [www.zoojihlava.cz](http://www.zoojihlava.cz)

[49.3966286N](https://www.zoojihlava.cz)  
[15.5995914E](https://www.zoojihlava.cz)

**3. Centrum Eden Bystřice nad Pernštejnem**  
 Eden je zábavné a naučné centrum se zajímavými interaktivními expozicemi, horáckou vesnicí, farmou a jízdárnou. Moderní Ekopavilon nabízí k vidění nejmodernější technologické prvky.

- vybudování ekologického centra obnovený historický panský dvůr novostavba skanzenu a ekopavilonu

vstupné 3 hod. [www.centrumeden.cz](http://www.centrumeden.cz)

[49.5155208N](http://www.centrumeden.cz)  
[16.2475081E](http://www.centrumeden.cz)

**4. Muzeum autíček zámek Příseka**  
 Unikátní muzeum v nově zrekonstruovaném zámku Příseka připomíná hračky, se kterými jste si hráli jako malí. Přípravena je expozice plná zajímavostí, raritních modelů a překvapení.

- rekonstrukce historického objektu vznik muzea modelů aut ukazující vývoj odvětví až po současnost

vstupné 1 hod. [www.muzeumauticek.cz](http://www.muzeumauticek.cz)

[49.3389828N](http://www.muzeumauticek.cz)  
[15.6468658E](http://www.muzeumauticek.cz)

**5. Poutní kostel sv. Jana Nepomuckého na Zelené hoře**  
 Národní kulturní památka zapsaná na Seznamu světového dědictví UNESCO. Patří mezi nejvýznamnější stavby barokní gotiky architekta Jana Blažeje Santiniho-Aichela.

- obnova národní kulturní památky zapsané na Seznam UNESCO obnova poutní louky

vstupné na prohlídku 1,5 hod. [www.zelena-hora.cz](http://www.zelena-hora.cz)

[49.5802067N](http://www.zelena-hora.cz)  
[15.9419319E](http://www.zelena-hora.cz)

**6. Děkaný kostel Nanebevzetí Panny Marie, Polná**  
 Kostel byl v r. 2008 prohlášen národní kulturní památkou. Svým vybavením a výzdobou je srovnatelný s biskupskými chrámy. Prohlídka zahrnuje ochozy, sály, zvonici, byt zvoníka i vyhlídku z věže.

- komplexní rekonstrukce vybudování nové prohlídkové trasy zřízení informačního centra

vstupné na prohlídky 2 hod. [www.infocentrumpolna.cz](http://www.infocentrumpolna.cz)

[49.4876303N](http://www.infocentrumpolna.cz)  
[15.7183628E](http://www.infocentrumpolna.cz)

**7. Státní zámek Telč růže Vysočiny**  
 Navštivte místo, kde se natáčela celá řada pohádek. Telčský zámek patří mezi klenoty moravské renesanční architektury. Součástí areálu je i francouzská zahrada a anglický park s oranžerií.

- revitalizace památky UNESCO rozšíření možnosti zpřístupnění objektu

vstupné na prohlídky 1,5 hod. [www.zamek-telc.cz](http://www.zamek-telc.cz)

[49.1853756N](http://www.zamek-telc.cz)  
[15.4513825E](http://www.zamek-telc.cz)

**8. Knoflíkářské muzeum v zámeckém pivovaru v Žirovnici**  
 Muzeum nabízí expozici knoflíkářství, perleti, šicích strojů a pivovarnictví. K zajímavostem patří ukázky různých druhů perletě, jejich naleziště a perletářské stroje.

- revitalizace bývalého zámeckého pivovaru expozice knoflíkářství, šicích strojů a piva zřízení víceúčelového sálu se studovnou

vstupné 1 hod. [www.zirovnice.cz](http://www.zirovnice.cz)

[49.2525844N](http://www.zirovnice.cz)  
[15.1831872E](http://www.zirovnice.cz)

**9. Cyklostezka Přibyslav Sázava**  
 Dlouhá bezmála 9 km vede po staré zrušené železniční trati z Přibyslavi do Sázavy. Trasa je bez kopců, celkové převýšení dosahuje pouze 56 metrů. Je vhodná pro cyklisty a in-line bruslaře.

- výstavba cyklostezky za využití drážního tělesa zrušené železniční dráhy

zdarma 2 hod. [www.kzmpribyslav.cz](http://www.kzmpribyslav.cz)

[49.577119N](http://www.kzmpribyslav.cz)  
[15.739957E](http://www.kzmpribyslav.cz)

**10. Naučná stezka kolem Zelené hory**  
 Stezka nabízí dva naučné-vyhlídkové okruhy, první okolo Bránského (2,3 km) a druhý kolem Konventského rybníka (2,6 km), které jsou vybaveny vyhlídkovými a odpočinkovými místy s mobiliářem.

- obnovení a rozšíření původní stezky zřízení odpočinkových míst osazení informačních tabulí

zdarma 2 hod. [www.zdarns.cz](http://www.zdarns.cz)

[49.5824136N](http://www.zdarns.cz)  
[15.9359536E](http://www.zdarns.cz)

**11. Sportovně relaxační centrum Český mlýn, Jihlava**  
 Sportovně relaxační oblast podél pravého břehu řeky Jihlavy nabízí dráhu pro in-line bruslení, cyklostezku, dětské hřiště a skatepark. Najdete zde i prostor pro pétanque a venkovní posilovací stroje.

- stavba oddechového a sportovního centra vybudování stezky pro pěší, cyklisty a in-line vybudování dětského hřiště a skateparku

zdarma 2 hod. [www.jihlava.cz](http://www.jihlava.cz)

[49.4063056N](http://www.jihlava.cz)  
[15.5774767E](http://www.jihlava.cz)

**12. Sportovní trasy na Novoměstsku**  
 Stezky navazují na tradici MTB závodění. Najdete zde trasy různých obtížností - nenáročné, zábavné a bezpečné stezky pro děti, stezky pro handicapované i náročné traily pro zkušené bikery.

- vybudování sítě tras pro horská kola, nordic walking a track running vznik 1 singletracku i pro vozíčkáře

zdarma 3 hod. [www.vysocina.bike](http://www.vysocina.bike)

[49.5788303N](http://www.vysocina.bike)  
[16.0508003E](http://www.vysocina.bike)

**13. Žďárský Santiniho okruh**  
 Rekreační areál u Pilské nádrže nabízí různé sportovní vyžití pro děti i dospělé - víceúčelové hřiště, fitpark, nordic walking, minigolf, discgolf, ping pong, půjčení lodí a šlapadel a další.

- vytvoření volnočasového areálu vybudování další pěší trasy v blízkosti Zelené hory

zdarma 3 hod. [www.pilak.cz](http://www.pilak.cz)

[49.5901031N](http://www.pilak.cz)  
[15.9313269E](http://www.pilak.cz)

**14. Brtnická stezka**  
 Stezka začíná u hradu Rokštejna a navazuje na systém cyklostezek a tras pro pěší. Propojuje přírodní krásy s historickým jádrem města Brtnice a informuje o významných historických meznících.

- vybudování naučné stezky zřízení zastavení s mobiliářem a informačními tabulemi

zdarma 2 hod. [www.brtnice.cz](http://www.brtnice.cz)

[49.304125N](http://www.brtnice.cz)  
[15.677279E](http://www.brtnice.cz)

**15. Cyklostezka Jihlava Třebíč - Raabs**  
 Cyklotrasa prochází krajinou Vysočiny až do rakouského městečka Raabs. Vede převážně po polních a lesních cestách či zklidněných komunikacích, je tedy bezpečná a vhodná pro rodiny.

- postupné budování cyklostezek až na hranici následné propojení úseků do jedné cyklotrasy návaznost na systém rakouských stezek

zdarma 5 hod. [www.jihlava-trebic-raabs.cz](http://www.jihlava-trebic-raabs.cz)

[49.1591800N](http://www.jihlava-trebic-raabs.cz)  
[15.8211519E](http://www.jihlava-trebic-raabs.cz)

**16. Dalešická přehrada, klenot mikroregionu Horácko**  
 Nejhlubší vodní nádrž na našem území a největší v Kraji Vysočina. Vodní hladinu brázdí výletní loď a nad údolím vedou mnohakilometrové turistické cesty i cyklotrasy.

- pořízení propagačních materiálů instalace naváděcího značení na silnicích vylepšení nabídky cyklomap

vstupné na loď 5 hod. [www.dalesickaprehrada.cz](http://www.dalesickaprehrada.cz)

[49.1553092N](http://www.dalesickaprehrada.cz)  
[16.0845819E](http://www.dalesickaprehrada.cz)

**17. Naučná stezka k pramenům Počatek a okolí**  
 Stezka provádí od počátku pramenů okolních studánek, potoků a rybníků. Procházka dlouhá 12 km s několika zastaveními vás zavede k pramenům s výjimečnými účinky.

- vybudování naučné stezky úprava okolí kapli a altánu turistické značení trasy, infotabule

zdarma 2-4 hod. [www.pocatky.cz](http://www.pocatky.cz)

[49.2628014N](http://www.pocatky.cz)  
[15.2500533E](http://www.pocatky.cz)

**18. Vítejte ve Starém Městě v Telči**  
 Vydejte se poznávat Telč při některé z procházek městem. Určitě vás okouzlí krása památek přetrvávající staletí. Na výběr je deset tematických procházek.

- zlepšení stavu přístupových cest zkvalitnění a rozšíření naučné stezky vybudování vyhlídkového mola

zdarma 2,5 hod. [www.telc.eu](http://www.telc.eu)

[49.1842600N](http://www.telc.eu)  
[15.4529110E](http://www.telc.eu)

**19. Park Farská humna Žďár nad Sázavou**  
 Vícegenerační park se nachází kolem břehu řeky Sázavy a nabízí odpočinek obyvatelům města i návštěvníkům. Součástí areálu jsou pěší a cyklistické trasy vhodné i pro in-line bruslení.

- vytvoření plochy parkové a sadové zeleně vytvoření pěších tras a napojení na cyklostezky revitalizace území

vstupné 1 hod. [www.zdarns.cz](http://www.zdarns.cz)

[49.5623161N](http://www.zdarns.cz)  
[15.9364631E](http://www.zdarns.cz)

**20. Rodinný park Robinson Jihlava**  
 Největší indoorový zábavní park, který nabízí mnoho originálních dětských atrakcí např. labyrint v podobě nekonečné džungle chodeb, prolézaček, žebříků a tobogánů, pirátskou loď aj.

- výstavba sportovně zábavního volnočasového zařízení vytvoření programů pro školy i dospělé

vstupné 2 hod. [www.robinsonjihlava.cz](http://www.robinsonjihlava.cz)

[49.4067503N](http://www.robinsonjihlava.cz)  
[15.5859667E](http://www.robinsonjihlava.cz)

Foto: archiv MMR, pokud není uvedeno jinak

**KDE fondy EU pomáhají**

**Tipy na výlety**

**PO KRAJI VYSOČINA**

Zaměřeno na vzdělávání	Zaměřeno na sport	Zaměřeno na relax
Co bylo podpořeno z fondů EU	Časová náročnost	Bezbariérový vstup
Vstupné	Vhodné pro rodiny	Možnost parkování
Blíže informace		
GPS souřadnice z mapy.cz		

Chcete vědět, co všechno bylo v ČR podpořeno z evropských fondů?

[www.mapaprojektu.cz](http://www.mapaprojektu.cz)

Navštivte Mapu projektů

[kdefondyEUpomahaji.cz](http://kdefondyEUpomahaji.cz)

[www.facebook.com/kdefondyEUpomahaji](https://www.facebook.com/kdefondyEUpomahaji)