

Chcete vědět více?

Mapa projektů.cz



interaktivní mapa podpořených projektů

www.eurocentra.cz

Eurocentrum Ostrava: eurocentrum.ostrava@mmr.cz

DotaceEU.cz



EVROPSKÁ UNIE
Fond soudržnosti
Operační program Technická pomoc



MINISTERSTVO
PRO MÍSTNÍ
ROZVOJ ČR

Zdroje dat: Český statistický úřad (údaje k 31. 12. 2016) a MMR k 3. 1. 2018

V České republice bylo z fondů EU podpořeno již více než
70 000 projektů.

Podařilo se například:



zrekonstruovat či postavit 3 447 km silnic



pořídit 684 nových ekologických vozidel MHD



podpořit 2 199 projektů v oblasti výzkumu,
technologického vývoje a inovací



zmodernizovat učebny a výuku
pro 90 % základních a 75 % středních škol



vytvořit 5 248 kontaktních míst veřejné správy
(CzechPOINT)



zrealizovat 8 454 projektů na podporu
malých a středních podniků

Moravskoslezsko

Moravskoslezský kraj

5 430 km²

1 209 879 obyvatel



Již více než

11 000 projektů

bylo podpořeno z fondů EU v regionu Moravskoslezsko
v oblastech, které to nejvíce potřebují:



doprava



zemědělství



rybářství



životní prostředí



výzkum



vzdělávání



zdravotnictví



zaměstnanost



Kde fondy EU pomáhají

Příklady úspěšných projektů EU

Moravskoslezský kraj





Infekční pavilon havířovské nemocnice

umožňuje využití nejmodernějších poznatků

Tísňová volání v Moravskoslezském kraji

směřují do jednoho operátorského střediska

Bývalý černouhelný důl Hlubina

ožil jako centrum ostravské kultury

Bývalá banka se proměnila v multikulturní

Obecní dům v Opavě

Výzkum v centru IT4Innovations

přispívá ke zkvalitňování počítačových technologií



- zvýšení efektivity poskytované lékařské péče
- zaměření na prevenci, včasnou diagnózu a moderní léčbu
- využití nejmodernějších medicínských poznatků
- poskytnutí komplexní a komfortní péče

1

Příjemce: Nemocnice s poliklinikou Havířov, p. o.
Příspěvek EU: 92 532 312 Kč
ROP NUTS II Moravskoslezsko

- operátorské středisko pro všechny složky záchranného systému
- příjem tísňových volání v celém Moravskoslezském kraji
- společná podpora pro řízení zásahů při krizových situacích
- snížení škod na životech, zdraví a majetku

2

Příjemce: Moravskoslezský kraj
Příspěvek EU: 577 246 687 Kč
ROP NUTS II Moravskoslezsko

- revitalizace národní kulturní památky v Dolních Vítkovicích
- vznik umělecké čtvrti s multižánrovým kulturně vzdělávacím centrem
- centrum ostravského humanitního vzdělávání a kultury
- nový život pro léta uzavřený objekt

3

Příjemce: Dolní oblast VÍTKOVICE, z. s.
Příspěvek EU: 162 826 083 Kč
Integrovaný operační program

- přestavba původního bankovního domu
- společenský sál, galerie a muzejní expozice, kavárna a klubová scéna
- proměna interiéru i exteriéru budovy
- vznik společenského objektu pro konání akcí

4

Příjemce: Statutární město Opava
Příspěvek EU: 77 780 657 Kč
ROP NUTS II Moravskoslezsko

- nejmodernější technologie pro výzkum superpočítání a výpočetních systémů
- zvýšení konkurenceschopnosti průmyslového sektoru
- podpora propojení výzkumu s dalšími disciplínami
- vznik národního superpočítačového centra

5

Příjemce: VŠB – Technická univerzita Ostrava
Příspěvek EU: 1 251 836 255 Kč
Operační program Výzkum a vývoj pro inovace

Chcete vědět více?

Mapa projektů.cz

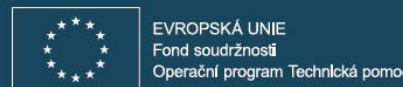


interaktivní mapa podpořených projektů

www.eurocentra.cz

Eurocentrum Praha: eurocentrum.praha@mmr.cz

DotaceEU.cz



Zdroje dat: Český statistický úřad (údaje k 31. 12. 2016) a MMR k 3. 1. 2018

V České republice bylo z fondů EU podpořeno již více než

70 000 projektů.

Podářilo se například:



zrekonstruovat či postavit 3 447 km silnic



pořídít 684 nových ekologických vozidel MHD



podpořit 2 199 projektů v oblasti výzkumu,
technologického vývoje a inovací



zmodernizovat učebny a výuku
pro 90 % základních a 75 % středních škol



vytvořit 5 248 kontaktních míst veřejné správy
(CzechPOINT)



zrealizovat 8 454 projektů na podporu
malých a středních podniků

Praha

Hlavní město Praha

496 km²

1 280 508 obyvatel



Již téměř

4 000 projektů

bylo podpořeno z fondů EU v hlavním městě Praha

v oblastech, které to nejvíce potřebují:



doprava



vzdělávání



životní prostředí



zdravotnictví



výzkum



zaměstnanost



Kde fondy EU pomáhají

Příklady úspěšných projektů EU

Praha





Rekonstrukce Karlínského náměstí

zve obyvatele města k odpočinku v zeleni

Trasa metra A byla prodloužena

o 4 nové stanice

Bývalá černá skládka se proměnila

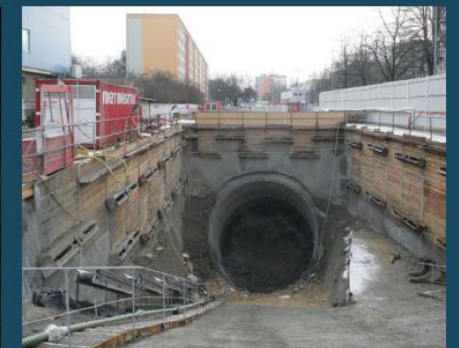
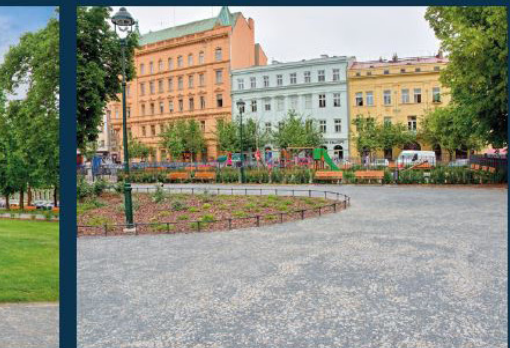
v přírodní park v Dubči

Vznik dětské skupiny ZAJÍC

umožnil rodičům dětí s autismem návrat do práce

CEVKOON – komplexní výzkum nejzávažnějších

onemocnění v ČR pomáhá v léčbě



- 👍 celková revitalizace náměstí
- 👍 nové osvětlení, elektropřípojka pro trhy a závlahový systém pro novou zeleň
- 👍 nové lavičky, odpadkové koše a herní prvky na dětském hřišti
- 👍 restaurovaná kašna

1

Příjemce: Městská část Praha 8
Příspěvek EU: 41 898 504 Kč
Operační program Praha - Konkurenceschopnost

- 👍 zlepšení dopravní obslužnosti severozápadní části Prahy
- 👍 přesun cestujících z přeplněných autobusů do metra
- 👍 4 nové stanice
- 👍 odlehčení dopravy v centru Prahy 6
- 👍 přiblížení linky A k ruzyňskému letišti

2

Příjemce: Dopravní podnik hl. m. Prahy, a. s.
Příspěvek EU: 8 128 089 494 Kč
Operační program Doprava

- 👍 revitalizace nevyužitého území a bývalé černé skládky
- 👍 výsadba nové zeleně
- 👍 vznik přírodního bludiště s vyhlídkou, vyhlídkové věže, stupňovitého amfiteátru a nového okrasného rybníčku

3

Příjemce: Hlavní město Praha
Příspěvek EU: 71 673 622 Kč
Operační program Praha - Konkurenceschopnost

- 👍 podpora pro rodiče dětí s poruchou autistického spektra
- 👍 dětská skupina pro děti od 2 let do zahájení školní docházky
- 👍 přizpůsobení provozu skupiny pracovním úvazkům rodičů
- 👍 zjednodušení návratu rodičů na trh práce

4

Příjemce: APLA Praha, Střední Čechy, o. s.
Příspěvek EU: 4 026 858 Kč
Operační program Praha - Adaptabilita

- 👍 vznik centra s výzkumnými laboratořemi
- 👍 zaměření na choroby srdce a krevního oběhu (nejzávažnější onemocnění v ČR)
- 👍 experimentální výzkum procesů v krevním oběhu
- 👍 využití nejnovějších poznatků a technologií

5

Příjemce: Institut klinické a experimentální medicíny
Příspěvek EU: 68 006 366 Kč
Operační program Praha - Konkurenceschopnost

Chcete vědět více?

Mapa projektů.cz

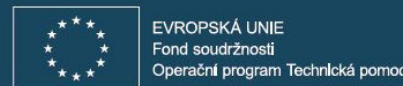


interaktivní mapa podpořených projektů

www.eurocentra.cz

Eurocentrum Jihlava: eurocentrum.jihlava@mmr.cz
Eurocentrum Brno: eurocentrum.brno@mmr.cz

DotaceEU.cz



Zdroje dat: Český statistický úřad (údaje k 31. 12. 2016) a MMR k 3. 1. 2018

V České republice bylo z fondů EU podpořeno již více než
70 000 projektů.

Podařilo se například:



zrekonstruovat či postavit 3 447 km silnic



pořídit 684 nových ekologických vozidel MHD



podpořit 2 199 projektů v oblasti výzkumu,
technologického vývoje a inovací



zmodernizovat učebny a výuku
pro 90 % základních a 75 % středních škol



vytvořit 5 248 kontaktních míst veřejné správy
(CzechPOINT)



zrealizovat 8 454 projektů na podporu
malých a středních podniků

Region Jihovýchod

Kraj Vysočina

6 796 km²

508 952 obyvatel

Jihomoravský kraj

7 188 km²

1 178 812 obyvatel



Již více než

17 000 projektů

bylo podpořeno z fondů EU v regionu Jihovýchod
v oblastech, které to nejvíce potřebují:



doprava



zemědělství



rybářství



životní prostředí



výzkum



vzdělávání



zdravotnictví



zaměstnanost



Kde fondy EU pomáhají

Příklady úspěšných projektů EU

Jihomoravský kraj
a Kraj Vysočina





Zdravotnická záchranná služba Kraje Vysočina získala nové vybavení

Na lince Brno - Břeclav - Olomouc jezdí nové vlaky

Židovské památky v Brně opraveny a zpřístupněny veřejnosti

Nový obchvat v Moravských Budějovicích odklonil tranzitní dopravu mimo centrum města

CEITEC - evropské centrum excelence mladí vědci v Brně pracují se špičkovým vybavením



- ✔ čtrnáct nových sanitek
 - ✔ nejmodernější transportní technika
 - ✔ mobilní elektronika
 - ✔ čtyřicet přístrojů pro srdeční masáž
 - ✔ lepší systém komunikace a sdílení dat
- 1**
- Příjemce: Kraj Vysočina
Výše dotace EU: 65 300 105 Kč
Integrovaný operační program

- ✔ šest nových vlakových jednotek
 - ✔ jednopodlažní, snadno průchodné
 - ✔ klimatizace, elektronický rezervační systém, wi-fi
 - ✔ prostory pro přepravu jízdních kol a kočárků
 - ✔ umožněna přeprava cestujících na vozíku
- 2**
- Příjemce: České dráhy, a. s.
Výše dotace EU: 943 542 500 Kč
Operační program Doprava

- ✔ rekonstrukce částí objektu jako je obřadní hala, nádvoří, chodník, vstupní brány, pilíře, podlahy
 - ✔ restaurování historických částí
 - ✔ podpora vzdělávacích aktivit židovské obce
 - ✔ zpřístupnění židovského dědictví veřejnosti
- 3**
- Příjemce: Židovská obec Brno
Výše dotace EU: 10 119 864 Kč
ROP NUTS II Jihovýchod

- ✔ odklonění kamionové a tranzitní dopravy mimo zastavěná území
 - ✔ výstavba silnice v celkové délce hlavní trasy 6,3 km, protihlukové stěny a pěti mostních objektů
 - ✔ lepší plynulost dopravy
- 4**
- Příjemce: Ředitelství silnic a dálnic ČR
Výše dotace EU: 1 056 130 672 Kč
Operační program Doprava

- ✔ podpora spolupráce mezi výzkumnými subjekty a vysokými školami
 - ✔ zrychlení přenosu nových poznatků do praxe zejména českých průmyslových podniků
 - ✔ špičkové zázemí pro studenty
 - ✔ nová pracovní místa
- 5**
- Příjemce: Masarykova univerzita
Výše dotace EU: 4 357 815 635 Kč
Operační program Výzkum a vývoj pro inovace

Chcete vědět více?

Mapa projektů.cz



interaktivní mapa podpořených projektů

www.eurocentra.cz

Eurocentrum Plzeň: eurocentrum.plzen@mmr.cz

Eurocentrum České Budějovice: eurocentrum.cb@mmr.cz

DotaceEU.cz



EVROPSKÁ UNIE
Fond soudržnosti
Operační program Technická pomoc



MINISTERSTVO
PRO MÍSTNÍ
ROZVOJ ČR

Zdroje dat: Český statistický úřad (údaje k 31. 12. 2016) a MMR k 3. 1. 2018

V České republice bylo z fondů EU podpořeno již více než

70 000 projektů.

Podařilo se například:



zrekonstruovat či postavit 3 447 km silnic



pořídit 684 nových ekologických vozidel MHD



podpořit 2 199 projektů v oblasti výzkumu,
technologického vývoje a inovací



zmodernizovat učebny a výuku
pro 90 % základních a 75 % středních škol



vytvořit 5 248 kontaktních míst veřejné správy
(CzechPOINT)



zrealizovat 8 454 projektů na podporu
malých a středních podniků

Region Jihozápad



Již více než

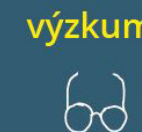
11 000 projektů

bylo podpořeno z fondů EU v regionu Jihozápad

v oblastech, které to nejvíce potřebují:



doprava



zemědělství



výzkum



rybářství



zdravotnictví



životní prostředí



zaměstnanost



Kde fondy EU pomáhají

Příklady úspěšných projektů EU

Jihocheský
a Plzeňský kraj





Rekonstrukce strakonické nemocnice zkvalitnila poskytovanou péči



- rekonstrukce hlavní lůžkové části, chirurgického oddělení a JIP
- přístavba sterilní chodby pro operační sály
- nové vybavení a zařízení pro personál
- celková optimalizace a zefektivnění provozu

1

Příjemce: Nemocnice Strakonice, a. s.
Příspěvek EU: 76 023 085 Kč
ROP NUTS II Jihozápad

Zrychlení trati mezi Tábořem a Sudoměřicemi zkrátilo cestu z Prahy na jih Čech



- výstavba 444metrového železničního tunelu
- zkrácení cesty mezi Prahou a Českými Budějovicemi o více než hodinu
- zvýšení rychlosti moderních vlaků až na 160 km/h
- vybudování bezbariérových přístupů
- úprava železničních přejezdů

2

Příjemce: Správa Železniční dopravní cesty, s. o.
Příspěvek EU: 1 165 474 440 Kč
Operační program Doprava

Návštěvníci Strakonického hradu si mohou prohlédnout nové prostory

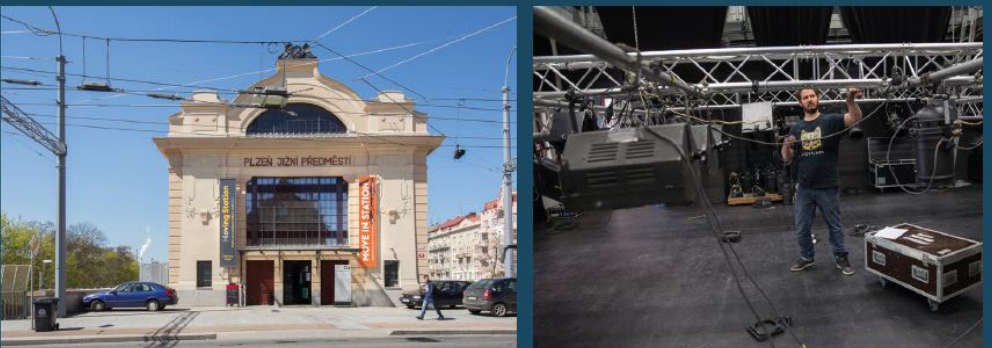


- vznik informačního centra, knihovny a prostoru pro organizování akcí
- ukázky dobové černé kuchyně a jejího zařízení
- zpřístupnění prostor Muzea středního Pootaví
- zatraktivnění národní kulturní památky

3

Příjemce: Město Strakonice
Příspěvek EU: 10 791 914 Kč
ROP NUTS II Jihozápad

Plzeň – Culture Station bývalé vlakové nádraží ožilo kulturou



- vznik multifunkčního zařízení se zázemím pro různorodé kulturní aktivity
- renovace vlakového nádraží Plzeň – Jižní předměstí
- záchrana zdevastované kulturní památky
- přínos pro atraktivitu okolí a rozvoj cestovního ruchu

4

Příjemce: Klotz, a. s.
Příspěvek EU: 21 119 300 Kč
ROP NUTS II Jihozápad

Environmentální centrum v Krsech slouží pro ekologickou výchovu dětí i dospělých



- výstavba vzdělávacího centra zaměřeného na přírodu a alternativní zdroje energie
- sídlo v nízkoenergetické dřevostavbě se solárními panely a tepelným čerpadlem
- prezentace alternativních zdrojů energie a zdravého životního stylu
- dílny, přednášky a názorné expozice

5

Příjemce: Aktivity pro, o. s.; Naturpark Bayerischer Wald e.V.
Příspěvek EU: 670 534,4 EUR (česká část)
Program přeshraniční spolupráce Cíl 3 ČR – Svobodný stát Bavorsko 2007-2013

Chcete vědět více?

Mapa projektů.cz



interaktivní mapa podpořených projektů

www.eurocentra.cz

Eurocentrum Liberec: eurocentrum.liberec@mmr.cz

Eurocentrum Hradec Králové: eurocentrum.hk@mmr.cz

Eurocentrum Pardubice: eurocentrum.pardubice@mmr.cz

DotaceEU.cz



EVROPSKÁ UNIE
Fond soudržnosti
Operační program Technická pomoc



MINISTERSTVO
PRO MÍSTNÍ
ROZVOJ ČR

Zdroje dat: Český statistický úřad (údaje k 31. 12. 2016) a MMR k 3. 1. 2018

V České republice bylo z fondů EU podpořeno již více než

70 000 projektů.

Podařilo se například:



zrekonstruovat či postavit 3 447 km silnic



pořídit 684 nových ekologických vozidel MHD



podpořit 2 199 projektů v oblasti výzkumu,
technologického vývoje a inovací



zmodernizovat učebny a výuku
pro 90 % základních a 75 % středních škol



vytvořit 5 248 kontaktních míst veřejné správy
(CzechPOINT)



zrealizovat 8 454 projektů na podporu
malých a středních podniků

Region Severovýchod

Liberecký kraj

3 163 km²

440 636 obyvatel



Královéhradecký kraj

4 759 km²

550 804 obyvatel

Pardubický kraj

4 519 km²

517 087 obyvatel

Již více než

16 000 projektů

bylo podpořeno z fondů EU v regionu Severovýchod

v oblastech, které to nejvíce potřebují:



doprava



zemědělství



rybářství



životní prostředí



výzkum



vzdělávání



zdravotnictví



zaměstnanost



Kde fondy EU pomáhají

Příklady úspěšných projektů EU

*Liberecký,
Královéhradecký
a Pardubický kraj*





Královéhradecké Šimkovy sady

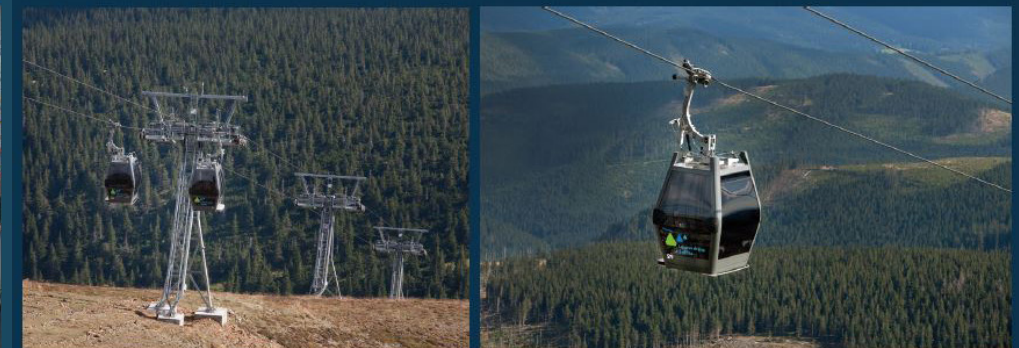
se staly místem pro volnočasové aktivity

Nové zázemí Magna Exteriors pomáhá udávat trendy ve vývoji automobilových dílů

Rekonstrukce lanovky na Sněžku zlepšila dostupnost nejvyšší české hory

Modernizace pardubického letiště usnadnila leteckou přepravu

Liberecká iQLANDIA přibližuje vědu zábavným a atraktivním způsobem



- 👍 rekonstrukce největšího hradeckého parku
- 👍 vznik polyfunkčního objektu pro sport, rekreaci a odpočinek
- 👍 vybudování nových cest a dvou dětských hřišť
- 👍 důraz na přírodní a kulturní potenciál místa

1

Příjemce: Statutární město Hradec Králové
Příspěvek EU: 33 712 393 Kč
ROP NUTS II Severovýchod

- 👍 vznik zázemí pro dlouhodobý a systémový vývoj
- 👍 nové technologie pro výrobu interiérových dílů
- 👍 nové výrobní programy
- 👍 pokračování komplexního vývoje vozidel

2

Příjemce: Magna Exteriors (Bohemia), s. r. o.
Příspěvek EU: 67 020 000 Kč
Operační program Podnikání a inovace

- 👍 pohodlné kabinky lépe odolávají větru než původní dvoumístné sedačky
- 👍 náhrada lanové dráhy z roku 1949
- 👍 každoročně ji využije více než 200 tisíc lidí
- 👍 dva úseky – na Růžovou horu a přímo na Sněžku

3

Příjemce: Město Pec pod Sněžkou
Příspěvek EU: 215 381 144 Kč
ROP NUTS II Severovýchod

- 👍 rekonstrukce inženýrských sítí, garážových, manipulačních i skladových prostor
- 👍 modernizace zázemí letiště Pardubice
- 👍 zvětšení pohybových ploch pro letadla
- 👍 dostatečně prostorné haly pro údržbu letadel

4

Příjemce: EAST BOHEMIAN AIRPORT, a. s.
Příspěvek EU: 198 334 868 Kč
ROP NUTS II Severovýchod

- 👍 moderní science centrum pro děti i dospělé
- 👍 vědecká show jako zábavná demonstrace přírodních jevů
- 👍 interaktivní expozice zaměřené na přírodní vědy
- 👍 workshopy a badatelské aktivity v laboratořích

5

Příjemce: iQLANDIA, o. p. s.
Příspěvek EU: 293 300 851 Kč
Operační program Výzkum a vývoj pro inovace

Chcete vědět více?

Mapa projektů.cz



interaktivní mapa podpořených projektů

www.eurocentra.cz

Eurocentrum Karlovy Vary: eurocentrum.kv@mmr.cz
Eurocentrum Ústí nad Labem: eurocentrum.ul@mmr.cz

DotaceEU.cz



EVROPSKÁ UNIE
Fond soudržnosti
Operační program Technická pomoc



MINISTERSTVO
PRO MÍSTNÍ
ROZVOJ ČR

Zdroje dat: Český statistický úřad (údaje k 31. 12. 2016) a MMR k 3. 1. 2018

V České republice bylo z fondů EU podpořeno již více než

70 000 projektů.

Podařilo se například:



zrekonstruovat či postavit 3 447 km silnic



pořídít 684 nových ekologických vozidel MHD



podpořit 2 199 projektů v oblasti výzkumu,
technologického vývoje a inovací



zmodernizovat učebny a výuku
pro 90 % základních a 75 % středních škol



vytvořit 5 248 kontaktních míst veřejné správy
(CzechPOINT)



zrealizovat 8 454 projektů na podporu
malých a středních podniků

Region Severozápad

Karlovarský kraj

3 310 km²

296 749 obyvatel



Ústecký kraj

5 339 km²

821 377 obyvatel

Již více než

8 000 projektů

bylo podpořeno z fondů EU v regionu Severozápad

v oblastech, které to nejvíce potřebují:



doprava



zemědělství



rybářství



životní prostředí



výzkum



vzdělávání



zdravotnictví



zaměstnanost



Kde fondy EU pomáhají

Příklady úspěšných projektů EU

Karlovarský a Ústecký kraj





Operační centrum Solar Turbines přineslo do Žatce nová pracovní místa



- vybudování nového operačního centra společnosti Solar Turbines
- opravárenské centrum pro Evropu, Afriku a Střední východ
- zaměření na opravu turbínových součástí
- využití nejmodernějších strojů

1

Příjemce: Solar Turbines EAME, s. r. o.
Příspěvek EU: 127 499 150 Kč
Operační program Podnikání a inovace

Lanová dráha propojila Ústí nad Labem s areálem Větruše



- nejdelší visutá dráha bez podpěrných sloupů v ČR
- propojení centra Ústí nad Labem s areálem Větruše
- usnadnění a urychlení dopravy pěších a cyklistů
- jedinečný výhled na město i zákruty řeky Labe

2

Příjemce: Statutární město Ústí nad Labem
Příspěvek EU: 56 477 336 Kč
ROP NUTS II Severozápad

Chrám chmele a piva přibližuje tradici chmelařství na Žatecku

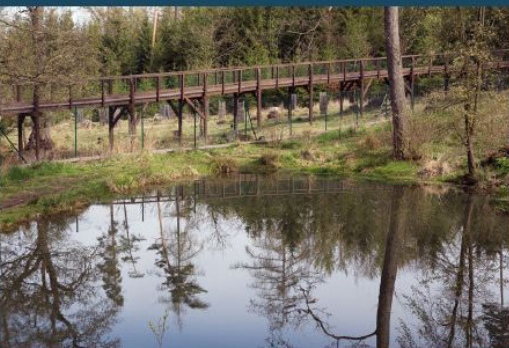


- revitalizace budov významné památky a vybudování turistického areálu
- prezentace historie Žatecka coby chmelařského regionu
- interaktivní prohlídky a prezentace historie chmelařství
- chmelový orloj, jediný svého druhu na světě

3

Příjemce: Město Žatec
Příspěvek EU: 194 044 201 Kč
ROP NUTS II Severozápad

Vzdělávací areál Sv. Linharta je rájem pro milovníky přírody



- areál v lázeňských lesích u Karlových Varů
- možnost pozorovat a fotografovat divoká zvířata v jejich přirozeném prostředí
- pomáhá pochopit a chránit život lesa a jeho obyvatel

4

Příjemce: Lázeňské lesy Karlovy Vary, p. o.; Gemeinde Mehlmeisel
Příspěvek EU: 769 345 EUR (česká část)
Program přeshraniční spolupráce Cíl 3 ČR - Svobodný stát Bavorsko 2007-2013

Rekonstrukce nejstarší české rozhledny zpřístupnila vrchol Klínovce



- komplexní rekonstrukce nejstarší rozhledny v ČR při zachování její autentičnosti
- rekonstrukce přístupové stezky na vrchol Klínovce
- rozšíření expozic Vlastivědného muzea Boží Dar

5

Příjemce: Město Boží Dar; Město Loučná pod Klínovcem; Obec Breitenbrunn
Příspěvek EU: 1 641 199 EUR (česká část)
OP: Cíl 3 na podporu přeshraniční spolupráce 2007-2013 mezi Svobodným státem Sasko a Českou republikou

Chcete vědět více?

Mapa projektů.cz



interaktivní mapa podpořených projektů

www.eurocentra.cz

Eurocentrum Praha: eurocentrum.praha@mmr.cz

DotaceEU.cz



EVROPSKÁ UNIE
Fond soudržnosti
Operační program Technická pomoc



MINISTERSTVO
PRO MÍSTNÍ
ROZVOJ ČR

Zdroje dat: Český statistický úřad (údaje k 31. 12. 2016) a MMR k 3. 1. 2018

V České republice bylo z fondů EU podpořeno již více než

70 000 projektů.

Podařilo se například:



zrekonstruovat či postavit 3 447 km silnic



pořídit 684 nových ekologických vozidel MHD



podpořit 2 199 projektů v oblasti výzkumu,
technologického vývoje a inovací



zmodernizovat učebny a výuku
pro 90 % základních a 75 % středních škol



vytvořit 5 248 kontaktních míst veřejné správy
(CzechPOINT)



zrealizovat 8 454 projektů na podporu
malých a středních podniků

Střední Čechy

Středočeský kraj

10 929 km²

1 338 982 obyvatel



Již více než

10 000 projektů

bylo podpořeno z fondů EU v regionu Střední Čechy

v oblastech, které to nejvíce potřebují:



doprava



výzkum



zemědělství



vzdělávání



rybářství



zdravotnictví



životní prostředí



zaměstnanost



Kde fondy EU pomáhají

Příklady úspěšných projektů EU

Středočeský kraj





Kulička z Česka se stala součástí mnoha high-tech zařízení



- zpřesnění výroby skleněných a keramických kuliček
- široké využití v mnoha přístrojích a zařízeních
- „kulička z Česka“ se stala součástí již mnoha high-tech zařízení
- pořízení nových broušicích strojů

1

Příjemce: Ginzl, s. r. o.
Příspěvek EU: 3 967 000 Kč
Operační program Podnikání a inovace

Laserové centrum HiLASE se stalo magnetem pro špičkové vědce



- centrum vzniklo revitalizací zanedbaného území v Dolních Břežanech
- unikátní pracoviště pro ČR i Evropu
- zaměření na vývoj nové generace laserů
- přináší nové příležitosti pro výzkum i průmysl

2

Příjemce: Fyzikální ústav AV ČR, v. v. i.
Příspěvek EU: 679 959 980 Kč
Operační program Výzkum a vývoj pro inovace

Kutnohorská Jezuitská kolej, památka UNESCO, má nové expozice a půjčovnu kol



- rekonstrukce objektů stavby zapsané do seznamu UNESCO
- zaměření na tematiku Jezuitského řádu a vývoje vinařství a vinohradnictví v ČR
- doprovodná infrastruktura pro cykloturistiku včetně půjčovny kol
- vybudování nových prostor pro expozice

3

Příjemce: Středočeský kraj
Příspěvek EU: 160 391 970 Kč
ROP NUTS II Střední Čechy

Středověký rybník ve Vrchotových Janovicích je znovu domovem silně ohrožené kuňky obecné



- obnovení biotopu kuňky obecné, v ČR silně ohroženého druhu
- rehabilitace zámeckého parku
- likvidace znečištěných usazenin
- rekonstrukce hráze a objektů na ní

4

Příjemce: Národní muzeum
Příspěvek EU: 11 139 619 Kč
Operační program Životní prostředí

Revitalizace centrálního parku v Poděbradech obnovila lázeňskou promenádu a kolonádu



- spojení poděbradského náměstí s železničním a autobusovým nádražím
- navrácení noblesní lázeňské promenády
- vznik funkční západní kolonády pro lázeňské domy
- obnovení městské památkové zóny

5

Příjemce: Město Poděbrady
Příspěvek EU: 20 282 197 Kč
ROP NUTS II Střední Čechy

Chcete vědět více?

Mapa projektů.cz



interaktivní mapa podpořených projektů

www.eurocentra.cz

Eurocentrum Olomouc: eurocentrum.olomouc@mmr.cz
Eurocentrum Zlín: eurocentrum.zlin@mmr.cz

DotaceEU.cz



EVROPSKÁ UNIE
Fond soudržnosti
Operační program Technická pomoc



MINISTERSTVO
PRO MÍSTNÍ
ROZVOJ ČR

Zdroje dat: Český statistický úřad (údaje k 31. 12. 2016) a MMR k 3. 1. 2018

V České republice bylo z fondů EU podpořeno již více než

70 000 projektů.

Podařilo se například:



zrekonstruovat či postavit 3 447 km silnic



pořídit 684 nových ekologických vozidel MHD



podpořit 2 199 projektů v oblasti výzkumu,
technologického vývoje a inovací



zmodernizovat učebny a výuku
pro 90 % základních a 75 % středních škol

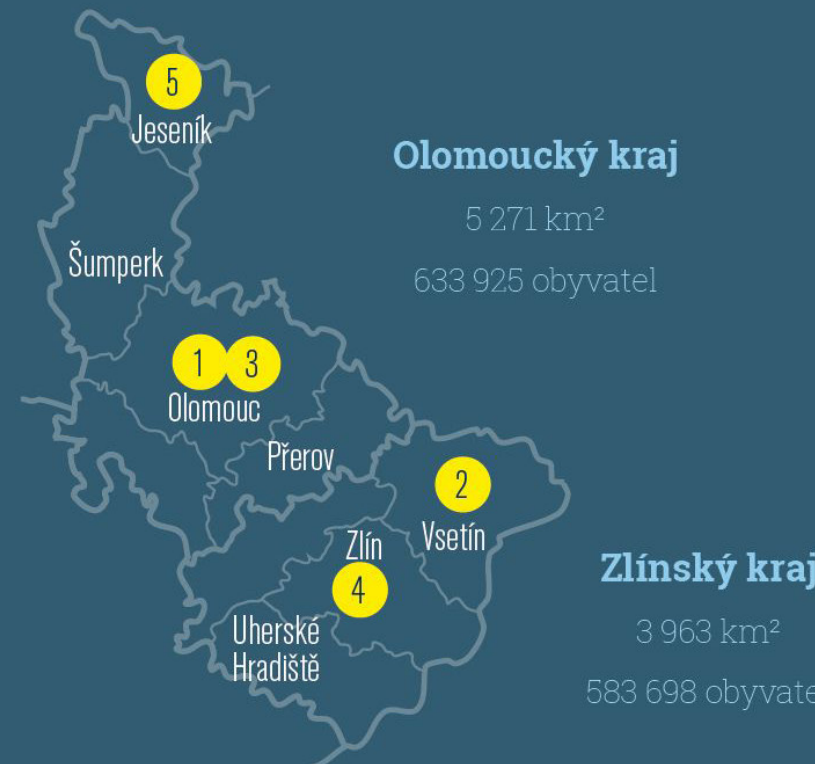


vytvořit 5 248 kontaktních míst veřejné správy
(CzechPOINT)



zrealizovat 8 454 projektů na podporu
malých a středních podniků

Střední Morava



Již více než

14 000 projektů

bylo podpořeno z fondů EU v regionu Střední Morava
v oblastech, které to nejvíce potřebují:



doprava



zemědělství



rybářství



životní prostředí



výzkum



vzdělávání



zdravotnictví



zaměstnanost



Kde fondy EU pomáhají

Příklady úspěšných projektů EU

Olomoucký a Zlínský kraj





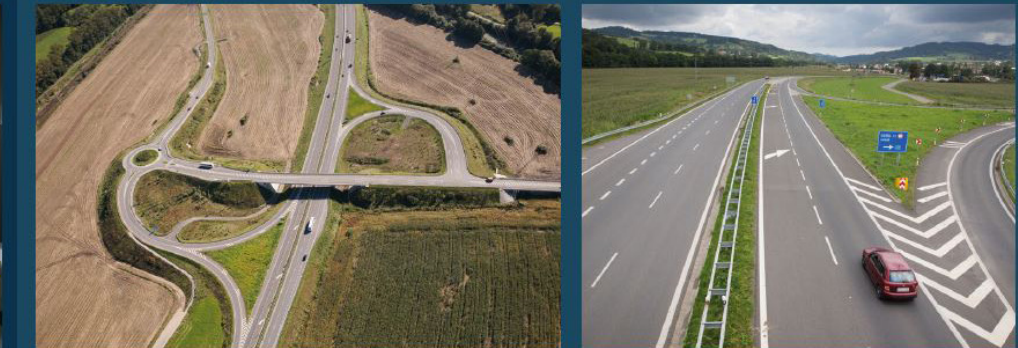
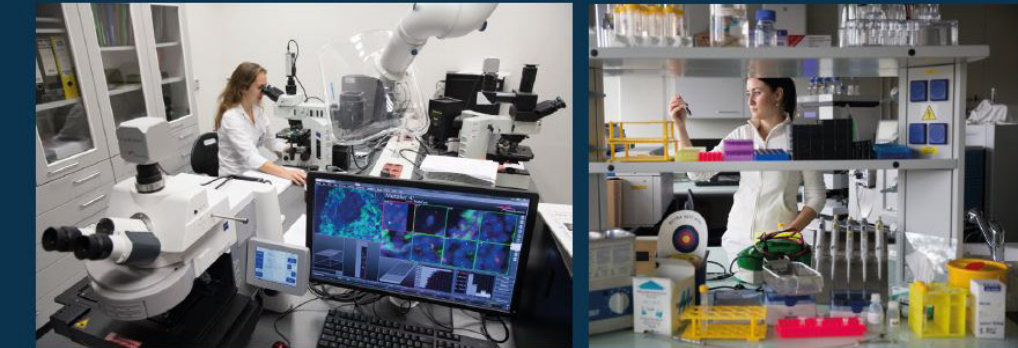
BIOMEDREG – výzkumná platforma pomáhá léčit

Ze Semetína do Bystřičky pohodlně po nové silnici

Arcibiskupský palác v Olomouci byl opraven a zpřístupněn

Díky revitalizaci Baťova areálu vzniklo muzeum, knihovna i galerie

Odkaz Vincenze Priessnitze zůstal v česko-polském příhraničí zachován



- 👍 vznik platformy pro výzkum v oblasti biomedicíny
 - 👍 zaměření na lepší pochopení rakoviny a infekčních chorob
 - 👍 objevování nových léčebně-terapeutických postupů
 - 👍 vybudování technologické infrastruktury
- 1**
- Příjemce: Univerzita Palackého v Olomouci
Příspěvek EU: 7 51 295 795 Kč
Operační program Výzkum a vývoj pro inovace

- 👍 zvýšení kapacity jediné komunikace mezi Valašským Meziříčím a Vsetínem
 - 👍 převedení dopravy na rychlostní komunikaci
 - 👍 zlepšení životního prostředí v přilehlých obcích
 - 👍 snížení nehodovosti
- 2**
- Příjemce: Ředitelství silnic a dálnic ČR
Příspěvek EU: 981 079 575 Kč
Operační program Doprava

- 👍 rekonstrukce částí objektu a vybudování expoziční prohlídkové trasy
 - 👍 restaurování historických částí
 - 👍 pořízení vybavení pro akce a výstavy
 - 👍 zpřístupnění památky veřejnosti
- 3**
- Příjemce: Arcibiskupství olomoucké
Příspěvek EU: 23 617 020 Kč
ROP NUTS II Střední Morava

- 👍 revitalizace dvou budov v bývalém továrním areálu firmy Baťa
 - 👍 25 418 m² revitalizované plochy
 - 👍 sídlo pro knihovnu, galerii a muzeum
 - 👍 25 nových pracovních míst
 - 👍 nový život v areálu bývalé továrny
- 4**
- Příjemce: Zlínský kraj
Příspěvek EU: 486 704 050 Kč
ROP NUTS II Střední Morava

- 👍 vybudování lázeňského balneoparku s hydroterapeutickým centrem v ČR
 - 👍 mezi parky se mohou návštěvníci pohybovat vlakem (vzdálenost 15 km)
 - 👍 návaznost na tradici vodoléčby Vincenze Priessnitze
 - 👍 revitalizace centra v polských Głucholazech
- 5**
- Příjemce: Společnost Vincenze Priessnitze, o. s.
Příspěvek EU: 515 811 EUR (česká část)
OP přeshraniční spolupráce Česká republika – Polská republika 2007-2013