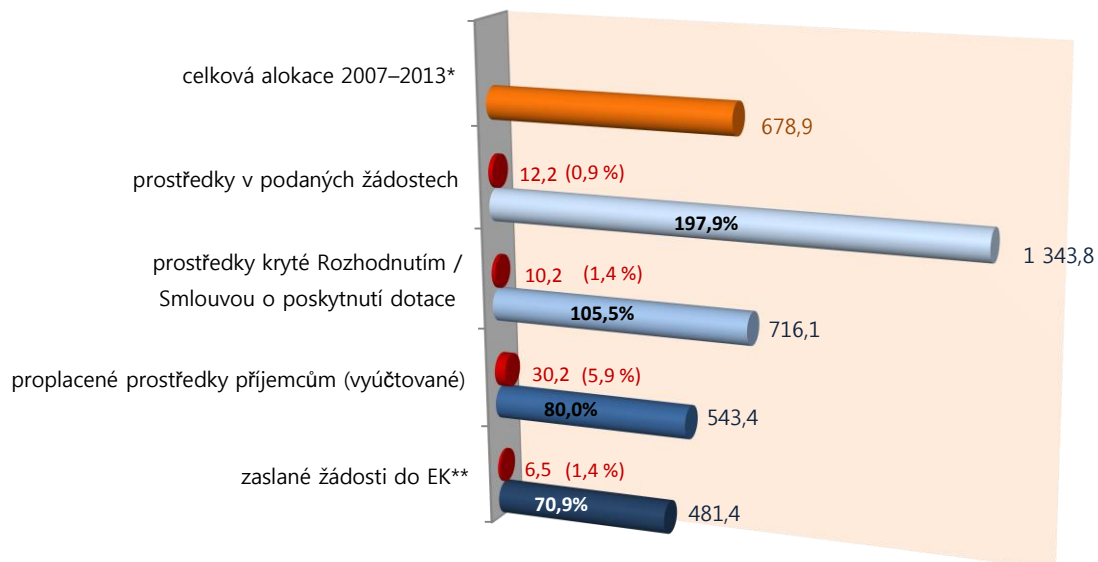


STRUČNÝ PŘEHLED ČERPÁNÍ

Souhrnný stav čerpání ze SF / FS v mld. Kč

stav k 30. 6. 2015



* Tato alokace bude po ukončení vyjednávání s EK v roce 2015 snížena o nevyčerpané prostředky.

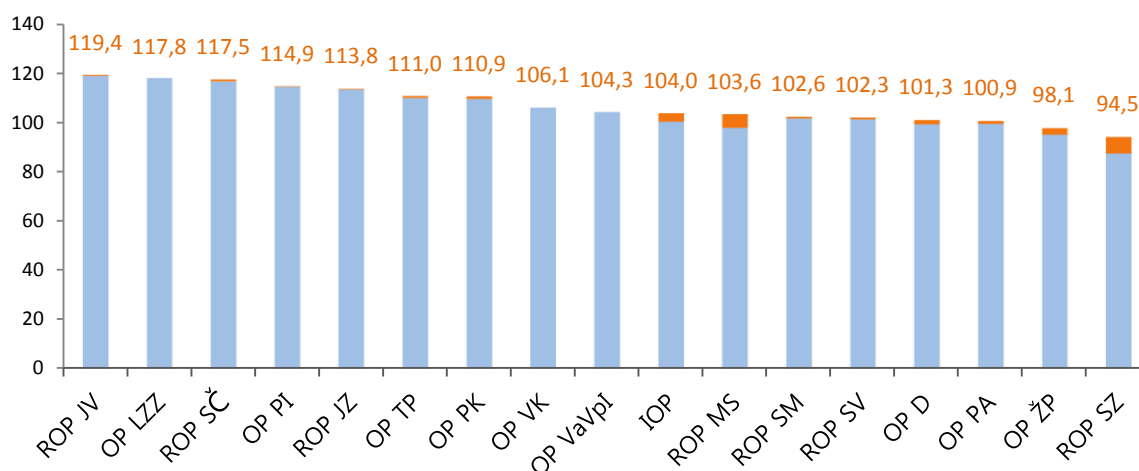
** Částka v CZK za průběžné žádosti o platbu zaslané EK je pouze účetní hodnota, kdy převod z EUR na CZK vychází z kurzu platného ke dni odeslání žádosti o platbu EK. Při refundaci do státního rozpočtu se používá kurz platný ke dni zúčtování souhrnných žádostí MF-PCO.

● Čtvrtletní nárůst

Stav prostředků krytých Rozhodnutím / Smlouvou o poskytnutí dotace* v %

vzhledem k celkové alokaci OP v programovém období 2007–2013

k 30. 6. 2015



* Zahřnutý individuální projekty (IP), grantové projekty (GP).

** U OP VaVpI, IOP, OP TP a ROP SZ vztaheno k alokaci před aplikací automatického zrušení závazku v roce 2014.

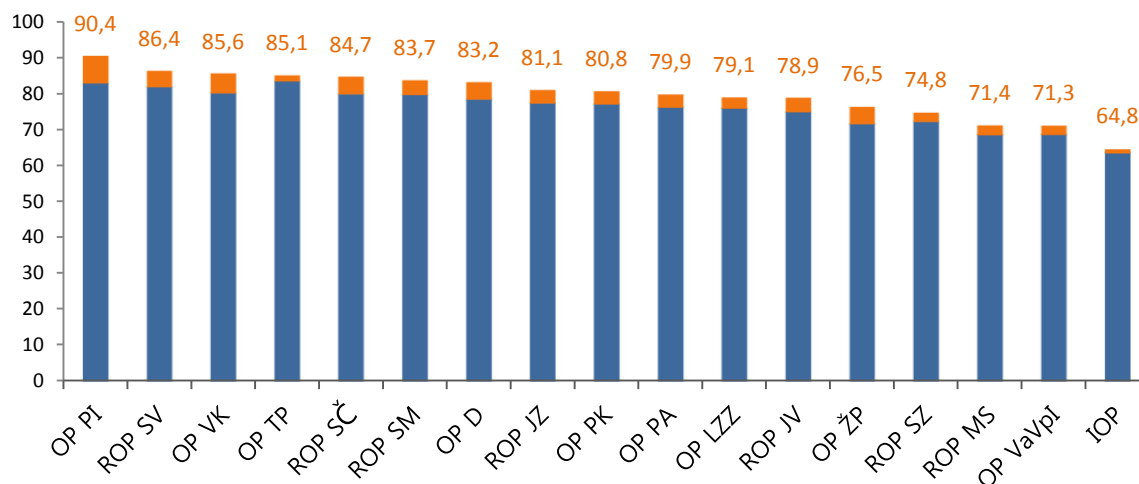
■ Čtvrtletní nárůst

Zdroj: MSC2007

Stav proplacených prostředků příjemcům* v %

vzhledem k celkové alokaci OP v programovém období 2007–2013

k 30. 6. 2015



* Zahrnuty průběžné a ex-post platby, jedná se o vyúčtované prostředky.

** U OP VaVpI, IOP, OP TP a ROP SZ vztaženo k alokaci před aplikací automatického zrušení závazku v roce 2014.

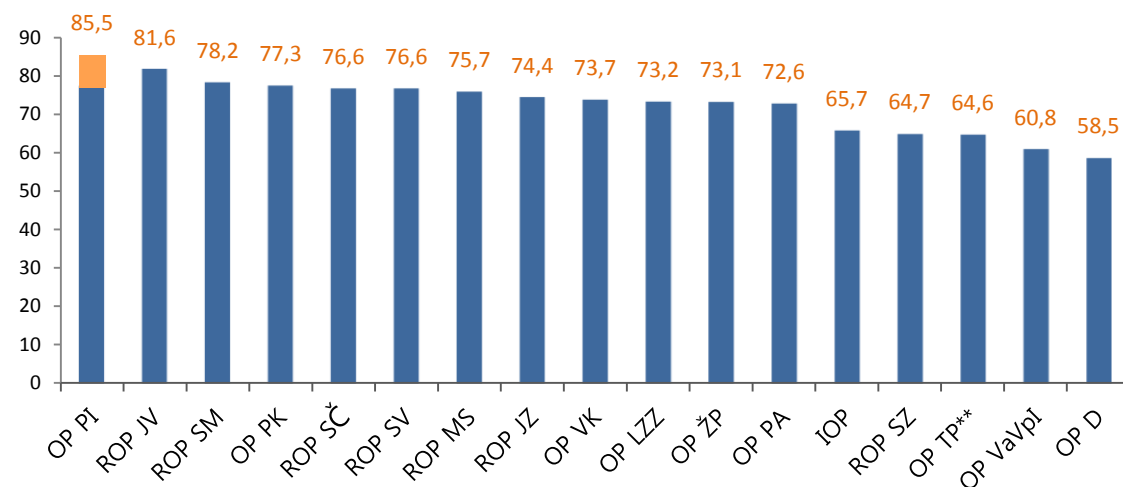
■ Čtvrtletní nárůst

Zdroj: MSC2007

Stav zaslaných žádostí do EK* v %

vzhledem k celkové alokaci OP v programovém období 2007–2013

stav k 30. 6. 2015



* U OP VaVpI, IOP, OP TP a ROP SZ vztaženo k alokaci před aplikací automatického zrušení závazku v roce 2014.

** U OP TP činil v měsíci březnu podíl 76,1 %, v aktuálních datech bylo zohledněno přeúčtování pohledávek za EK.

■ Čtvrtletní nárůst

Zdroj: MF-PCO