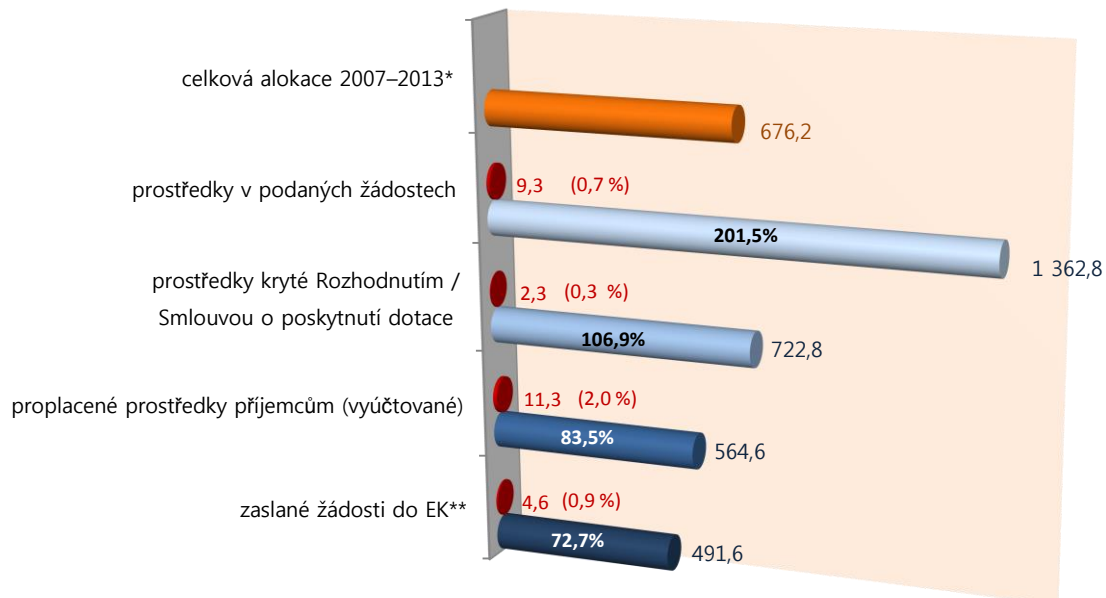


STRUČNÝ PŘEHLED ČERPÁNÍ

Souhrnný stav čerpání ze SF / FS v mld. Kč (EU podíl)

stav k 31. 8. 2015



* Tato alokace bude po ukončení vyjednávání s EK v roce 2015 snížena o nevyčerpané prostředky z roku 2014.

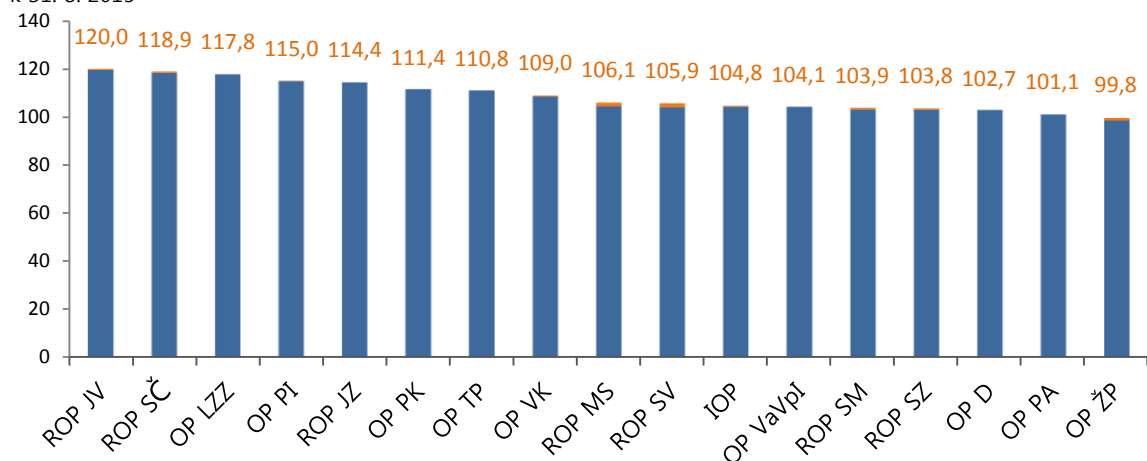
** Částka v CZK za průběžné žádosti o platbu zaslané EK je pouze účetní hodnota, kdy převod z EUR na CZK vychází z kurzu platného ke dni odeslání žádosti o platbu EK na účet MF-PCO. Při refundaci do státního rozpočtu se používá kurz platný ke dni zúčtování souhrnných žádostí MF-PCO.

● Měsíční nárůst

Stav prostředků krytých Rozhodnutím / Smlouvou o poskytnutí dotace* v %

vzhledem k celkové alokaci OP v programovém období 2007–2013

k 31. 8. 2015



* Zahrnuty individuální projekty (IP), grantové projekty (GP)

** U IOP vztaženo k alokaci před aplikací automatického zrušení závazku v roce 2014. U OP VaVpI, OP TP, OP PA a ROP SZ již bylo automatické zrušení závazku zohledněno.

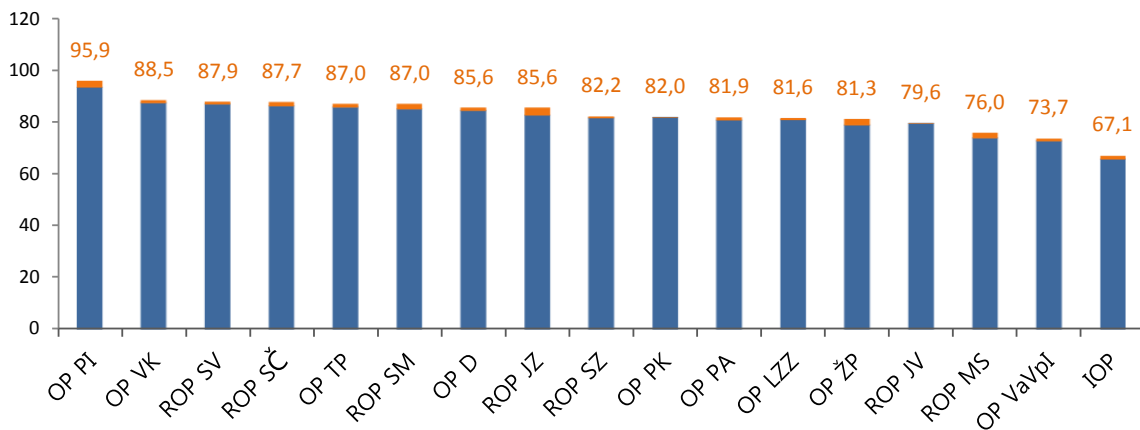
■ Měsíční nárůst

Zdroj: MSC2007

Stav proplacených prostředků příjemcům* v %

vzhledem k celkové alokaci OP v programovém období 2007–2013

k 31. 8. 2015



* Zahrnuty průběžné a ex-post platby, jedná se o vyúčtované prostředky.

** U IOP vztaženo k alokaci před aplikací automatického zrušení závazku v roce 2014. U OP VaVpI, OP TP, OP PA a ROP SZ již bylo automatické zrušení závazku zohledněno.

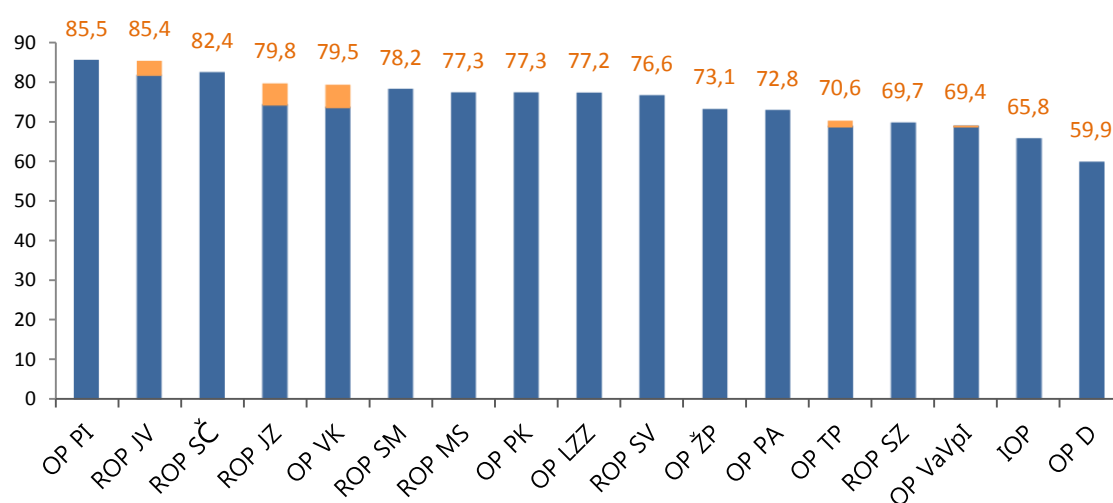
■ Měsíční nárůst

Zdroj: MSC2007

Stav zaslaných žádostí do EK* v %

vzhledem k celkové alokaci OP v programovém období 2007–2013

k 31. 8. 2015



* U OP VaVpI, IOP, OP TP, OP PA a ROP SZ vztaženo k alokaci po aplikaci automatického zrušení závazku v roce 2014.

■ Měsíční nárůst

Zdroj: MF-PCO

Tab. 1 - Údaje o projektech podle jednotlivých OP a fondů EU (EU zdroje)

OP	ŘO	Celková alokace podpory za celé programové období 2007–2013 mil. Kč	Podané žádosti			Projekty s vydaným Rozhodnutím/podepsanou Smlouvou			Finančně ukončené projekty			Proplacené prostředky příjemcům (vyúčtované)		Prostředky v souhrnných žádostech zaúčtovaných PCO	
			počet	mil. Kč	%	počet	mil. Kč	%	počet	mil. Kč	%	mil. Kč	%	mil. Kč	%
-	-	a	b	c	d = c / a	e	f	g = f / a	h	i	j = i / a	k	l = k / a	m	n = m / a
OP D	MD	151 052,5	556	226 497,8	149,9	255	155 128,6	102,7	140	54 004,0	35,8	129 356,8	85,6	105 967,1	70,2
OP ŽP	MŽP	122 843,1	29 698	252 043,9	205,2	17 845	122 627,9	99,8	10 588	54 136,3	44,1	99 836,4	81,3	95 593,4	77,8
OP PI	MPO	81 762,6	19 994	178 995,5	218,9	12 322	94 010,0	115,0	10 393	69 548,7	85,1	78 377,2	95,9	69 605,2	85,1
OP LZZ	MPSV	49 648,0	16 067	102 992,8	207,4	5 393	58 471,5	117,8	3 938	32 897,4	66,3	40 496,6	81,6	39 991,4	80,5
OP VaVpl	MŠMT	48 547,4	411	91 770,5	189,0	192	50 537,5	104,1	1	89,8	0,2	35 800,7	73,7	34 825,2	71,7
IOP	MMR	42 496,0	9 817	73 901,4	173,9	8 543	44 550,1	104,8	7 746	25 172,4	59,2	28 529,3	67,1	27 792,0	65,4
OP VK	MŠMT	43 562,8	27 672	129 664,2	297,6	13 281	47 482,7	109,0	8 766	29 738,7	68,3	38 532,9	88,5	38 043,8	87,3
OP TP	MMR	3 814,9	376	8 893,3	233,1	335	4 225,8	110,8	286	2 529,9	66,3	3 319,3	87,0	3 260,7	85,5
ROP SZ	RR SZ	18 295,6	1 390	42 654,5	233,1	520	18 982,9	103,8	341	14 027,4	76,7	15 037,8	82,2	14 898,4	81,4
ROP MS	RR MS	19 624,3	1 894	36 321,2	185,1	1 052	20 818,8	106,1	791	12 681,8	64,6	14 905,9	76,0	14 478,2	73,8
ROP JV	RR JV	18 760,4	1 701	34 845,7	185,7	935	22 511,1	120,0	751	15 936,5	84,9	14 939,2	79,6	14 836,3	79,1
ROP SM	RR SM	17 573,7	2 487	34 215,5	194,7	1 187	18 265,6	103,9	911	13 665,7	77,8	15 289,0	87,0	14 836,2	84,4
ROP SV	RR SV	17 402,8	1 422	37 251,4	214,1	744	18 425,8	105,9	632	15 020,0	86,3	15 288,7	87,9	15 024,6	86,3
ROP JZ	RR JZ	16 557,6	3 430	50 158,3	302,9	1 145	18 949,2	114,4	899	14 865,6	89,8	14 174,8	85,6	13 568,3	81,9
ROP SČ	RR SČ	14 919,2	2 080	32 239,9	216,1	1 067	17 744,7	118,9	899	14 268,9	95,6	13 086,6	87,7	12 433,5	83,3
OP PK	HMP	6 328,4	1 089	15 853,1	250,5	367	7 050,1	111,4	236	5 294,5	83,7	5 187,8	82,0	5 005,7	79,1
OP PA	HMP	2 982,3	3 712	14 452,7	484,6	1 028	3 014,5	101,1	702	2 207,8	74,0	2 442,5	81,9	2 287,3	76,7
ESF	-	96 193,1	47 451	247 109,8	256,9	19 702	108 968,6	113,3	13 406	64 843,8	67,4	81 472,0	84,7	80 322,4	83,5
ERDF	-	353 063,2	54 803	719 150,1	203,7	33 294	388 935,6	110,2	26 843	233 328,9	66,1	300 447,9	85,1	280 999,6	79,6
FS	-	226 915,4	21 542	396 491,9	174,7	13 215	224 892,5	99,1	7 771	77 912,5	34,3	182 681,7	80,5	161 125,2	71,0
NSRR	-	676 171,7	123 796	1 362 751,8	201,5	66 211	722 796,6	106,9	48 020	376 085,2	55,6	564 601,5	83,5	522 447,2	77,3

Poznámka:

- Do NSRR patří ještě OP Přeshraniční spolupráce ČR – Polsko, na který je alokováno 219,5 mil. EUR (EU zdroje).
- Ve sloupci celková alokace podpory není dosud zahrnuto automatické zrušení závazku u IOP. V tabulkách bude zaneseno po zadání revizí do MSC2007. Alokace u OP VaVpl, OP PA, ROP SZ a IOP již byly poníženy.
- Ve sloupci „Proplacené prostředky příjemcům (vyúčtované)“ a „Prostředky v souhrnných žádostech zaúčtovaných PCO“ jsou zahrnuty údaje za IP a GG, nikoliv GP, a to z důvodu, že certifikace probíhá pouze na úrovni IP a GG.
- Měnový kurz: 1 EUR = 27,0 CZK - měsíční kurz je použit pro stav „Podané žádosti“, ostatní stavy čerpání jsou přepočteny aktuálním měsíčním kurzem, příp. kurzem v době zaúčtování do IS Viola, pokud již byly v tomto IS zaúčtovány, tzn. kurz není shodný s aktuálním měsíčním kurzem.

Zdroj: MSC2007 – 3. 9. 2015