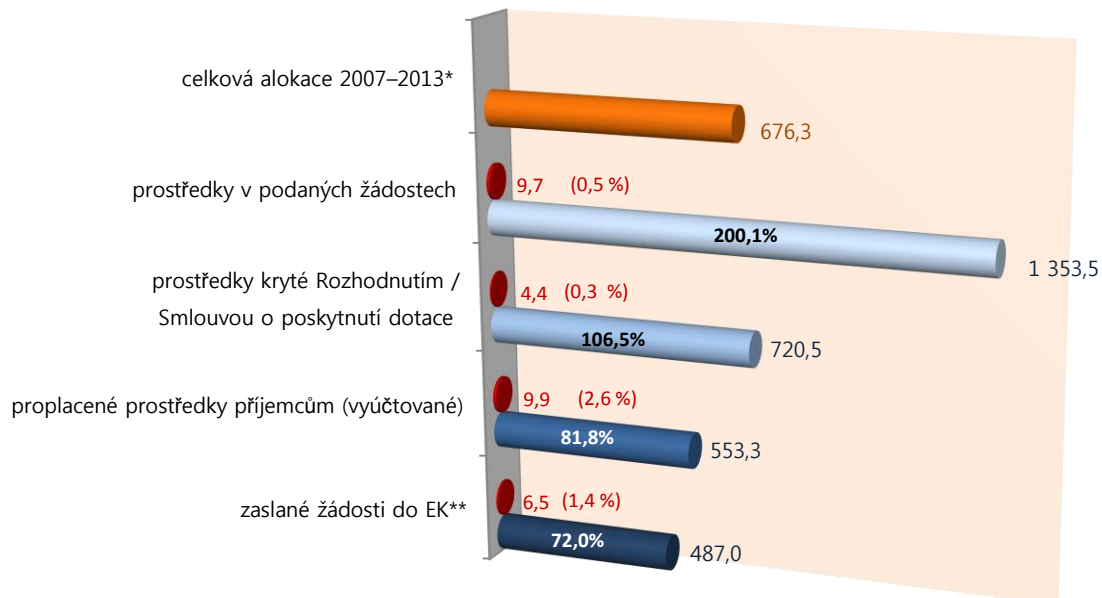


## STRUČNÝ PŘEHLED ČERPÁNÍ

### Souhrnný stav čerpání ze SF / FS v mld. Kč (EU podíl)

stav k 31. 7. 2015



\* Tato alokace bude po ukončení vyjednávání s EK v roce 2015 snížena o nevyčerpané prostředky z roku 2014.

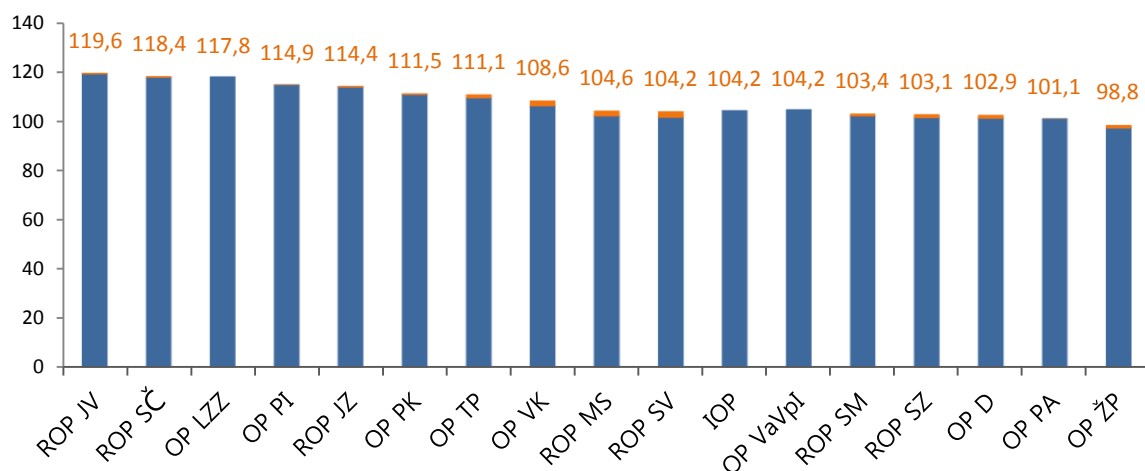
\*\* Částka v CZK za průběžné žádosti o platbu zaslané EK je pouze účetní hodnota, kdy převod z EUR na CZK vychází z kurzu platného ke dni odeslání žádosti o platbu EK na účet MF-PCO. Při refundaci do státního rozpočtu se používá kurz platný ke dni zúčtování souhrnných žádostí MF-PCO.

● Měsíční nárůst

### Stav prostředků krytých Rozhodnutím / Smlouvou o poskytnutí dotace\* v %

vzhledem k celkové alokaci OP v programovém období 2007–2013

k 31. 7. 2015



\* Zahřnuty individuální projekty (IP), grantové projekty (GP)

\*\* U OP VaVpI, IOP, OP TP a ROP SZ vztaženo k alokaci před aplikací automatického zrušení závazku v roce 2014.

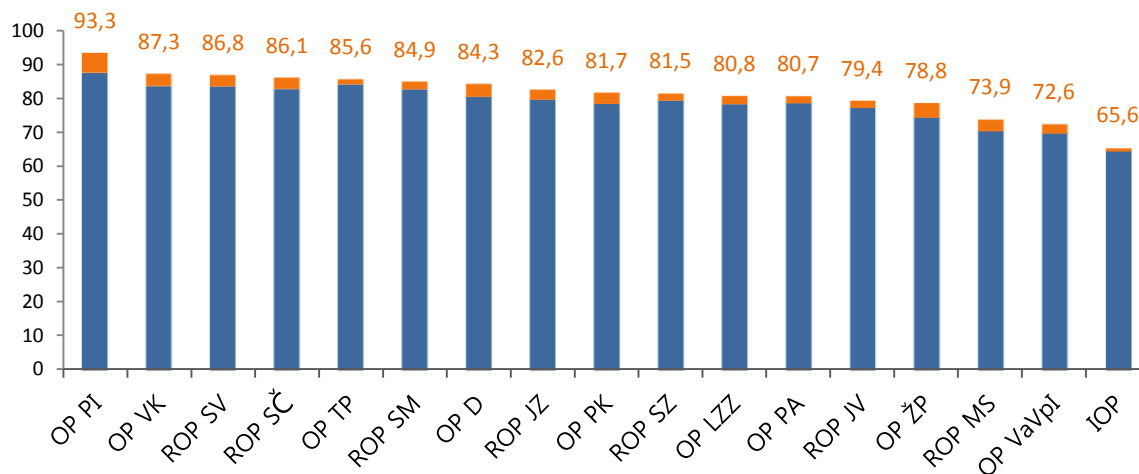
■ Měsíční nárůst

Zdroj: MSC2007

## Stav proplacených prostředků příjemcům\* v %

vzhledem k celkové alokaci OP v programovém období 2007–2013

k 31. 7. 2015



\* Zahrnutý průběžné a ex-post platby, jedná se o vyúčtované prostředky.

\*\* U OP VaVpI, IOP, OP TP a ROP SZ vztaženo k alokaci před aplikací automatického zrušení závazku v roce 2014.

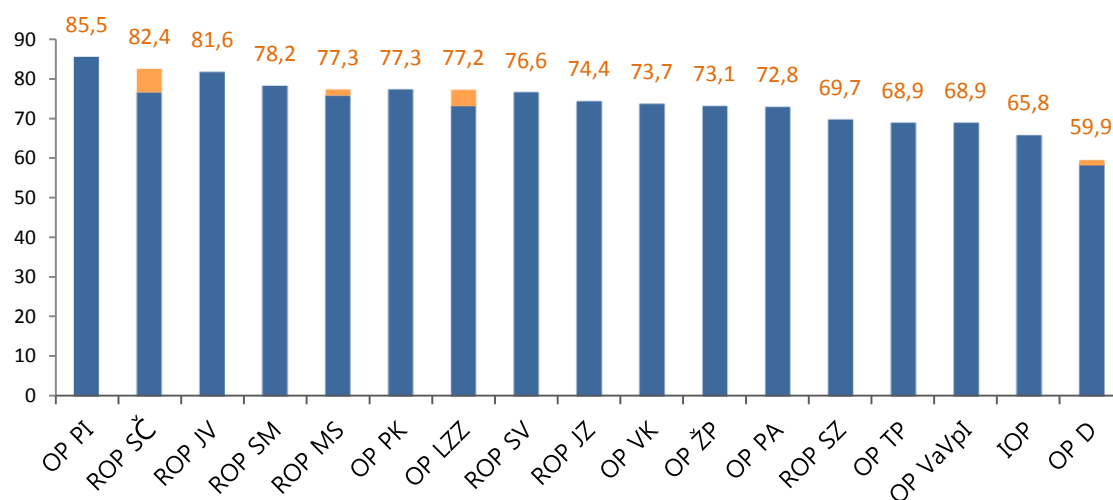
■ Měsíční nárůst

Zdroj: MSC2007

## Stav zaslaných žádostí do EK\* v %

vzhledem k celkové alokaci OP v programovém období 2007–2013

k 31. 7. 2015



\* U OP VaVpI, IOP, OP TP, OP PA a ROP SZ vztaženo k alokaci po aplikaci automatického zrušení závazku v roce 2014.

■ Měsíční nárůst

**Tab. 1 - Údaje o projektech podle jednotlivých OP a fondů EU (EU zdroje)**

OP	ŘO	Celková alokace podpory za celé programové období 2007–2013 mil. Kč	Podané žádosti			Projekty s vydaným Rozhodnutím/podepsanou Smlouvou			Finančně ukončené projekty			Proplacené prostředky příjemcům (vyúčtované)		Prostředky v souhrnných žádostech zaúčtovaných PCO	
			počet	mil. Kč	%	počet	mil. Kč	%	počet	mil. Kč	%	mil. Kč	%	mil. Kč	%
-	-	a	b	c	d = c / a	e	f	g = f / a	h	i	j = i / a	k	l = k / a	m	n = m / a
OP D	MD	151 060,9	514	217 459,0	144,0	253	155 377,5	102,9	140	54 004,0	35,7	127 314,4	84,3	105 430,4	69,8
OP ŽP	MŽP	122 848,2	29 698	252 208,5	205,3	17 402	121 354,4	98,8	10 437	52 864,2	43,0	96 749,1	78,8	91 994,2	74,9
OP PI	MPO	81 764,8	19 985	179 043,7	219,0	12 266	93 964,4	114,9	10 091	66 639,3	81,5	76 294,6	93,3	69 605,2	85,1
OP LZZ	MPSV	49 649,8	16 067	102 992,8	207,4	5 395	58 479,9	117,8	3 808	32 160,2	64,8	40 106,6	80,8	39 413,4	79,4
OP VaVpl	MŠMT	48 549,9	411	91 770,5	189,0	192	50 583,7	104,2	1	89,8	0,2	35 246,5	72,6	34 825,2	71,7
IOP	MMR	42 561,1	9 817	73 901,4	173,6	8 513	44 354,9	104,2	7 666	24 057,2	56,5	27 899,2	65,6	27 535,1	64,7
OP VK	MŠMT	43 564,1	26 141	129 315,4	296,8	12 748	47 316,5	108,6	8 667	29 151,3	66,9	38 023,8	87,3	37 471,8	86,0
OP TP	MMR	3 815,0	372	8 775,3	230,0	335	4 238,4	111,1	283	2 506,1	65,7	3 266,7	85,6	3 244,5	85,0
ROP SZ	RR SZ	18 296,3	1 390	42 654,5	233,1	512	18 871,5	103,1	338	13 986,0	76,4	14 912,2	81,5	14 898,4	81,4
ROP MS	RR MS	19 625,3	1 894	36 321,2	185,1	1 048	20 529,7	104,6	769	12 205,6	62,2	14 496,3	73,9	14 031,5	71,5
ROP JV	RR JV	18 761,1	1 701	34 845,7	185,7	931	22 446,1	119,6	742	15 876,5	84,6	14 889,3	79,4	14 745,3	78,6
ROP SM	RR SM	17 574,2	2 487	34 215,5	194,7	1 183	18 167,6	103,4	756	12 344,9	70,2	14 925,6	84,9	14 836,2	84,4
ROP SV	RR SV	17 403,3	1 422	37 251,4	214,0	737	18 142,7	104,2	619	14 828,9	85,2	15 113,5	86,8	14 910,1	85,7
ROP JZ	RR JZ	16 558,1	3 430	50 158,3	302,9	1 144	18 949,2	114,4	851	14 152,1	85,5	13 675,7	82,6	13 436,0	81,1
ROP SČ	RR SČ	14 919,6	2 080	32 239,9	216,1	1 057	17 659,4	118,4	872	13 883,5	93,1	12 852,7	86,1	12 149,2	81,4
OP PK	HMP	6 328,6	1 089	15 853,1	250,5	364	7 057,7	111,5	234	5 287,5	83,5	5 173,0	81,7	4 946,0	78,2
OP PA	HMP	2 982,5	3 711	14 450,2	484,5	1 029	3 014,5	101,1	645	2 065,3	69,2	2 406,9	80,7	2 287,3	76,7
ESF	-	96 196,3	45 919	246 758,4	256,5	19 172	108 810,8	113,1	13 120	63 376,8	65,9	80 537,4	83,7	79 172,4	82,3
ERDF	-	353 138,9	54 789	718 873,3	203,6	33 073	387 613,8	109,8	26 116	225 971,7	64,0	294 134,0	83,3	279 215,4	79,1
FS	-	226 927,5	21 501	387 824,5	170,9	12 864	224 083,5	98,7	7 683	76 753,9	33,8	178 674,9	78,7	157 372,0	69,3
<b>NSRR</b>	<b>-</b>	<b>676 262,7</b>	<b>122 209</b>	<b>1 353 456,2</b>	<b>200,1</b>	<b>65 109</b>	<b>720 508,1</b>	<b>106,5</b>	<b>46 919</b>	<b>366 102,4</b>	<b>54,1</b>	<b>553 346,3</b>	<b>81,8</b>	<b>515 759,9</b>	<b>76,3</b>

Poznámka:

- Do NSRR patří ještě OP Přeshraniční spolupráce ČR – Polsko, na který je alokováno 219,5 mil. EUR (EU zdroje).
- Ve sloupci celková alokace podpory není dosud zahrnuto automatické zrušení závazku u OP VaVpl, IOP, OP TP a ROP SZ. V tabulkách bude zaneseno po zadání revizí do MSC2007.
- Ve sloupci „Proplacené prostředky příjemcům (vyúčtované)“ a „Prostředky v souhrnných žádostech zaúčtovaných PCO“ jsou zahrnuty údaje za IP a GG, nikoliv GP, a to z důvodu, že certifikace probíhá pouze na úrovni IP a GG.
- Měnový kurz: 1 EUR = 27,1 CZK - měsíční kurz je použit pro stav „Podané žádosti“, ostatní stavy čerpání jsou přepočteny aktuálním měsíčním kurzem, příp. kurzem v době zaúčtování do IS Viola, pokud již byly v tomto IS zaúčtovány, tzn. kurz není shodný s aktuálním měsíčním kurzem.

Zdroj: MSC2007 – 5. 8. 2015