

Přinášíme vám výběr projektů, které můžete navštívit během cestování po České republice. Jedná se například o:



opravené památky



nové cyklostezky a naučné stezky



renovovaná náměstí a návsi



rozšířená muzea a galerie



rekonstruované parky a hřiště



EVROPSKÁ UNIE  
Fond soudržnosti  
Operační program Technická pomoc



MINISTERSTVO  
PRO MÍSTNÍ  
ROZVOJ ČR

díky podpoře z evropských fondů se v České republice od roku 2004, kdy jsme vstoupili do Evropské unie, zrealizovalo více než **150 000 projektů**.

Ty přispívají k lepší kvalitě života v českých regionech:

- opravují a staví se silnice a železnice,
- pořizují se nové dopravní prostředky MHD,
- zlepšuje se životní prostředí,
- podporují se rekonstrukce škol a školek,
- podporuje se výzkum a vývoj na univerzitách nebo inovace ve firmách.

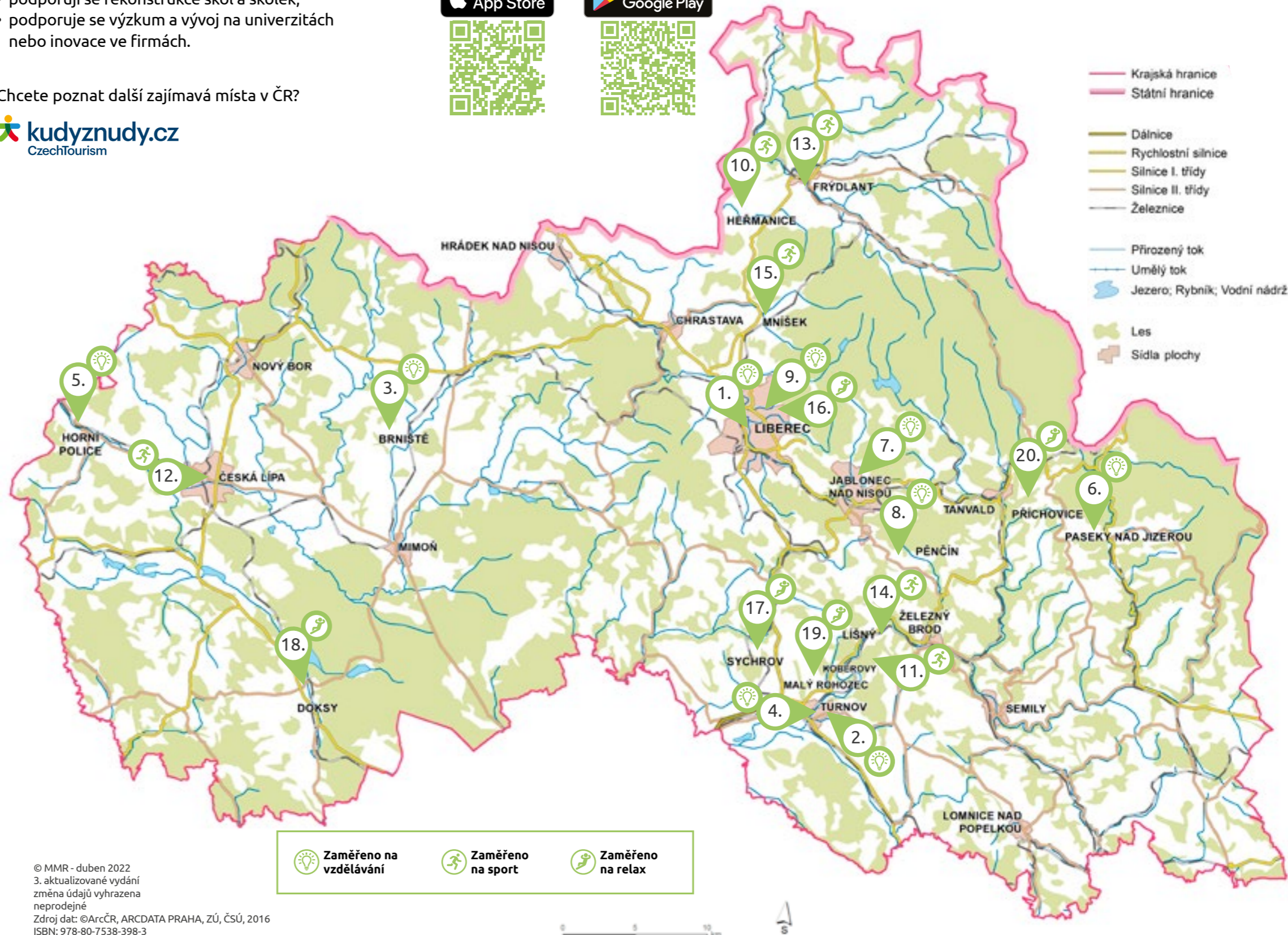
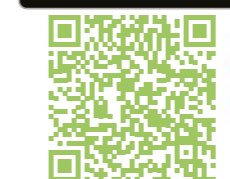
Chcete poznat další zajímavá místa v ČR?

[kudyznudy.cz](http://kudyznudy.cz)  
CzechTourism

Projekty pomáhají také:

- matkám po rodičovské dovolené s návratem do práce,
- lidem po 50. roce věku s lepším uplatněním na trhu práce,
- seniorům s řadou aktivit,
- menšinám, či handicapovaným spoluobčanům.

Aplikace Tipy na výlety



KDE  
fondy EU  
pomáhají

Tipy na výlety

PO LIBERECKÉM  
KRAJI

EDICE 2022





**1. iQLANDIA Liberec**  
iQLANDIA, to jsou dvě moderní vědecko-zábavní centra, planetárium a chytrá dílna. Svět fascinujících experimentů a chytré zábavy pro celou rodinu.

- vybudování moderního science centra 10 expozic, 400 exponátů vzdělávací záznamovou metodou
- vstupné 4 hod. [50.7610444N 15.0530347E](https://www.iqlandia.cz)
- [www.iqlandia.cz](http://www.iqlandia.cz)



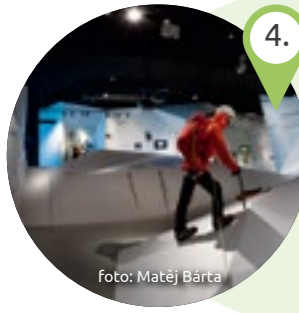
**2. Dům přírody Českého ráje Dolánky u Turnova**  
Zrekonstruovaný objekt bývalé školy slouží jako návštěvnické středisko „Dům přírody Českého ráje“ a nabízí poutavou vnitřní i venkovní expozici.

- vybudování návštěvnického střediska jedinečné expozice nejstarší CHKO ČR ekologicko-výchovné programy
- vstupné na prohlídku 1,5 hod. [50.6036289N 15.1715714E](https://www.dumprirody.cz)
- [www.dumprirody.cz](http://www.dumprirody.cz)



**3. Sochy ve skalách Brniště**  
Nedaleko Eochami trolů, lesních bohyň a strážců lesa v různých podobách. Spatříte díla inspirovaná lesem, sny a legendami.

- vybudování 700 m dlouhé stezky umělecká díla inspirovaná nejen lesem znovuoživení malé kapličky z r. 1863
- zdarma 1 hod. [50.7190169N 14.7043267E](https://www.ekocentrumbrniste.cz)
- [www.ekocentrumbrniste.cz](http://www.ekocentrumbrniste.cz)



**4. Muzeum Českého ráje Turnov**  
Muzeum Českého ráje nabízí stálé expozice věnující se regionu Turnovska, včetně expozice zaměřené na horolezectví. Pořádá také aktuální výstavy a akce.

- nová stálá expozice horolezectví přestavba původní budovy muzejní galerie
- vstupné na prohlídku 2 hod. [50.5889208N 15.1579686E](https://www.muzeum-turnov.cz)
- [www.muzeum-turnov.cz](http://www.muzeum-turnov.cz)



**5. Poutní kostel Navštívení Panny Marie v Horní Polčí**  
Významné poutní místo založené r. 1684. Stavba kolem dvou nádvorí zahrnuje kostel, zvonici, arciděkanství, tříramenný ambit se sedmi kaplemi a bohaté vnitřní vybavení kostela a ambitu.

- rekonstrukce a revitalizace kulturní památky restaurátorské práce na mobiliáři objektu vytvoření nové expozice
- zdarma 1 hod. [50.7037853N 14.4010581E](https://www.marianskapolice.cz)
- [www.marianskapolice.cz](http://www.marianskapolice.cz)



**6. Památník zapadlých vlastenců Paseky nad Jizerou**  
Muzeum se věnuje oblasti plné krásné přírody s interesantním výhledem na západní Krkonoše, kterou popsal ve svém díle „Zapadlí vlastenci“ Karel V. Rais.

- rekonstrukce budovy bývalé fary modernizace výstavní expozice poznatky o životě v Krkonoších
- vstupné na prohlídku 1-2 hod. [50.7240311N 15.4006650E](https://www.krnap.cz)
- [www.krnap.cz](http://www.krnap.cz)



**7. Dům Jany a Josefa V. Scheybalových Jablonec nad Nisou**  
Bývalá fara v Jablonci n. N. byla zrekonstruována na dům nesoucí odkaz národopisců Scheybalových. Jedna z nejstarších a nejvýznamnějších budov města slouží jako kulturní a informační centrum.

- památník manželů Scheybalových centrum informací o městě a regionu výstavní síň, Getsemanská zahrada
- vstupné na výstavu 1-2 hod. [50.7229428N 15.1678511E](https://www.jablonec.com)
- [www.jablonec.com](http://www.jablonec.com)



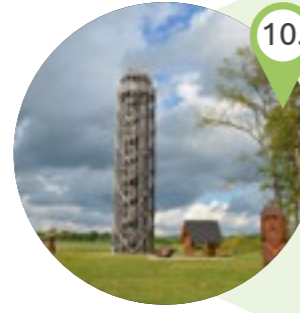
**8. Kittelův dům Pěnčín**  
Významná památka Jizerských hor. Velký, nově zrekonstruovaný, tajuplný a roubený dům doktora Kittela, je opředený mnoha legendami. Součástí je také Kittelovo muzeum.

- rekonstrukce Kittelova domu vybudování infocentra výstavní plochy a tradiční zahrádka
- vstupné na prohlídku 2 hod. [50.6944275N 15.2154008E](https://www.pencin-zittau.eu)
- [www.pencin-zittau.eu](http://www.pencin-zittau.eu)



**9. Severočeské muzeum Liberec**  
Nejstarší uměleckoprůmyslové muzeum v Česku. Zahnuje bohatou knihovnu a tři sbírková oddělení – přírodovědecké, historické (s archeologií) a uměleckohistorické.

- zachování a ochrana kulturního bohatství stavební úpravy budovy muzea rozšíření výstavních prostor vč. vybavení
- vstupné dobrovolné 2 hod. [50.7745439N 15.0683556E](https://www.muzeumlb.cz)
- [www.muzeumlb.cz](http://www.muzeumlb.cz)



**10. Cyklotrasa Dětrichov - Bogatyně**  
Tato přeshraniční trasa nabízí pěkný cyklistický výlet z Dětrichova do Heřmanic a polské Bogatyně. Cestou se zastavte na rozhledně v Heřmanicích.

- rekonstrukce komunikací pro cyklotrasu vybudování rozhledny v Heřmanicích vybudování turistického značení
- zdarma 3 hod. [50.8974258N 15.0169642E](https://www.hermanice.com)
- [www.hermanice.com](http://www.hermanice.com)



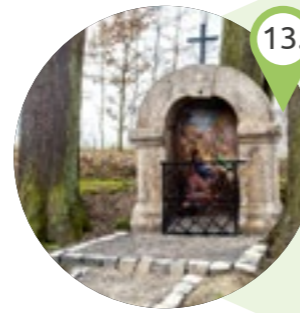
**11. Koberovy a Skalní bludiště Kalich, Chléviště**  
Navštivte kolonádu v obci Koberovy a blízký romantický labyrint pískovcových skal, kde najdete skalní bludiště Kalich a Chléviště. Nechybí atraktivní výhledy na celé maloskalské údolí.

- podpora cestovního ruchu kompletní úprava centra obce Koberovy výstavba kolonády s infopanely
- zdarma 2 hod. [50.6246597N 15.2282239E](https://www.koberovy.cz)
- [www.koberovy.cz](http://www.koberovy.cz)



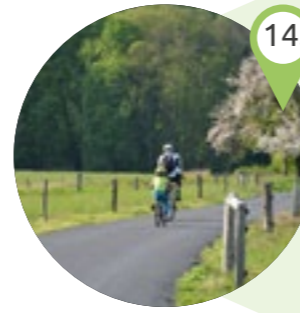
**12. Cyklostezka Varhany**  
Cyklostezka Varhany spojuje Českou Lípou a okolní obce s turisticky atraktivní oblastí, kde se nachází také Panská skála u Kamenického Šenova, mimo jiné známá z pohádek.

- propojení Č. Lípy a Kamenického Šenova rozvoj cestovního ruchu vybudování 8,45 km cyklostezky
- zdarma 3 hod. [50.6864319N 14.5378875E](https://www.cyklostezka-varhany.cz)
- [www.cyklostezka-varhany.cz](http://www.cyklostezka-varhany.cz)



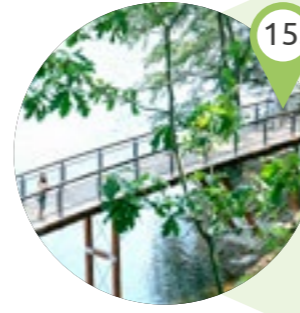
**13. Křížová cesta na Křížovém vrchu Frýdlant**  
Křížová cesta se 14 zastaveními s obrázky a uměle vytvořenou skalní jeskyní apoštolů Petra a Jana a také kamenná nika, která nahrazuje studánku.

- restaurování 14 zastavení skalní jeskyně apoštolů Petra a Jana smaltované obrázky na zastavení
- zdarma 2 hod. [50.9135006N 15.0796769E](https://www.mesto-frydlant.cz)
- [www.mesto-frydlant.cz](http://www.mesto-frydlant.cz)



**14. Greenway Jizera**  
Greenway Jizera je cyklotrasa Jizerskými horami, Západními Krkonoši, Českým rájem a Polabím až do Prahy. Jde o několik na sebe navazujících cyklotras. My vás zveme na úsek Dolánky – Lišný.

- úsek cyklostezky Dolánky - Lišný nová stezka pro cyklisty i chodce stavba 2 nových mostů
- zdarma 1,5 hod. [50.6411750N 15.1934936E](https://www.greenway-jizera.cz)
- [www.greenway-jizera.cz](http://www.greenway-jizera.cz)



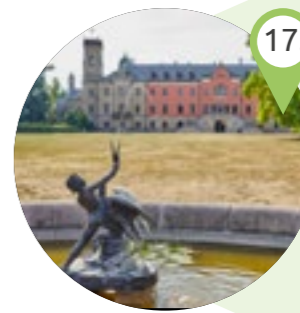
**15. Stezky okolo vodní nádrže Fojtka Mníšek**  
Vodní nádrž Fojtka poblíž Chrastavy je lemována stezkou pro pěší a cyklisty. Cesty návštěvníka zavedou od Fojtecké přehrady do blízkých turistických lokalit.

- stezka pro pěší okolo přehrady Fojtka modernizace povrchu cyklostezky č. 22 dobudované dětské hřiště v Mníšku
- zdarma 2 hod. [50.8257317N 15.0590528E](https://www.obec-mnisek.cz)
- [www.obec-mnisek.cz](http://www.obec-mnisek.cz)



**16. ZOO LIBEREC**  
Navštivte nejstarší zoologickou zahradu v ČR, kde můžete obdivovat na 152 druhů zvířat, nebo moderní multifunkční komplex pro trávení volného času i pro vzdělávání široké veřejnosti.

- centrum aktivního odpočinku výstavba a přestavba budov volnočasové a edukační aktivity
- vstupné 4 hod. [50.7779008N 15.0810581E](https://www.zooliberec.cz)
- [www.zooliberec.cz](http://www.zooliberec.cz)



**17. Zámek a zámecký park Sychrov**  
Komplex zámku a anglického parku je unikátním příkladem novogotického šlechtického sídla druhé poloviny 19. století.

- regenerace zeleně v zámeckém parku ošetření a výsadba dřevin založení travnatých ploch
- vstupné na prohlídku 2 hod. [50.6263256N 15.0889588E](https://www.zamek-sychrov.cz)
- [www.zamek-sychrov.cz](http://www.zamek-sychrov.cz)



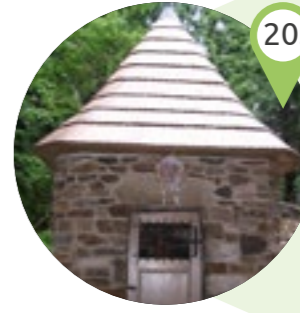
**18. Jarmilina stezka a Muzeum Čtyřlístek, Doksy**  
V atraktivní oblasti kolem Máchova jezera se nachází Jarmilina stezka, naučná stezka „Se Čtyřlístkem kolem Blafáku“ a Muzeum Čtyřlístek v zámku v Doksech.

- dobudování Jarmiliny stezky vybudování naučné stezky Čtyřlístku vybudování muzea Čtyřlístek
- vstupné na prohlídku 6 hod. [50.5651025N 14.6531461E](https://www.doksy.com)
- [www.doksy.com](http://www.doksy.com)



**19. Pivovar Rohozec Malý Rohozec**  
Sídlo pivovaru Českého ráje, Rohozec, je umístěno v nově zrekonstruovaných budovách z 19. století. Pivovar nabízí také exkurze do výroby.

- oprava objektů modernizace infrastruktury skladů, lahvárny, expedice a stáčírny
- vstupné na prohlídku 1,5 hod. [50.6105314N 15.1486458E](https://www.pivorohozec.cz)
- [www.pivorohozec.cz](http://www.pivorohozec.cz)



**20. Kaplička sv. Gotharda Příchovice**  
Kaplička je kouzelné a klidné poutní místo z 19. století ležící mezi Českým Šumburkem u Tanvaldu a Příchovicemi. Nedaleko je pro děti Lesopark na Sluneční.

- obnova kapličky sv. Gotharda propagace česko-polského kult. dědictví rozvoj cestovního ruchu
- zdarma 1,5 hod. [50.7390086N 15.3361731E](https://www.liberecky-kraj.cz)
- [www.liberecky-kraj.cz](http://www.liberecky-kraj.cz)

Foto: archiv MMR, pokud není uvedeno jinak

**KDE fondy EU pomáhají**

**Tipy na výlety PO LIBERECKÉM KRAJI EDICE 2022**

Zaměřeno na vzdělávání	Zaměřeno na sport	Zaměřeno na relax
Co bylo podpořeno z fondů EU	Časová náročnost	Bezbariérový vstup
Vstupné	Vhodné pro rodiny	Možnost parkování
Blíže informace	GPS souřadnice z mapy.cz	

Podívejte se na náš web [kdefondyEUpomahaji.cz](http://kdefondyEUpomahaji.cz)

kde najdete:

- Tipy na výlety
- Regionální akce
- Dny otevřených dveří na projektech podpořených z fondů EU

Chcete vědět, co všechno bylo v ČR podpořeno z evropských fondů? Navštivte [www.mapaprojektu.cz](http://www.mapaprojektu.cz)

[www.facebook.com/KDEfondyEUpomahaji](https://www.facebook.com/KDEfondyEUpomahaji)

[www.instagram.com/KDEfondyEUpomahaji](https://www.instagram.com/KDEfondyEUpomahaji)