



MINISTERSTVO
PRO MÍSTNÍ
ROZVOJ ČR

Národní stálá konference

Komora ITI a IPRÚ

2. zasedání
27. března 2015, Praha



Program zasedání Komory ITI a IPRÚ

Čas	Bod programu
10:00 – 10:30	Metodické a koordinační aktivity MMR v rámci přípravy integrovaných strategií ITI a IPRÚ
10:30 – 10:50	Jednání ITI a IPRÚ s Řídicími orgány
10:50 – 11:10	Reakce Řídicích orgánů
11:10 – 11:30	Aktuální podoba MPIN, systém specifických výzev
11:30 – 11:45	Právní aspekty nositelství ITI
11:45 – 12:00	Různé, shrnutí závěrů z jednání komory <ul style="list-style-type: none">• <i>Financování z OPTP</i>• <i>NDÚD</i>



MINISTERSTVO
PRO MÍSTNÍ
ROZVOJ ČR

Metodické a koordinační aktivity MMR v rámci přípravy integrovaných strategií ITI a IPRÚ

David Koppitz



Shrnutí aktivit 2015

- Vedení **diskuze o implementaci** v tuzemsku i s EK a kolegy z dalších zemí
- EK vydává **metodiku k výkladu článku 7** – příprava reakce MMR/měst
- Sladění všech postupů v **aktualizované verzi MPIN**
- Předpoklad **otevření výzvy** pro předkládání strategií 7/2015 – 3 měsíce
- **Nástroj IPRÚ zatím nepodporován** ze strany OP ŽP, OP PIK a částečně OP VVV
- Tlak MMR na (1) kvalitu integrovaných strategií a (2) otevřenost ŘO jednat o věcném zaměření a rezervaci prostředků na jejich realizaci – **rozdílné představy měst vs. ŘO**
- Vedení diskuze o **cílených výzvách**



Nejednotný pohled na úrovni EU

způsob výběru projektů

definice urbánního prostoru

integrovatost programů ve vazbě na
nařízení



Vyjednávání mezi městy ITI a ŘO

- IROP – únor-březen proběhla jednání všech nositelů ITI s ŘO
- OP VVV – podpora ITI v SC 1, snaha o koordinaci s připravovanými metodikami KAP a MAP - umožní čerpání ITI v PO 3 (MAP → generování šablon)
- OP ŽP – rezervovaný postoj vůči nástroji ITI zejm. stran alokace a pojetí urbánní dimenze
- OP D, OP Z – bilaterální jednání úspěšně pokračují
- OP PIK – nízká iniciativa ŘO, některá ITI přímo kontaktují ŘO (Plzeň, Brno – konzultace velkého projektu proběhne 8. 4.)
- **Řešeny připravované klíčové projekty, výše alokací, priority ITI vs. priority OP**



Vyjednávání mezi městy IPRÚ a ŘO

- IROP – probíhají bilaterální jednání ŘO s městy IPRÚ
 - OP Z – bilaterální jednání IPRÚ Liberec-Jablonec a IPRÚ Karlovy Vary připraveno na konec března, další IPRÚ plánují oslovit ŘO
 - OP D – poslední jednání v lednu 2015
-
- OP ŽP – IPRÚ zatím nemá podporu OP, zvažován systém bonifikace - ŘO bude řešit v průběhu roku 2015
 - OP VVV – IPRÚ zatím nemá podporu OP, zvažován způsob podpory prostřednictvím šablon s využitím KAP/MAP
 - OP PIK – IPRÚ zatím nemá podporu OP



Metodické centrum pro integrované nástroje při MMR

- Realizace: 04/15 – 11/15
- Ukotvení integrovaných nástrojů
- Aktivní podpora všech nositelů integrovaných strategií
- Řešení možných problémů spojených s nastavením a implementací IS
- Klíčové aktivity:

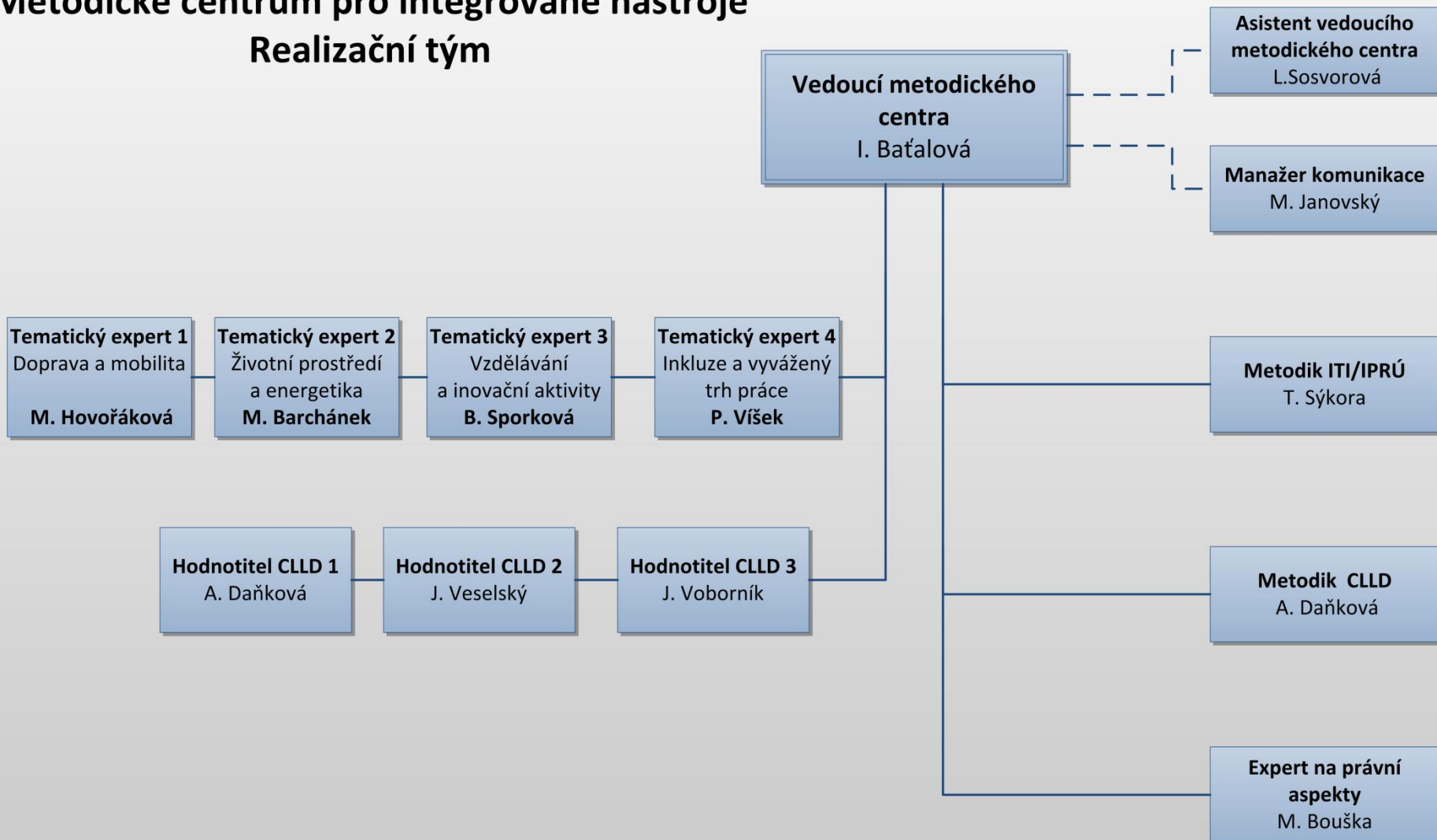
metodické a tematické konzultace nositelům IS;

hodnocení strategií

mezinárodní setkání – výměna dobré praxe



Metodické centrum pro integrované nástroje Realizační tým





Databáze strategií – snazší komunikace, otevřenost strategií

DATABÁZE STRATEGIÍ
PORTÁL PRO STRATEGICKÉ ŘÍZENÍ

základní informace a kontakty

vyhledávání **hledej**

Ministerstvo pro místní rozvoj

Strategické dokumenty

Města nemusí vyplňovat veškeré povinné položky

STRATEGIE

Gestor	Dokument	Od	Do
MMR	Dohoda o partnerství pro programové období 2014-2020 [akt. 2014]	2014	2023
MMR	Politika architektury a stavební kultury České republiky (2015)	2015	2020
MMR	Politika územního rozvoje ČR (2008)	2009	--
MMR	Konceptce bydlení České republiky do roku 2020	2010	2020
MMR	Zásady úrbánní politiky (2010)	2010	2013
MMR	Národní rozvojový plán ČR 2007-2013	2007	2013
MMR	Národní plán zavedení elektronického zadávání veřejných zakázek pro období let 2006-2010	2006	2010
MMR	Strategie elektronizace zadávání veřejných zakázek 2011-2015	2011	2015
MMR	Konceptce státní politiky cestovního ruchu v ČR 2014-2020	2014	2020
MMR	Strategie regionálního rozvoje ČR 2014-2020	2014	2020

Dokumentů: 10

KONCEPCE

Gestor	Dokument	Od	Do
MMR	Prováděcí dokument ke Konceptci státní politiky cestovního ruchu ČR 2007-2013	2007	2013

Dokumentů: 1

OPERAČNÍ PROGRAM

Gestor	Dokument	Od	Do
MMR	Integrovaný operační program 2007-2013	2007	2013

Info-systém podpořen ze zdrojů:

OPERÁČNÍ PROGRAM TECHNICKÁ POMOČ
EVROPSKÁ UNIE
EVROPSKÝ FOND PRO REGIONÁLNÍ ROZVOJ

812
12.3.2015



MINISTERSTVO
PRO MÍSTNÍ
ROZVOJ ČR

Jednání ITI a IPRÚ s řídicími orgány

Zástupci ITI a IPRÚ
max. 20 min



MINISTERSTVO
PRO MÍSTNÍ
ROZVOJ ČR

Reakce řídicích orgánů

Zástupci řídicích orgánů

max. 20 min



MINISTERSTVO
PRO MÍSTNÍ
ROZVOJ ČR

Aktuální podoba Metodického pokynu pro využití integrovaných nástrojů v programovém období 2014-2020

Iveta Baťalová



(Dílčí) aktualizace MPIN

- 6. 3. 2015 rozeslán draft dílčí aktualizace MPIN k připomínkám ŘO, MMR-NOK, MMR-OSMS a nositelům IN
- Připomínky vypořádávány a souběžně zahájeny práce na dalších kapitolách
- Aktualizované kapitoly Povinná struktura Isg; Hodnocení a schvalování Isg; Hodnotící kritéria IN
- Předpokládaný termín dokončení aktualizace **duben 2015**



Okruhy připomínek – nositelé IN

- Struktura strategie
- Lhůty v procesu hodnocení a schvalování strategie
- Předkládání „zúžené“ strategie a posuzování její integrovanosti
- Soulad strategie s koncepčními rozvojovými dokumenty obcí v aglomeraci



Okruhy připomínek – ŘO

- Struktura strategií: Finanční plán a indikátory, návrhy na doplnění povinných příloh
- Monitorovací výbory OP – členství zástupce MMR za oblast územní dimenze a integrované nástroje
- Proces hodnocení a schvalování strategií
- Způsob hodnocení projektů městy



Dokončení aktualizace MPIN

- Realizace integrovaných strategií
- Monitorování a vyhodnocování integrovaných strategií
- Povinnosti nositelů IN
- Doplnění příloh
- Aktualizace datových položek v MS2014+



MINISTERSTVO
PRO MÍSTNÍ
ROZVOJ ČR

Implementace IN: Vyhlašování zacílených výzev ŘO na podporu integrovaných projektů v rámci realizace Isg



MODEL 1: Zacílené výzvy pro integrované projekty

- EK doporučuje pro integrované projekty zacílené výzvy
- Zásadní pro řízení na straně ŘO i nositelů Isg (plán výzvy, plnění indikátorů, predikce čerpání, transparentnost, hodnocení a výběr projektů, kritéria pro hodnocení projektů, přidělování hodnotitelů)
- Možnost nastavit kontinuální výzvy s jasnými milníky, kdy bude vyhodnocena výkonnost integrovaných strategií
- Tlak na jednotné metodické prostředí, zacílené výzvy plánuje většina ŘO



MODEL 2: „Kombinované“ výzvy pro integrované projekty

- Řízení výzvy s „rozdělenou“ alokací potenciálně jednodušší ve fázi přípravy a vyhlášení
- Řízení výzvy ve fázi vyhodnocování pro ŘO výrazně administrativně náročnější
- Možné dodatečné přesuny prostředků mezi částí alokace na integrované a individuální projekty (změna ISg, komplikace při vyhodnocování výzvy)
- Komplikace pro monitorování realizace integrovaných nástrojů, resp. územní dimenze (z pohledu MMR)
- Složitější řízení integrované strategie na straně nositele



MINISTERSTVO
PRO MÍSTNÍ
ROZVOJ ČR

Právní aspekty nositelství ITI

Oldřich Praus, Martin Fatura



Funkce zprostředkujícího subjektu

- **Zmocnění měst k výkonu funkce ZS** je u programů ERDF nezbytné, bez ohledu na rozsah úkolů delegovaných na ZS. V případě programů ESF a CF bude na rozhodnutí ŘO programu, jak využije při výběru projektů v relaci k integrované strategii součinnost s jejím nositelem.
- Působnost města v roli nositele integrované strategie a ve funkci ZS bude vymezena věcně, **vazbou posuzovaných projektů na strategii**, kterou město zastřešuje (nikoliv teritoriálně).
- **Veřejnoprávní smlouvou** dojde k přenosu části pravomocí standardně vykonávaných ministerstvy v pozici řídicích orgánů na města.



Veřejnoprávní smlouva

- V praxi bude každá strategie naplňována projekty spolufinancovanými z **různých operačních programů**.
- Veřejnoprávní smlouvy uzavírány jako **dvoustranné**, vždy mezi městem a ŘO příslušného programu.
- Nadřízeným správním orgánem veřejnoprávní smlouvy bude **ministr v čele ministerstva v roli ŘO** příslušného OP.



Obsah činností zprostředkujícího subjektu

- Město odpovídá za úkoly týkající se **minimálně výběru projektů**.
- Město v roli vedoucího partnera zabezpečí funkci ZS v **přenesené působnosti prostřednictvím magistrátu**.
- Náklady budou hrazeny prostřednictvím **OP Technická pomoc**.
- ZOZ nebude nutné prokazovat (do doby případné legislativní změny).



Různé

- Financování z OPTP
Marek Kupsa, ředitel Odboru ŘO OPTP, MMR
- Národní dokument k územní dimenzi



MINISTERSTVO
PRO MÍSTNÍ
ROZVOJ ČR

Shrnutí závěrů z jednání komory

David Koppitz



MINISTERSTVO
PRO MÍSTNÍ
ROZVOJ ČR

Návrh usnesení



Usnesení č. NSK-xx/2015:

**Aktuální informace o právních aspektech nositelství
Integrovaných územních investic**

Národní stálá konference:

I. bere na vědomí aktuální informace o právních aspektech nositelství Integrovaných územních investic dle materiálu č. NSK-KURB-03-2015-01.



Usnesení č. NSK-xx/2015:

Doporučení o dalším postupu v uplatnění integrovaných nástrojů

Národní stálá konference:

I. doporučuje Řídicím orgánům a nositelům integrovaných nástrojů ITI a IPRÚ pokračovat ve vzájemných bilaterálních jednáních o promítnutí požadavků a potřeb v území do zpracovávaných integrovaných strategií a informovat MMR o výsledcích jednání do 30. 4. 2015.