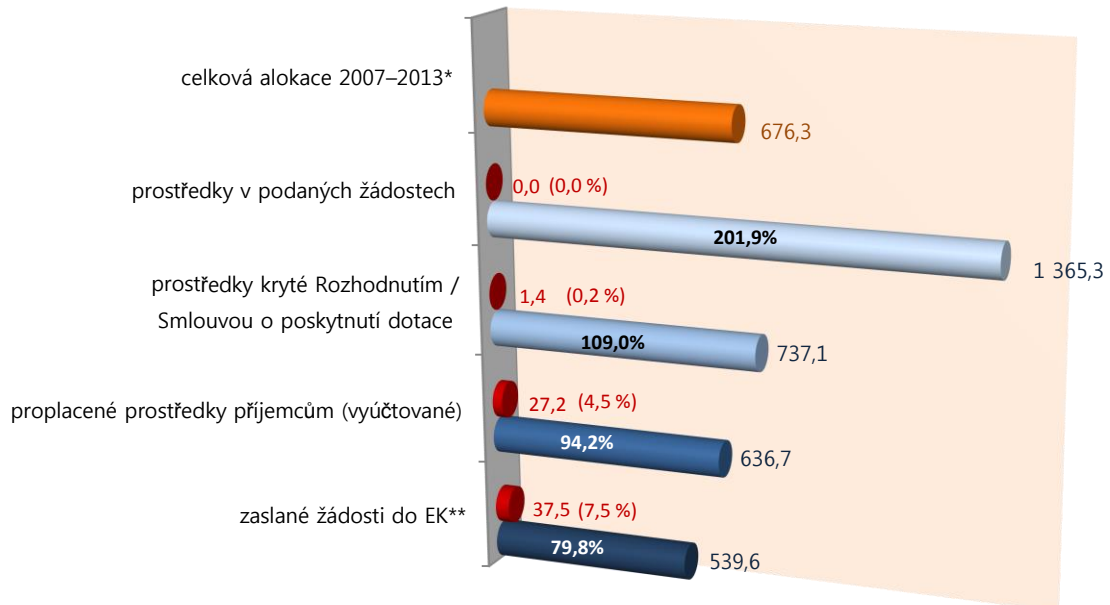


STRUČNÝ PŘEHLED ČERPÁNÍ

Souhrnný stav čerpání ze SF / FS v mld. Kč (EU podíl)

stav k 6. 1. 2016



* Tato alokace byla snížena o nevyčerpané prostředky z roku 2013 i 2014.

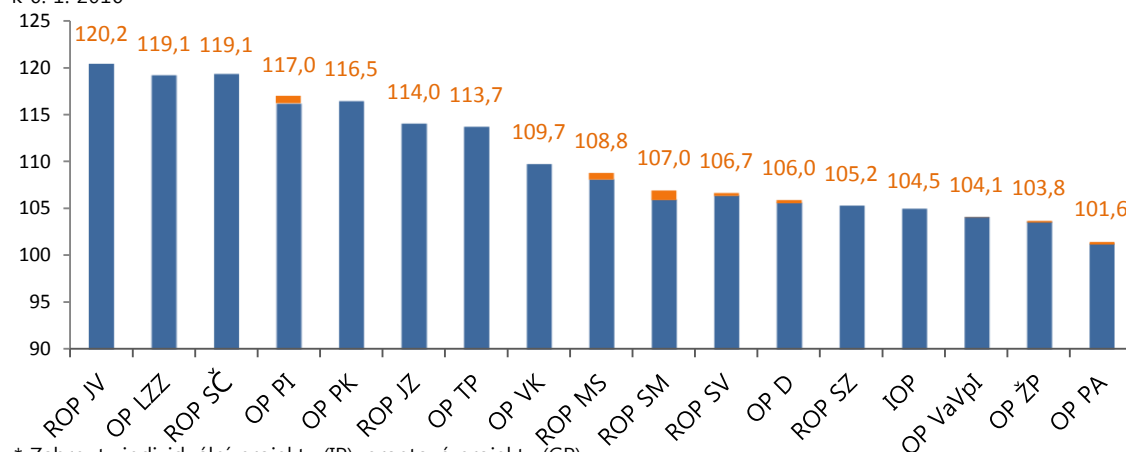
** Částka v CZK za průběžné žádosti o platbu zaslané EK je pouze účetní hodnota, kdy převod z EUR na CZK vychází z kurzu platného ke dni odeslání žádosti o platbu EK. Při refundaci do státního rozpočtu se používá kurz platný ke dni zaúčtování souhrnných žádostí MF-PCO.

● Měsíční nárůst

Stav prostředků krytých Rozhodnutím / Smlouvou o poskytnutí dotace* v %

vzhledem k celkové alokaci OP v programovém období 2007–2013

k 6. 1. 2016



* Zahrnuti individuální projekty (IP), grantové projekty (GP)

** U OP VaVpI, OP TP, IOP, OP PA a ROP SZ vztaženo k alokaci po aplikaci automatického zrušení závazku v roce 2014.

■ Měsíční nárůst

Zdroj: MSC2007

Poznámka: Grafy navazují na souhrnný stav čerpání a procentní podíl je vždy vztažen k podílu EU bez zohlednění následných finančních oprav prováděných na úrovni MF-PCO.

Stav proplacených prostředků příjemcům* v %

vzhledem k celkové alokaci OP v programovém období 2007–2013

k 6. 1. 2016



* Zahrnutý průběžné a ex-post platby, jedná se o vyúčtované prostředky.

** U OP VaVpI, OP TP, IOP, OP PA a ROP SZ vztaheno k alokaci po aplikaci automatického zrušení závazku v roce 2014.

■ Měsíční nárůst

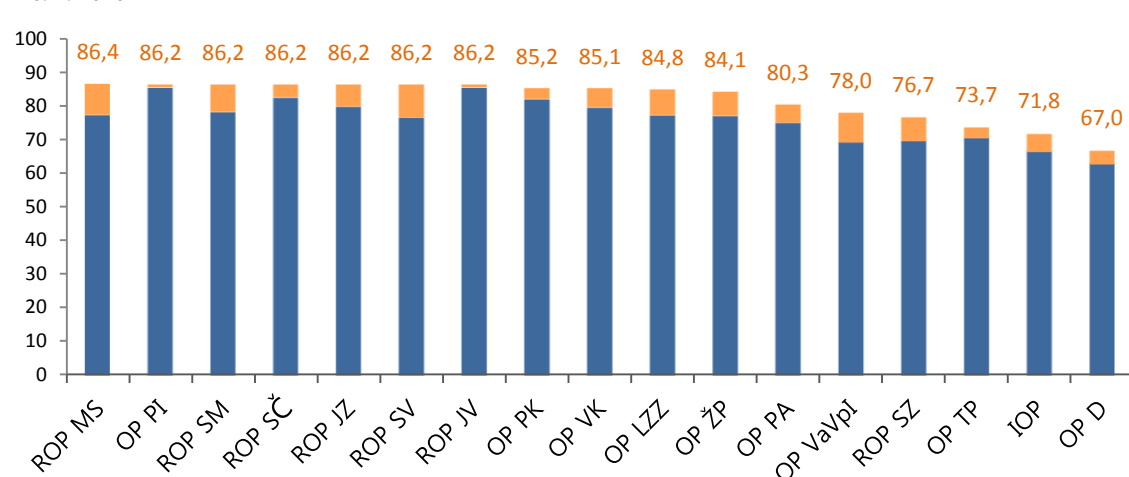
Zdroj: MSC2007

Poznámka: Grafy navazují na souhrnný stav čerpání a procentní podíl je vždy vztážen k podílu EU bez zohlednění následných finančních oprav prováděných na úrovni MF-PCO.

Stav zaslaných žádostí do EK* v %

vzhledem k celkové alokaci OP v programovém období 2007–2013

k 6. 1. 2016



* U OP VaVpI, IOP, OP TP, OP PA a ROP SZ vztaheno k alokaci po aplikaci automatického zrušení závazku v roce 2014.

■ Měsíční nárůst

Zdroj: MF-PCO

Tab. 1 - Údaje o projektech podle jednotlivých OP a fondů EU (EU zdroje)

OP	ŘO	Celková alokace podpory za celé programové období 2007–2013 mil. Kč	Podané žádosti			Projekty s vydaným Rozhodnutím/podepsanou Smlouvou			Finančně ukončené projekty			Proplacené prostředky příjemcům (vyúčtované)		Prostředky v souhrnných žádostech zaúčtovaných PCO	
			počet	mil. Kč	%	počet	mil. Kč	%	počet	mil. Kč	%	mil. Kč	%	mil. Kč	%
-	-	a	b	c	d = c / a	e	f	g = f / a	h	i	j = i / a	k	l = k / a	m	n = m / a
OP D	MD	151 057,2	561	227 870,5	150,9	296	160 081,1	106,0	144	56 401,1	37,3	143 983,4	95,3	122 450,6	81,1
OP ŽP	MŽP	122 868,1	29 708	251 983,5	205,1	19 868	127 496,0	103,8	11 357	58 801,0	47,9	122 437,9	99,6	109 978,9	89,5
OP PI	MPO	81 814,0	20 473	180 274,5	220,3	12 874	95 682,1	117,0	11 899	82 576,0	100,9	87 003,8	106,3	84 256,6	103,0
OP LZZ	MPSV	49 644,7	16 067	102 992,8	207,5	5 378	59 142,0	119,1	4 768	36 257,9	73,0	46 014,9	92,7	45 331,4	91,3
OP VaVpl	MŠMT	48 550,6	411	91 770,5	189,0	223	50 540,5	104,1	57	15 385,7	31,7	40 317,1	83,0	39 288,9	80,9
IOP	MMR	42 493,3	9 817	73 901,4	173,9	8 538	44 420,9	104,5	7 925	29 126,2	68,5	30 730,5	72,3	30 048,0	70,7
OP VK	MŠMT	43 559,9	27 678	129 665,5	297,7	14 760	47 795,4	109,7	9 334	34 961,7	80,3	40 926,6	94,0	40 651,2	93,3
OP TP	MMR	3 814,9	376	8 893,3	233,1	338	4 338,5	113,7	292	2 653,8	69,6	3 403,7	89,2	3 393,4	89,0
ROP SZ	RR SZ	18 296,5	1 390	42 654,5	233,1	541	19 256,6	105,2	403	15 857,0	86,7	16 397,8	89,6	15 836,3	86,6
ROP MS	RR MS	19 624,5	1 894	36 321,2	185,1	1 084	21 356,6	108,8	893	14 348,9	73,1	16 343,0	83,3	15 427,3	78,6
ROP JV	RR JV	18 759,1	1 701	34 845,7	185,8	938	22 550,6	120,2	839	18 061,1	96,3	17 050,9	90,9	15 953,8	85,0
ROP SM	RR SM	17 575,0	2 487	34 215,5	194,7	1 266	18 798,1	107,0	1 089	16 534,8	94,1	16 658,6	94,8	16 495,6	93,9
ROP SV	RR SV	17 404,0	1 422	37 251,4	214,0	751	18 570,4	106,7	705	17 014,4	97,8	16 828,3	96,7	16 187,0	93,0
ROP JZ	RR JZ	16 563,8	3 430	50 158,3	302,8	1 150	18 890,2	114,0	1 059	17 232,8	104,0	16 314,4	98,5	16 298,7	98,4
ROP SČ	RR SČ	14 921,3	2 080	32 239,9	216,1	1 078	17 767,7	119,1	1 005	16 506,8	110,6	14 330,1	96,0	13 720,4	92,0
OP PK	HMP	6 328,2	1 089	15 853,1	250,5	378	7 369,5	116,5	250	5 415,5	85,6	5 396,5	85,3	5 183,8	81,9
OP PA	HMP	2 982,0	3 712	14 452,7	484,7	1 031	3 028,3	101,6	821	2 530,0	84,8	2 585,7	86,7	2 495,9	83,7
ESF	-	96 186,6	47 457	247 111,1	256,9	21 169	109 965,7	114,3	14 923	73 749,6	76,7	89 527,2	93,1	88 478,5	92,0
ERDF	-	353 130,7	55 282	720 438,2	204,0	34 542	393 259,3	111,4	29 735	283 666,4	80,3	330 923,1	93,7	316 504,7	89,6
FS	-	226 939,8	21 557	397 795,1	175,3	14 781	233 859,5	103,0	8 182	82 248,8	36,2	216 272,8	95,3	188 014,6	82,8
NSRR	-	676 257,1	124 296	1 365 344,3	201,9	70 492	737 084,4	109,0	52 840	439 664,7	65,0	636 723,1	94,2	592 997,8	87,7

Poznámka:

- Do NSRR patří ještě OP Přeshraniční spolupráce ČR – Polsko, na který je alokováno 219,5 mil. EUR (EU zdroje).
- Ve sloupci celková alokace podpory jsou zahrnuta všechna automatické zrušení závazku za rok 2014, konkrétně u IOP, OP VaVpl, OP PA, ROP SZ
- Ve sloupci „Proplacené prostředky příjemcům (vyúčtované)“ a „Prostředky v souhrnných žádostech zaúčtovaných PCO“ jsou zahrnuty údaje za IP a GG, nikoliv GP, a to z důvodu, že certifikace probíhá pouze na úrovni IP a GG.
- Měnový kurz: 1 EUR = 27,0 CZK - měsíční kurz je použit pro stav „Podané žádosti“, ostatní stavy čerpání jsou přepočteny aktuálním měsíčním kurzem, příp. kurzem v době zaúčtování do IS Viola, pokud již byly v tomto IS zaúčtovány, tzn. kurz není shodný s aktuálním měsíčním kurzem.

Zdroj: MSC2007 – 6. 1. 2016