

## **STAV PRAVIDLA N+3 /N+2**

**ŘÍJEN 2013**

Ministerstvo pro místní rozvoj  
Odbor řízení a koordinace NSRR  
Staroměstské náměstí 6  
110 15 Praha 1

E-mail: [nok@mmr.cz](mailto:nok@mmr.cz)

**Vydáno MMR-NOK 27. listopadu 2013**

## STAV PRAVIDLA N+3 / N+2

Pravidlo n+3 / n+2 je považováno za **administrativní nástroj k zajištění plynulosti čerpání finančních prostředků** ze SF / FS. Podle tohoto pravidla musí být alokace podpory pro n-tý rok vyčerpána v následujících třech / dvou kalendářních letech. Pro alokace roku 2008, 2009 a 2010 platí pravidlo n+3. Na alokace roku 2011 a 2012 se vztahuje pravidlo n+2. Část rozpočtových závazků dosud otevřená k 31. prosinci 2015, tj. alokace roku 2013, se automaticky zruší, pokud k ní EK neobdrží přijatelnou žádost o platbu do 31. března 2017 (odst. 3 čl. 93 Obecného nařízení). Prostředky, které nejsou z příslušné alokace vyčerpány do konce daného roku, podléhají tzv. **automatickému zrušení závazku**. Znamená to, že alokace podpory na daný rok je snížena o nevyčerpané finanční prostředky, které jsou navráceny zpět do rozpočtu EU.<sup>1</sup>

### Parametry sledování

Plnění pravidla n+3 / n+2 je sledováno dle následujících kritérií:

- v EUR (rozpočtové závazky jsou přijímány v EUR, ve stejné měně také probíhají certifikace výdajů)
- za zdroje EU (tj. ESF, ERDF a FS; na národní zdroje se automatické zrušení závazku nevztahuje)
- na úrovni OP (rozpočtové závazky ze zdrojů EU se přijímají na OP, pravidlo n+3 / n+2 se tedy vztahuje na alokace jednotlivých OP na daný rok)
- na úrovni fondů (u vícefondových OP, tj. OP Doprava a OP Životní prostředí)
- na úrovni cílů (u více cílových OP, tj. OP Vzdělávání pro konkurenceschopnost, OP Lidské zdroje a zaměstnanost, Integrovaný OP a OP Technická pomoc).

### Nástroje ke snížení rizika automatického zrušení závazku

V případě hrozby nenaplnění pravidla n+3 / n+2 mohou být za účelem snížení rizika automatického zrušení závazku využity tzv. **předběžné platby** (zálohy). Jedná se o finanční prostředky, které poskytla EK České republiky pro každý OP<sup>2</sup> na počátku programového období. S ohledem na nastavení programového období MMR-NOK doporučuje ponechat možnost jejich případného využití na rok 2013, tj. rok, kdy dojde k souběhu pravidla n+3 pro alokaci 2010 a pravidla n+2 pro alokaci 2011, tedy kdy jednotlivé OP musí mít certifikovány výdaje ve výši přibližně 65 % celkové alokace OP. Nicméně způsob implementace každého OP, resp. využití předběžných plateb je plně v gesci a odpovědnosti ŘO.

<sup>1</sup> Blíže k naplnění pravidla n+3 v roce 2011 a v roce 2012 viz Měsíční monitorovací zpráva za měsíc prosinec 2011 a 2012.

<sup>2</sup> Výše předběžných plateb se liší podle typu fondu EU, ze kterého je realizace daného OP spolufinancována: pro SF (tj. ERDF ESF) činí výše předběžné platby 9 % celkové alokace 2007–2013 a pro FS 10,5 % celkové alokace 2007–2013.

Dalším nástrojem, který mohou některé OP využít za účelem splnění pravidla  $n+3 / n+2$ , je specifický výpočet naplnění tohoto pravidla při realizaci **velkých projektů**. V tomto případě je možné alokaci OP, který implementuje část své alokace prostřednictvím velkých projektů, ponížít o roční rozpočtové závazky těch velkých projektů, které byly předloženy členským státem ke schválení EK a současně splňují požadavky dle čl. 40 Obecného nařízení (čl. 94 Obecného nařízení), a tím snížit limit čerpání v daném roce implementace. Rozpočtové závazky velkých projektů, pomocí kterých došlo k ponížení limitu pro splnění pravidla  $n+3 / n+2$ , je nutné vyčerpat do tří / dvou let od vydání Rozhodnutí.

Ve snaze předejít automatickému zrušení závazku (zvláště v roce 2013 z výše uvedených důvodů), je nezbytné zaměřit se na hodnocení stavu čerpání jednotlivých OP v delším časovém horizontu. Důležité jsou také informace o predikcích stavu čerpání OP v nejbližších letech a zvláště také vyhodnocení plnění stanovených predikcí.

### **Pozastavení a obnovení předkládání žádostí o platbu k refundaci Evropské komisi v roce 2013<sup>3</sup>**

V průběhu října 2013 byla obnovena certifikace u OP Praha–Adaptabilita a ROP Střední Čechy.

V důsledku vysoké chybovosti vyplývající z výročních a kontrolních zpráv za rok 2012 nadále **nedochází k odesílání žádostí o platbu do EK** u:

OP Podnikání a inovace

Integrovaný OP

Část programu je pozastavena také u OP Lidské zdroje a zaměstnanost.

Obnovení zasílání žádostí o platbu EK a jejich refundace je klíčové z hlediska plnění pravidla  $n+3 / n+2$  zejména u těch OP, které se v této oblasti jeví jako problematické.

---

<sup>3</sup> Stav k 31. 10. 2013.

## Stav plnění limitu čerpání v roce 2013 dle výše certifikovaných výdajů

Rok 2013 je klíčový z hlediska čerpání. Jedná se o souběh pravidla n+3 pro alokaci roku 2010 a n+2 pro alokaci roku 2011 (a 2/6 alokace 2007<sup>4</sup>). **Výše certifikovaných výdajů, resp. žádostí o platbu zaslaných do EK musí dosáhnout přibližně 65 %<sup>5</sup> celkové alokace OP** na programové období 2007-2013. Tohoto limitu čerpání mohou ŘO dosáhnout také s využitím předběžných plateb, příp. ročních závazků velkých projektů předložených EK ke schválení.

Následuje přehled OP dle způsobu splnění limitu čerpání v roce 2013.

**Tab. 1 – Přehled OP dle způsobu plnění limitu čerpání v roce 2013 dle výše certifikovaných výdajů**

<b>OP, které aktuálně splňují limit čerpání v roce 2013 bez využití předběžných plateb:</b>	
OP Doprava (ERDF)	OP Přeshraniční spolupráce Česká republika–Polsko
<b>OP, které aktuálně splňují limit čerpání v roce 2013 s využitím předběžných plateb:</b>	
ROP Severovýchod	
<b>OP, které aktuálně splňují limit čerpání v roce 2013 na základě souhrnných žádostí zaúčtovaných PCO s využitím předběžných plateb:</b>	
ROP Moravskoslezsko	ROP Střední Morava
ROP Jihovýchod <sup>1</sup>	ROP Střední Čechy
OP Praha–Adaptabilita	ROP Jihozápad
OP Praha–Konkurenceschopnost	
<b>OP, které aktuálně splňují limit čerpání v roce 2013 s využitím předběžných plateb a současně ročních závazků velkých projektů předložených EK ke schválení:</b>	
OP Doprava (FS)	
<b>OP, které zatím limitu čerpání v roce 2013 nedosahují:</b>	
OP Životní prostředí (ERDF, FS)	OP Podnikání a inovace
OP Lidské zdroje a zaměstnanost (cíl 1, cíl 2)	OP Výzkum a vývoj pro inovace
Integrovaný OP (cíl 1, cíl 2)	OP Vzdělávání pro konkurenceschopnost (cíl 1, cíl 2)
OP Technická pomoc (cíl 1, cíl 2)	ROP Severozápad

Poznámka:

1 U ROP JV objem předběžných plateb a průběžných žádostí o platbu předložených EK již dosahuje limitu čerpání v roce 2013.

Zdroj: MSC2007 – stav k 31. 10. 2013

MMR-NOK pravidelně sleduje a vyhodnocuje vývoj stavu čerpání finančních prostředků SF / FS ve vztahu k pravidlu n+3 / n+2, operativně také reaguje na vzniklé problematické okolnosti v implementaci NSRR a jednotlivých OP. Za účelem předejít automatickému zrušení závazku a vypořádání se s bariérami čerpání SF / FS MMR-NOK realizuje ve spolupráci s dalšími subjekty implementační struktury řadu **koordinačních aktivit**.

<sup>4</sup> Změna nařízení Rady ES č. 1083/2006. Rozpočtový závazek na rok 2007 byl rovnoměrně rozdělen do šesti následujících let programového období.

<sup>5</sup> Hranice se dle jednotlivých OP odlišují, pohybují se v intervalu 62,6–69,3 %. Výjimku představuje OP VK, u kterého hranice dosahuje 83,8 % pro cíl 2, důvodem je změna výše celkové alokace OP po realokaci prostředků v roce 2012.

Podrobnější informace o stavu čerpání všech výše hodnocených OP dle fondů a cílů nabízí Tab. 2 a Graf 1.

**Tab. 2 – Stav čerpání finančních prostředků jednotlivých OP (příspěvek Společenství, EUR)**

OP	Fond	Cíl	Alokace podpory z fondů EU 2007–2013 <sup>2</sup>	Prostředky v souhrnných žádostech zaúčtovaných PCO		Certifikované výdaje předložené EK (včetně vratek; bez předběžných plateb)		Předběžné platby z EK <sup>1</sup>	
				od počátku období		od počátku období			
			mil. EUR	mil. EUR	%	mil. EUR	%	mil. EUR	%
			a	b	b/a	c	c/a	d	d/a
OP D	ERDF	1	1 217,9	1 068,1	87,7	941,7	77,3	105,3	9,0
	FS		4 603,6	2 629,0	57,1	2 232,6	48,5	483,4	10,5
OP ŽP	ERDF	1	702,5	247,2	35,2	212,8	30,3	63,2	9,0
	FS		4 215,4	1 550,8	36,8	1 274,5	30,2	442,6	10,5
OP PI	ERDF	1	3 120,7	1 563,6	50,1	1 002,2	32,1	273,7	9,0
OP LZZ	ESF	1	1 877,3	941,2	50,1	825,7	44,0	163,1	9,0
		2	23,9	9,5	39,9	6,8	28,4	2,3	9,0
OP VaVpl	ERDF	1	2 070,7	627,6	30,3	542,3	26,2	186,4	9,0
IOP	ERDF	1	1 591,4	610,5	38,4	405,9	25,5	139,8	9,0
		2	29,4	10,1	34,3	7,4	25,1	2,6	9,0
OP VK	ESF	1	1 759,7	812,2	46,2	742,9	42,2	163,1	9,0
		2	12,1	5,7	46,7	5,0	41,4	1,5	9,0
OP TP	ERDF	1	191,8	73,1	38,1	65,4	34,1	21,9	9,0
		2	3,1	1,2	38,0	1,1	34,0	0,4	9,0
ROP SZ	ERDF	1	762,8	410,5	53,8	174,3	22,9	67,1	9,0
ROP MS	ERDF	1	732,3	408,0	55,7	283,9	38,8	64,4	9,0
ROP JV	ERDF	1	720,4	449,5	62,4	379,4	52,7	63,4	9,0
ROP SM	ERDF	1	672,2	410,5	61,1	327,9	48,8	59,2	9,0
ROP SV	ERDF	1	671,3	460,6	68,6	405,5	60,4	59,1	9,0
ROP JZ	ERDF	1	633,7	375,0	59,2	331,5	52,3	55,8	9,0
ROP SČ	ERDF	1	571,7	338,8	59,3	179,3	31,4	50,3	9,0
OP PK	ERDF	2	241,2	142,7	59,2	109,1	45,2	21,1	9,0
OP PA	ESF	2	114,8	65,5	57,1	52,4	45,7	9,8	9,0
OP PS ČR-PL	ERDF	3	219,5	153,2	69,8	151,3	68,9	19,8	9,0

Poznámka:

1 Výše předběžné platby odpovídá procentu celkové alokace OP před revizemi OP na konci roku 2011.

2 Výše alokace podpory byla upravena po 2. realokaci u OP VK, OP LZZ a OP PA v roce 2013.

Zdroj: MSC2007 – stav k 31. 10. 2013

Jednou z **koordinačních aktivit** je i pravidelné vyhodnocování finančních plánů čerpání (tzv. predikcí). Predikce souhrnných žádostí (viz Tab. 3) jsou od začátku roku 2013 v průměru plněny na 73,2 %, přesto ale v mnoha případech nedostačují k plnění pravidla  $n+3 / n+2$ .

Pro účely hodnocení plnění predikovaných hodnot v uplynulém období jsou nastaveny tyto intervaly plnění predikcí:

Interval v %	Slovní hodnocení
méně než 80,0	nenaplnění
80,1–95,0	mírné nenaplnění
95,1–105,0	plnění
105,1–110,0	mírné přeplnění
více než 110,1	přeplnění

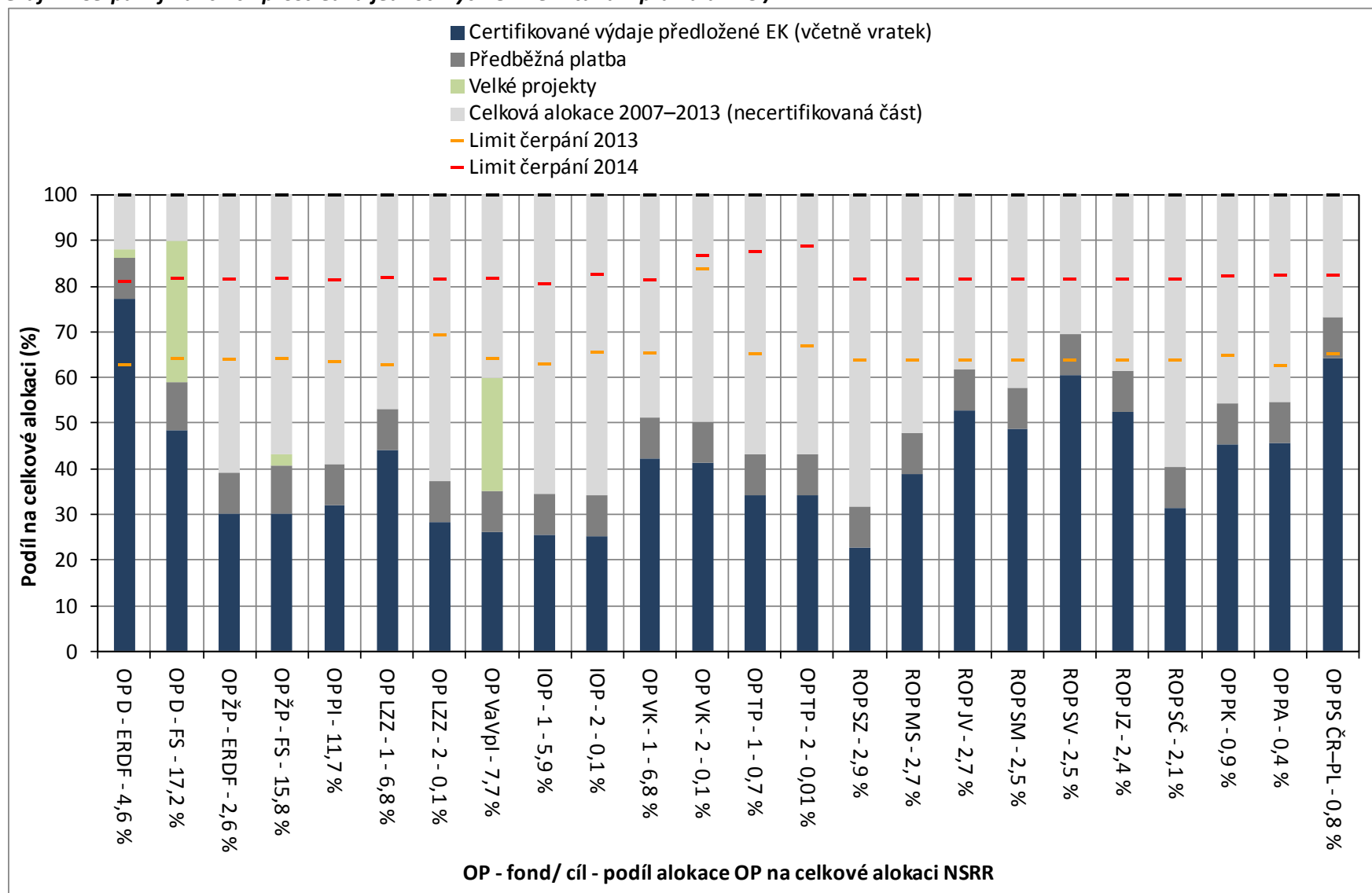
Predikce v roce 2013 v relativním vyjádření nejlépe plní OP Doprava (FS), OP Lidské zdroje a zaměstnanost (cíl 1), OP Doprava (ERDF) a OP Technická pomoc (cíl 1 a 2). Na opačném konci pomyslného žebříčku se pohybuje Integrovaný OP (cíl 2), OP Životní prostředí (ERDF) a ROP Severozápad.

**Tab. 3 – Stav plnění predikcí dle jednotlivých OP (příspěvek Společenství, EUR)**

OP	Fond	Cíl	Rozdíl mezi predikcí souhrnných žádostí predikovaných řídicím orgánem a skutečností	Plnění predikcí v %	Plnění predikcí souhrnných žádostí v roce 2013
			mil. EUR	%	viz intervaly
			a	b	c
OP D	ERDF	1	-0,8	99,7	plnění
	FS		17,6	101,5	plnění
OP ŽP	ERDF	1	-39,7	50,5	nenaplnění
	FS		-219,9	60,2	nenaplnění
OP PI	ERDF	1	-120,6	74,8	nenaplnění
OP LZZ	ESF	1	1,8	100,8	plnění
		2	-0,8	73,2	nenaplnění
OP VaVpl	ERDF	1	-10,0	97,2	plnění
IOP	ERDF	1	-119,4	54,7	nenaplnění
		2	-5,6	27,7	nenaplnění
OP VK	ESF	1	-26,3	92,8	mírné nenaplnění
		2	-0,4	75,3	nenaplnění
OP TP	ERDF	1	-0,3	97,8	plnění
		2	-0,01	97,4	plnění
ROP SZ	ERDF	1	-46,3	52,2	nenaplnění
ROP MS	ERDF	1	-59,0	58,0	nenaplnění
ROP JV	ERDF	1	-17,2	73,8	nenaplnění
ROP SM	ERDF	1	-17,0	72,4	nenaplnění
ROP SV	ERDF	1	-21,6	67,3	nenaplnění
ROP JZ	ERDF	1	-52,9	59,5	nenaplnění
ROP SČ	ERDF	1	-43,5	54,6	nenaplnění
OP PK	ERDF	2	-24,4	58,1	nenaplnění
OP PA	ESF	2	-1,9	83,3	mírné nenaplnění

Zdroj: MSC2007, řídicí orgány OP

**Graf 1 - Čerpání finančních prostředků jednotlivých OP ve vztahu k pravidlu n+3 / n+2**



Zdroj: MSC2007 – stav k 31. 10. 2013



## Pozastavení certifikace

Pozastavení procesu certifikace je jedním z faktorů, který může ovlivnit plnění pravidla  $n+3 / n+2$ . O pozastavení procesu certifikace rozhoduje PCO na základě podezření na nesrovnalost v procesu administrace projektů a implementace OP.

Jedná se o administrativní proces, který je součástí kontrolního mechanismu, zajišťující transparentní čerpání ze SF / FS. Certifikace je pozastavena do doby přešetření podezření na nesrovnalost a sjednání nápravy.

Aktuálně je proces certifikace pozastaven ze strany PCO u Integrovaného OP a OP Podnikání a inovace.

**Tab. 4 – Přehled aktuálně pozastaveného procesu certifikace dle jednotlivých OP ze strany PCO**

OP	Řídící orgán OP	Datum pozastavení certifikace
Integrovaný OP	Ministerstvo pro místní rozvoj	16. 1. 2013
OP Podnikání a inovace	Ministerstvo průmyslu a obchodu	17. 1. 2013

Zdroj: PCO – stav k 31. 10. 2013

