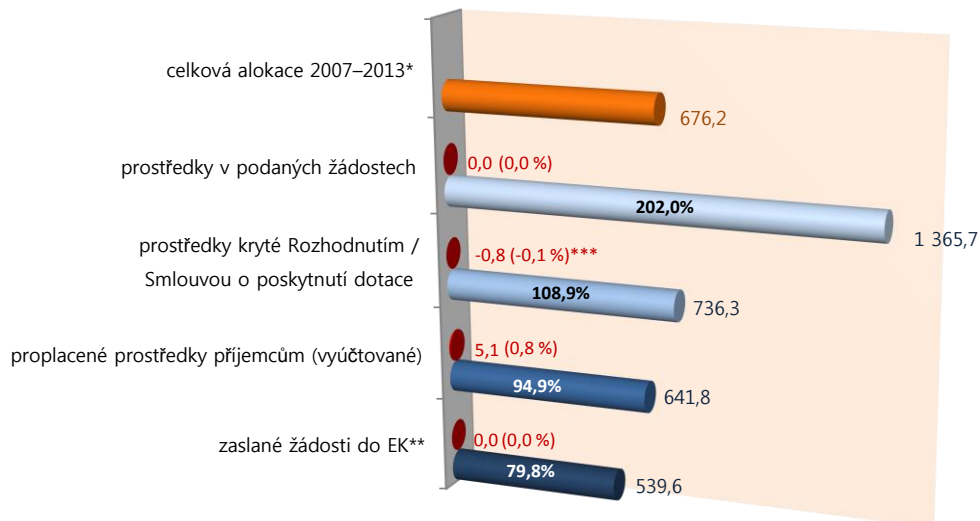


STRUČNÝ PŘEHLED ČERPÁNÍ

Souhrnný stav čerpání ze SF / FS v mld. Kč (EU podíl)

stav k 3. 2. 2016



* Tato alokace byla snížena o nevyčerpané prostředky z roku 2013 i 2014.

** Částka v CZK za průběžné žádosti o platbu zasíłané EK je pouze účetní hodnota, kdy převod z EUR na CZK vychází z kurzu platného ke dni odeslání žádosti o platbu EK. Při refundaci do státního rozpočtu se používá kurz platný ke dni zaúčtování souhrnných žádostí MF-PCO.

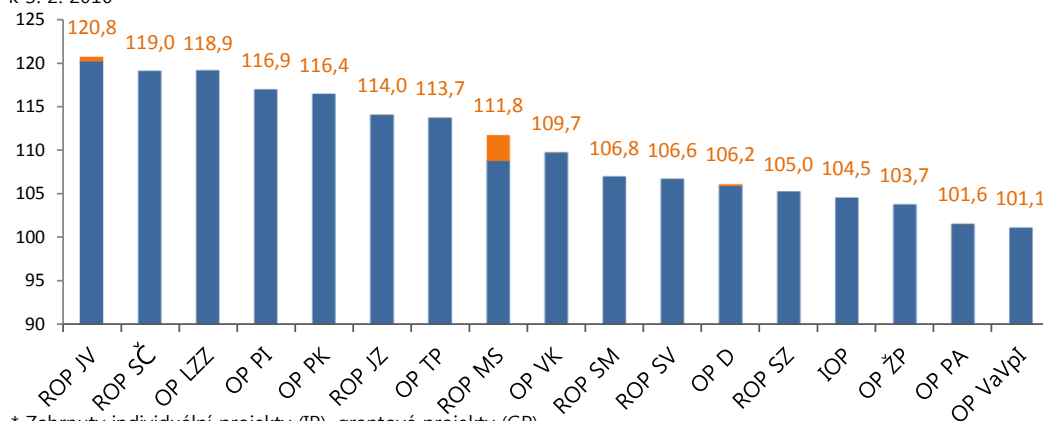
***U schválených projektů došlo meziměsíčně k poklesu o 0,8 mld. Kč. Tato skutečnost vznikla v návaznosti na situaci, kdy již nejsou schvalovány nové projekty, ale některé projekty byly staženy, případně rozpočty projektů poníženy tak, aby projekty mohly být dokončeny.

● Měsíční změna

Stav prostředků krytých Rozhodnutím / Smlouvou o poskytnutí dotace* v %

vzhledem k celkové alokaci OP v programovém období 2007–2013

k 3. 2. 2016



* Zahrnutý individuální projekty (IP), grantové projekty (GP)

** U OP VaVpI, OP TP, IOP, OP PA a ROP SZ vztahováno k alokaci po aplikaci automatického zrušení závazku v roce 2014.

■ Měsíční nárůst

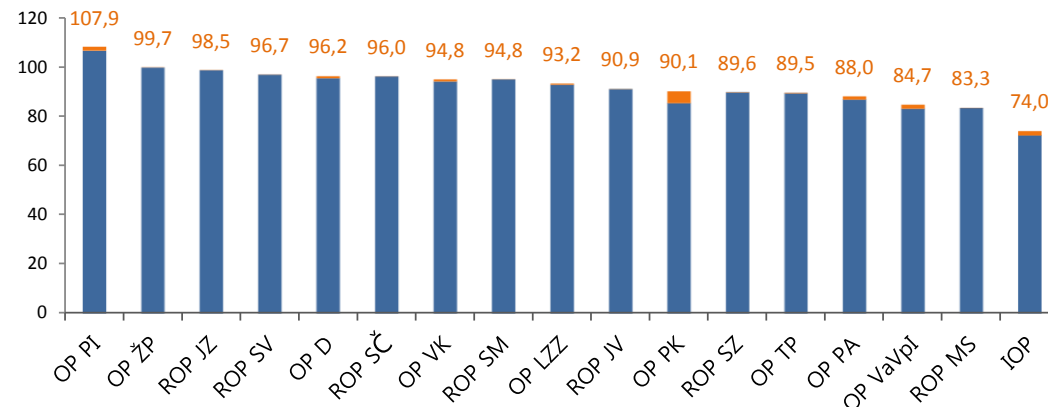
Zdroj: MSC2007

Poznámka: Grafy navazují na souhrnný stav čerpání a procentní podíl je vždy vztážen k podílu EU bez zohlednění následných finančních oprav prováděných na úrovni MF-PCO.

Stav proplacených prostředků příjemcům* v %

vzhledem k celkové alokaci OP v programovém období 2007–2013

k 3. 2. 2016



* Zahrnuty průběžné a ex-post platby, jedná se o vyúčtované prostředky.

** U OP VaVpI, OP TP, IOP, OP PA a ROP SZ vztaheno k alokaci po aplikaci automatického zrušení závazku v roce 2014.

■ Měsíční nárůst

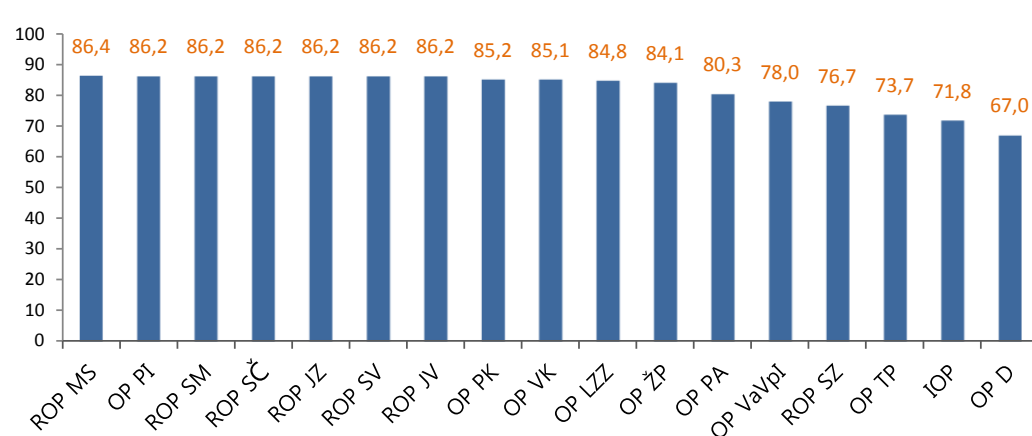
Zdroj: MSC2007

Poznámka: Grafy navazují na souhrnný stav čerpání a procentní podíl je vždy vztažen k podílu EU bez zohlednění následných finančních oprav prováděných na úrovni MF-PCO.

Stav zaslaných žádostí do EK* v %

vzhledem k celkové alokaci OP v programovém období 2007–2013

k 3. 2. 2016



* U OP VaVpI, IOP, OP TP, OP PA a ROP SZ vztaheno k alokaci po aplikaci automatického zrušení závazku v roce 2014.

■ Měsíční nárůst

Zdroj: MF-PCO

Tab. 1 - Údaje o projektech podle jednotlivých OP a fondů EU (EU zdroje)

OP	ŘO	Celková alokace podpory za celé programové období 2007– 2013	Podané žádosti			Projekty s vydaným Rozhodnutím/podepsanou Smlouvou			Finančně ukončené projekty			Proplacené prostředky příjemcům (vyúčtované)		Prostředky v souhrnných žádostech zaúčtovaných PCO	
			mil. Kč	počet	mil. Kč	%	počet	mil. Kč	%	počet	mil. Kč	%	mil. Kč	%	mil. Kč
-	-	a	b	c	d = c / a	e	f	g = f / a	h	i	j = i / a	k	l = k / a	m	n = m / a
OP D	MD	151 050,6	562	228 213,4	151,1	297	160 383,9	106,2	144	56 427,0	37,4	145 293,3	96,2	128 984,2	85,4
OP ŽP	MŽP	122 864,3	29 708	251 981,8	205,1	19 867	127 449,8	103,7	11 353	58 795,3	47,9	122 437,9	99,7	114 407,7	93,1
OP PI	MPO	81 815,4	20 473	180 262,9	220,3	12 959	95 662,2	116,9	12 162	84 419,4	103,2	88 297,2	107,9	86 750,4	106,0
OP LZZ	MPSV	49 643,6	16 067	102 992,8	207,5	5 377	59 014,9	118,9	4 790	36 434,1	73,4	46 255,0	93,2	45 929,7	92,5
OP VaVpl	MŠMT	48 547,9	411	91 770,5	189,0	223	49 082,4	101,1	57	15 385,7	31,7	41 111,9	84,7	39 288,9	80,9
IOP	MMR	42 489,6	9 817	73 901,4	173,9	8 538	44 399,3	104,5	7 975	30 582,1	72,0	31 459,3	74,0	30 048,0	70,7
OP VK	MŠMT	43 558,8	27 678	129 665,5	297,7	14 760	47 795,4	109,7	9 513	37 621,2	86,4	41 314,8	94,8	40 892,3	93,9
OP TP	MMR	3 814,8	376	8 893,3	233,1	338	4 338,5	113,7	296	2 699,5	70,8	3 413,9	89,5	3 393,4	89,0
ROP SZ	RR SZ	18 295,9	1 390	42 654,5	233,1	541	19 213,7	105,0	406	15 897,5	86,9	16 397,8	89,6	16 393,7	89,6
ROP MS	RR MS	19 623,5	1 894	36 321,2	185,1	1 116	21 939,6	111,8	894	14 349,4	73,1	16 343,0	83,3	16 336,9	83,3
ROP JV	RR JV	18 758,5	1 701	34 845,7	185,8	940	22 652,0	120,8	837	17 692,5	94,3	17 051,5	90,9	16 751,9	89,3
ROP SM	RR SM	17 574,7	2 487	34 215,5	194,7	1 264	18 778,2	106,8	1 089	16 534,8	94,1	16 658,6	94,8	16 658,6	94,8
ROP SV	RR SV	17 403,8	1 422	37 251,4	214,0	751	18 551,2	106,6	707	17 067,2	98,1	16 830,4	96,7	16 817,4	96,6
ROP JZ	RR JZ	16 563,8	3 430	50 158,3	302,8	1 150	18 890,2	114,0	1 059	17 711,5	106,9	16 314,4	98,5	16 298,7	98,4
ROP SČ	RR SČ	14 920,9	2 080	32 239,9	216,1	1 078	17 760,3	119,0	1 005	16 506,8	110,6	14 330,1	96,0	13 720,4	92,0
OP PK	HMP	6 327,8	1 089	15 853,1	250,5	377	7 365,9	116,4	282	5 945,4	94,0	5 700,9	90,1	5 183,8	81,9
OP PA	HMP	2 981,8	3 712	14 452,7	484,7	1 031	3 028,3	101,6	852	2 598,5	87,1	2 624,6	88,0	2 495,9	83,7
ESF	-	96 184,3	47 457	247 111,1	256,9	21 168	109 838,6	114,2	15 155	76 653,8	79,7	90 194,4	93,8	89 318,0	92,9
ERDF	-	353 121,8	55 283	721 084,1	204,2	34 656	392 346,1	111,1	30 086	287 744,2	81,5	334 427,6	94,7	324 132,7	91,8
FS	-	226 929,9	21 557	397 478,8	175,2	14 783	234 121,0	103,2	8 180	82 269,7	36,3	217 212,5	95,7	196 901,3	86,8
NSRR	-	676 235,9	124 297	1 365 674,0	202,0	70 607	736 305,7	108,9	53 421	446 667,7	66,1	641 834,5	94,9	610 352,0	90,3

Poznámka:

- Do NSRR patří ještě OP Přeshraniční spolupráce ČR – Polsko, na který je alokováno 219,5 mil. EUR (EU zdroje).
- Ve sloupci celková alokace podpory jsou zahrnuta všechna automatické zrušení závazku za rok 2014, konkrétně u IOP, OP VaVpl, OP PA, ROP SZ
- Ve sloupci „Proplacené prostředky příjemcům (vyúčtované)“ a „Prostředky v souhrnných žádostech zaúčtovaných PCO“ jsou zahrnuty údaje za IP a GG, nikoliv GP, a to z důvodu, že certifikace probíhá pouze na úrovni IP a GG.
- Měnový kurz: 1 EUR = 27,0 CZK - měsíční kurz je použit pro stav „Podané žádosti“, ostatní stavy čerpání jsou přepočteny aktuálním měsíčním kurzem, příp. kurzem v době zaúčtování do IS Viola, pokud již byly v tomto IS zaúčtovány, tzn. kurz není shodný s aktuálním měsíčním kurzem.

Zdroj: MSC2007 – 3. 2. 2016