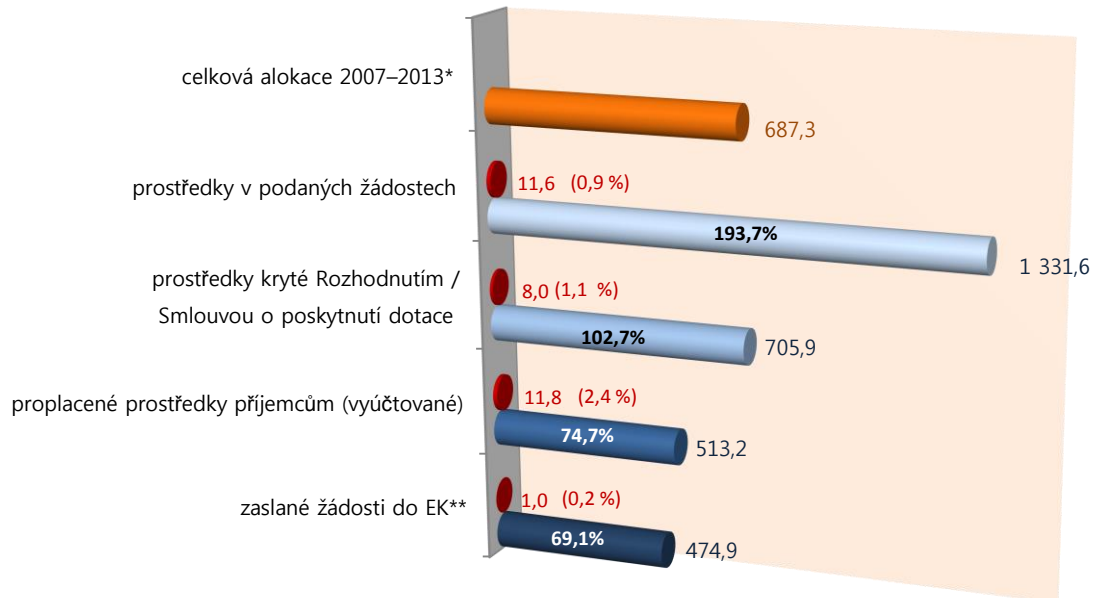


STRUČNÝ PŘEHLED ČERPÁNÍ

Souhrnný stav čerpání ze SF / FS v mld. Kč (EU podíl)

stav k 31. 3. 2015



* Tato alokace bude po ukončení vyjednávání s EK v roce 2015 snížena o nevyčerpané prostředky z roku 2014.

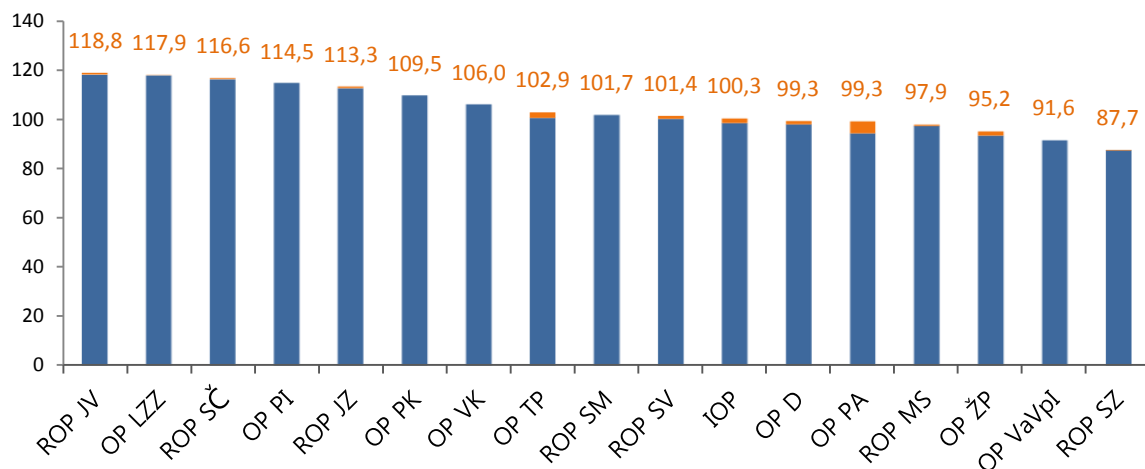
** Částka v CZK za průběžné žádosti o platbu zaslané EK je pouze účetní hodnota, kdy převod z EUR na CZK vychází z kurzu platného ke dni odeslání žádosti o platbu EK na účet MF-PCO. Při refundaci do státního rozpočtu se používá kurz platný ke dni zúčtování souhrnných žádostí MF-PCO.

● Měsíční nárůst

Stav prostředků krytých Rozhodnutím / Smlouvou o poskytnutí dotace* v %

vzhledem k celkové alokaci OP v programovém období 2007–2013

k 31. 3. 2015



* Zahřnuty individuální projekty (IP), grantové projekty (GP)

** U OP VaVpI, IOP, OP TP a ROP SZ vztaženo k alokaci před aplikací automatického zrušení závazku v roce 2014.

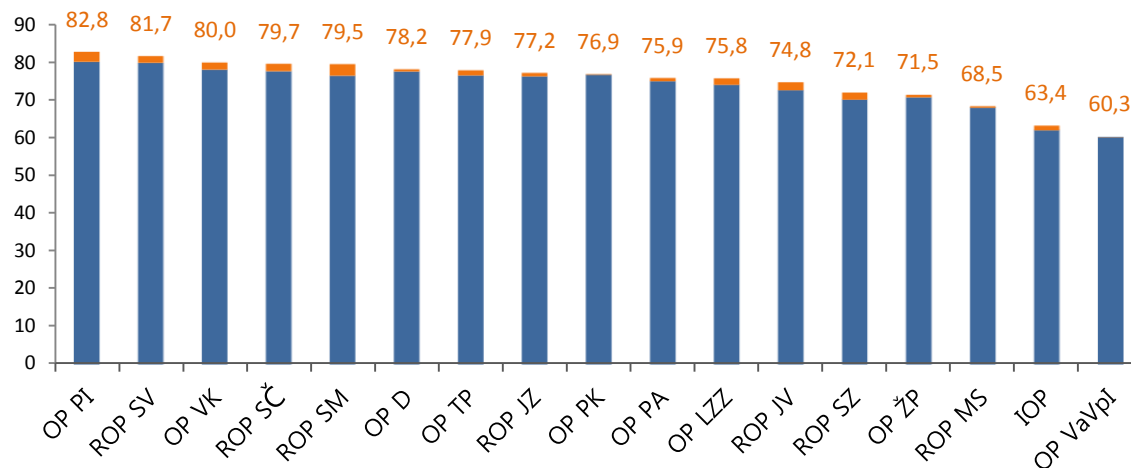
■ Měsíční nárůst

Zdroj: MSC2007

Stav proplacených prostředků příjemcům* v %

vzhledem k celkové alokaci OP v programovém období 2007–2013

k 31. 3. 2015



* Zahrnutý průběžné a ex-post platby, jedná se o vyúčtované prostředky.

** U OP VaVpI, IOP, OP TP a ROP SZ vztaženo k alokaci před aplikací automatického zrušení závazku v roce 2014.

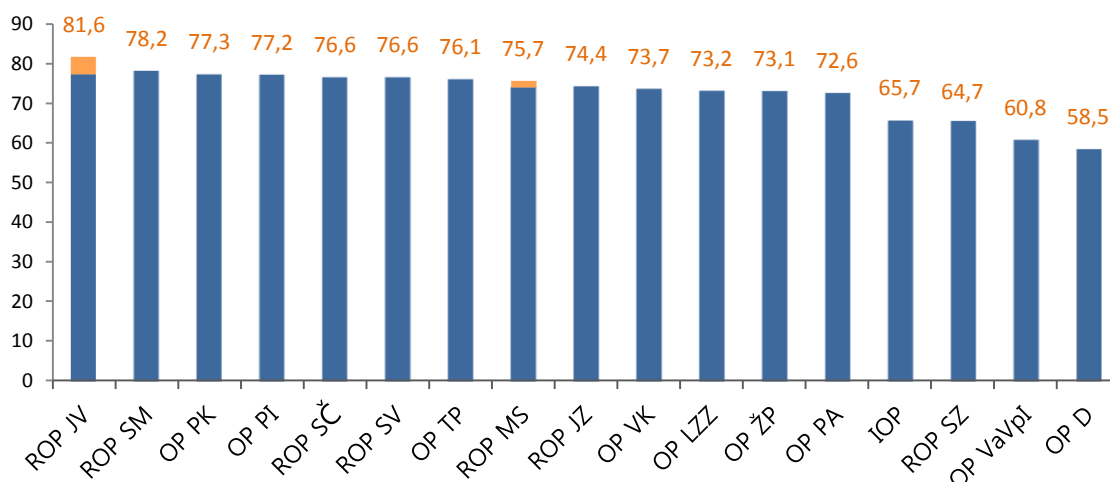
■ Měsíční nárůst

Zdroj: MSC2007

Stav zaslaných žádostí do EK* v %

vzhledem k celkové alokaci OP v programovém období 2007–2013

k 31. 3. 2015



** U OP VaVpI, IOP, OP TP a ROP SZ vztaženo k alokaci před aplikací automatického zrušení závazku v roce 2014.

■ Měsíční nárůst

Tab. 1 - Údaje o projektech podle jednotlivých OP a fondů EU (EU zdroje)

OP	ŘO	Celková alokace podpory za celé programové období 2007–2013 mil. Kč	Podané žádosti			Projekty s vydaným Rozhodnutím/podepsanou Smlouvou			Finančně ukončené projekty			Proplacené prostředky příjemcům (vyúčtované)		Prostředky v souhrnných žádostech zaúčtovaných PCO	
			počet	mil. Kč	%	počet	mil. Kč	%	počet	mil. Kč	%	mil. Kč	%	mil. Kč	%
-	-	a	b	c	d = c / a	e	f	g = f / a	h	i	j = i / a	k	l = k / a	m	n = m / a
OP D	MD	151 772,9	434	199 667,4	131,6	242	150 773,5	99,3	139	53 295,8	35,1	118 702,1	78,2	100 287,4	66,1
OP ŽP	MŽP	123 329,1	29 463	252 887,6	205,1	16 571	117 430,9	95,2	9 806	49 451,5	40,1	88 166,6	71,5	87 203,0	70,7
OP PI	MPO	81 957,8	19 985	179 569,3	219,1	11 967	93 805,7	114,5	9 021	56 380,6	68,8	67 823,7	82,8	63 846,6	77,9
OP LZZ	MPSV	49 813,7	16 067	102 992,8	206,8	5 406	58 749,2	117,9	3 457	30 087,9	60,4	37 741,4	75,8	36 787,8	73,9
OP VaVpl	MŠMT	55 441,0	373	90 712,9	163,6	192	50 768,6	91,6	1	89,8	0,2	33 443,3	60,3	33 372,0	60,2
IOP	MMR	42 795,9	9 765	73 384,5	171,5	8 463	42 944,1	100,3	7 551	21 803,0	50,9	27 129,4	63,4	26 454,0	61,8
OP VK	MŠMT	43 692,1	23 384	127 986,3	292,9	10 593	46 319,2	106,0	8 112	25 153,7	57,6	34 954,1	80,0	34 393,9	78,7
OP TP	MMR	4 090,6	364	8 709,9	212,9	328	4 208,1	102,9	277	2 305,5	56,4	3 186,4	77,9	3 131,3	76,5
ROP SZ	RR SZ	19 854,1	1 387	42 572,8	214,4	426	17 410,9	87,7	312	13 568,0	68,3	14 309,4	72,1	13 918,9	70,1
ROP MS	RR MS	19 715,0	1 785	35 293,5	179,0	973	19 299,0	97,9	706	11 735,6	59,5	13 500,1	68,5	13 406,2	68,0
ROP JV	RR JV	18 826,5	1 696	34 595,7	183,8	917	22 362,1	118,8	679	14 720,9	78,2	14 079,8	74,8	13 671,7	72,6
ROP SM	RR SM	17 619,7	2 487	34 215,5	194,2	1 166	17 928,0	101,7	729	11 967,3	67,9	14 014,2	79,5	13 480,3	76,5
ROP SV	RR SV	17 446,3	1 417	37 106,9	212,7	719	17 685,3	101,4	580	13 827,6	79,3	14 245,4	81,7	13 891,5	79,6
ROP JZ	RR JZ	16 609,1	3 430	50 158,3	302,0	1 114	18 824,6	113,3	745	13 210,6	79,5	12 830,2	77,2	12 669,1	76,3
ROP SČ	RR SČ	14 965,7	2 026	31 820,7	212,6	1 024	17 454,2	116,6	787	12 842,8	85,8	11 921,7	79,7	10 909,9	72,9
OP PK	HMP	6 350,2	1 075	15 437,9	243,1	350	6 955,8	109,5	205	4 968,0	78,2	4 883,3	76,9	4 766,7	75,1
OP PA	HMP	3 000,9	3 709	14 438,4	481,1	1 007	2 979,0	99,3	566	1 901,7	63,4	2 276,3	75,9	2 115,7	70,5
ESF	-	96 506,7	43 160	245 417,5	254,3	17 006	108 047,4	112,0	12 135	57 143,3	59,2	74 971,8	77,7	73 297,4	76,0
ERDF	-	362 761,1	54 286	714 936,3	197,1	32 274	381 911,3	105,3	24 315	206 983,7	57,1	275 677,0	76,0	263 036,8	72,5
FS	-	228 012,7	21 401	371 196,7	162,8	12 178	215 939,6	94,7	7 223	73 183,3	32,1	162 558,6	71,3	147 971,7	64,9
NSRR	-	687 280,5	118 847	1 331 550,5	193,7	61 458	705 898,2	102,7	43 673	337 310,3	49,1	513 207,3	74,7	484 305,9	70,5

Poznámka:

- Do NSRR patří ještě OP Přeshraniční spolupráce ČR – Polsko, na který je alokováno 258 mil. EUR.
- Ve sloupci „Proplacené prostředky příjemcům (vyúčtované)“ a „Prostředky v souhrnných žádostech zaúčtovaných PCO“ jsou zahrnuty údaje za IP a GG, nikoliv GP, a to z důvodu, že certifikace probíhá pouze na úrovni IP a GG.
- Měnový kurz: 1 EUR = 27,5 CZK - měsíční kurz je použit pro stav „Podané žádosti“, ostatní stavy čerpání jsou přepočteny aktuálním měsíčním kurzem, příp. kurzem v době zaúčtování do IS Viola, pokud již byly v tomto IS zaúčtovány, tzn. kurz není shodný s aktuálním měsíčním kurzem.

Zdroj: MSC2007 – 3. 4. 2015