



Představujeme program TARGET

Technická pomoc pro regiony
přecházející na zelenou energii



TARGET

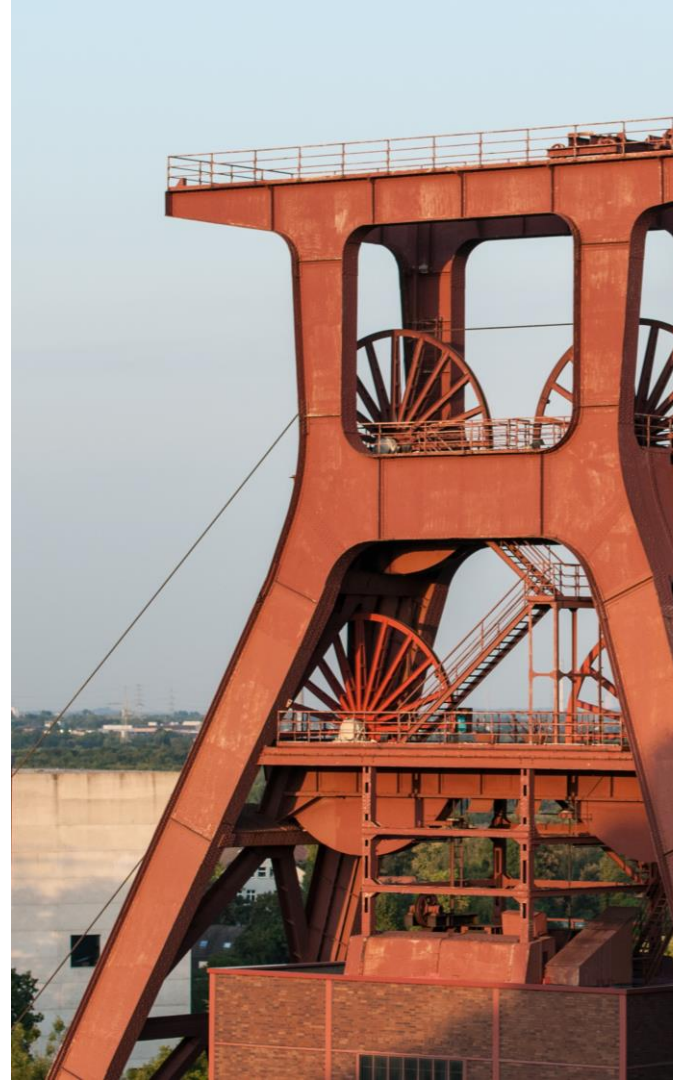
Odůvodnění

Cílený program na podporu **spravedlivé transformace energetiky**,

budování kapacit pro realizaci transformace v regionech EU závislých na uhlí, rašelině a roponosné břidlici,

pro příjemce podpory z tohoto programu **zdarma**,

společná iniciativa **Evropské komise a EIB**.



TARGET

Cíle

podpora projektů v oblasti **čisté energie**
a **energetické účinnosti** v regionech EU
závislých na uhlí, rašelině a roponosné břidlici,
rozvoj **projektů v pokročilé fázi** připravených
k financování.

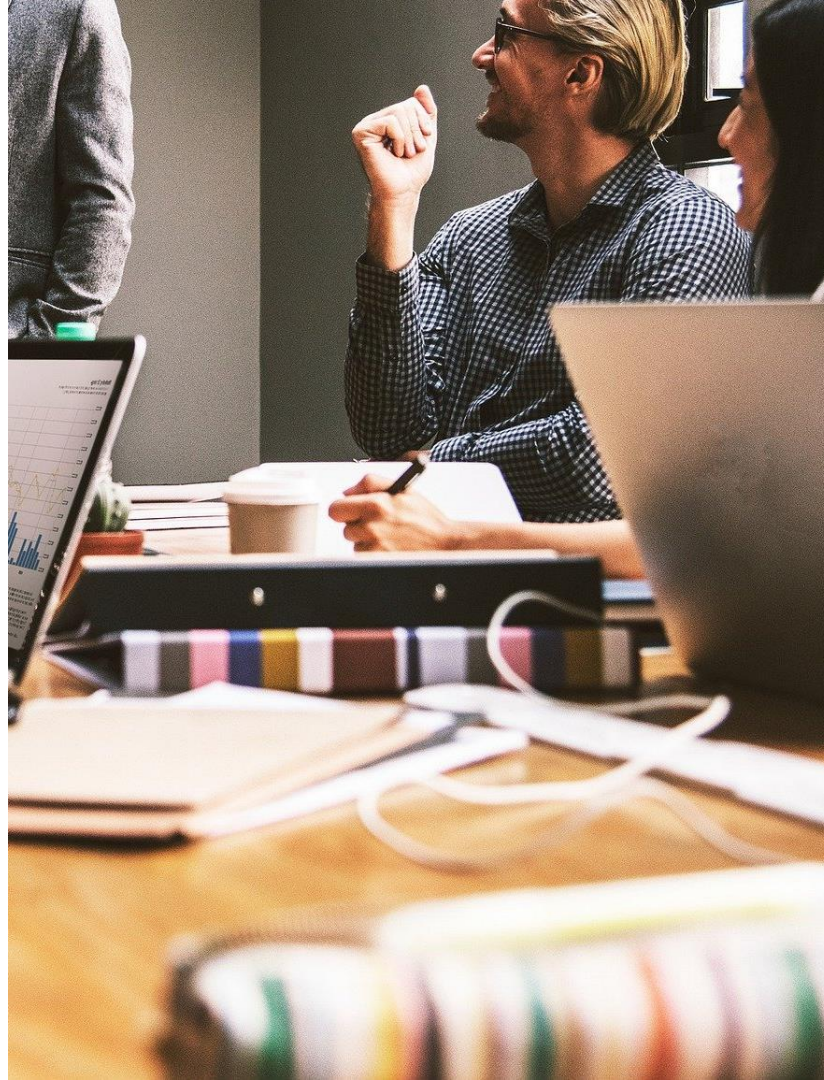


TARGET

Činnosti

- identifikace projektů,
- návod pro dovedení potenciálních projektů na úroveň, kdy budou připraveny k realizaci,
- návod ke zvýšení kvality projektu a jeho sladění s příslušnými cíli EU,
- návod ohledně potenciálních zdrojů financování,
- budování kapacit příjemců,
- příprava projektů na získání podpory v rámci jiných iniciativ a podpůrných programů,
- podpora orgánů veřejné správy při vypracování seznamu projektů.

Potenciální příjemci: regionální a místní orgány, organizátoři projektů (veřejní i soukromí), energetická společenství.



Energetická účinnost

- Projekty renovace vedoucí k snížení energetické náročnosti stávajících veřejných nebo obytných budov.
- Projekty modernizace sítí pro dálkové vytápění/chlazení, pokud je součástí projektu přechod na obnovitelný zdroj energie (nebo vybudování zcela nové sítě pro dálkové vytápění/chlazení využívající obnovitelný zdroj energie) a splnění požadavků směrnice o energetické účinnosti.
- Inteligentní sítě (jsou-li součástí projektu v oblasti energetické účinnosti nebo čisté energie způsobilého k získání podpory nebo jsou-li s takovým projektem přímo spojeny).

Čistá energie

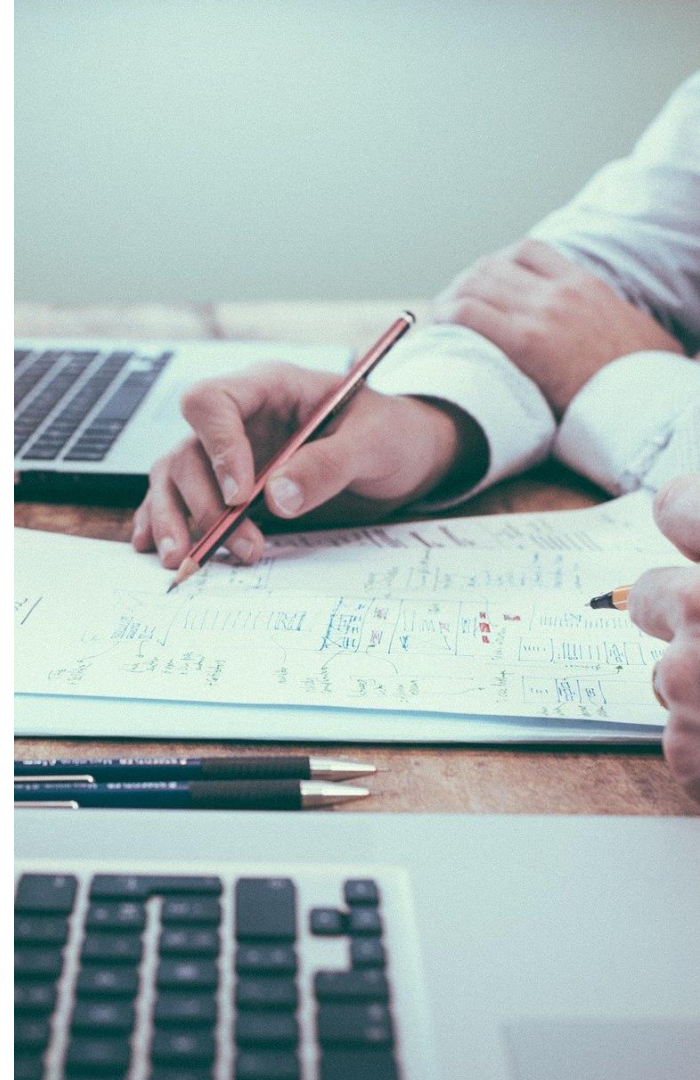
- Výroba energie (elektriny a/nebo tepla) (nebo změna zdroje energie) z obnovitelných nefosilních zdrojů.
- Zásobníky energie včetně baterií (výroba a používání baterií), akumulční zásobníky tepla pro systémy dálkového vytápění (jsou-li součástí projektu v oblasti energetické účinnosti nebo čisté energie způsobilého k získání podpory nebo jsou-li s takovým projektem přímo spojeny).
- Využití „odpadního“ tepla z průmyslového/obchodního sektoru (datových center), pokud je dodáváno do veřejné sítě dálkového vytápění/chlazení.
- Projekty energetických společností (na základě obnovitelného zdroje energie nebo energetické účinnosti), např. související mikrosítě včetně integrace baterií v rámci energetických společenství.

TARGET

Zdroje

Provádění programu TARGET zajišťují především specializovaní pracovníci EIB (ekonomové, technici, specialisté na životní prostředí).

V případě potřeby by bylo možné najmout externí poskytovatele služeb, kteří by poskytovali týmu EIB podporu.



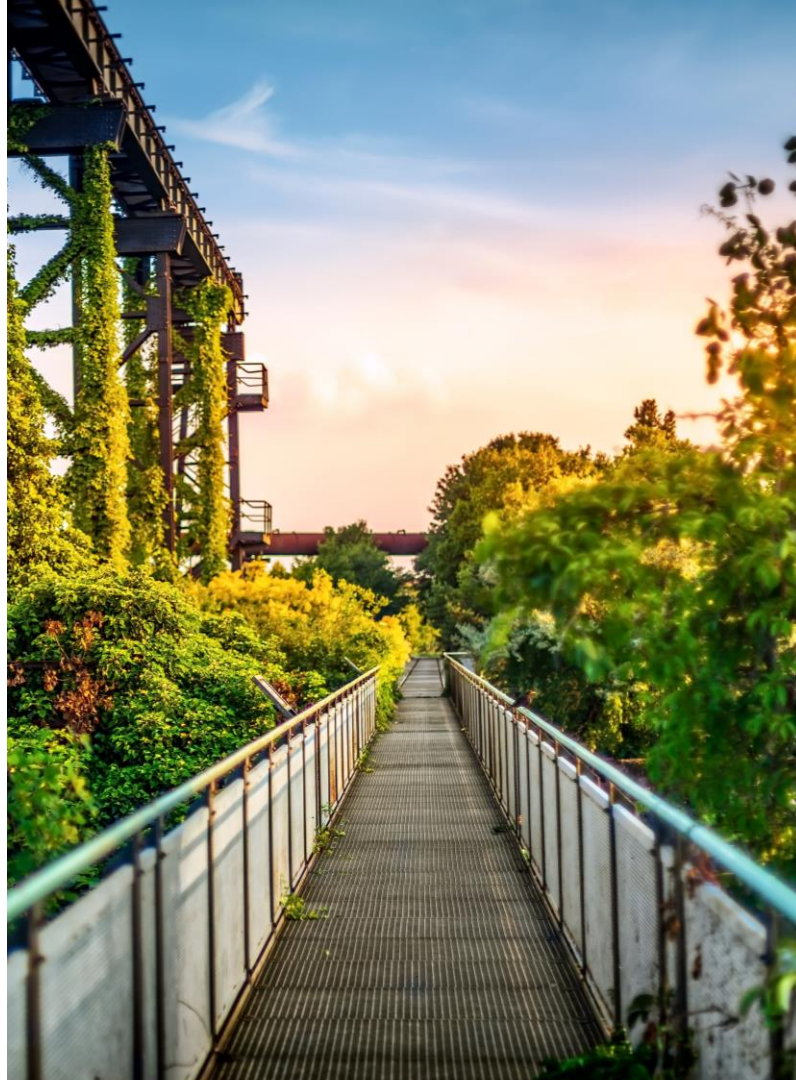
TARGET

Postup pro podání žádosti

identifikace projektů metodou „zdola nahoru“

zaslání formuláře žádosti EIB
(target@eib.org) k posouzení

konečné rozhodnutí o poskytnutí podpory
ze strany Evropské komise



Zahájení činnosti na začátku roku 2022

Podrobnější informace:
s.bruzge@eib.org

