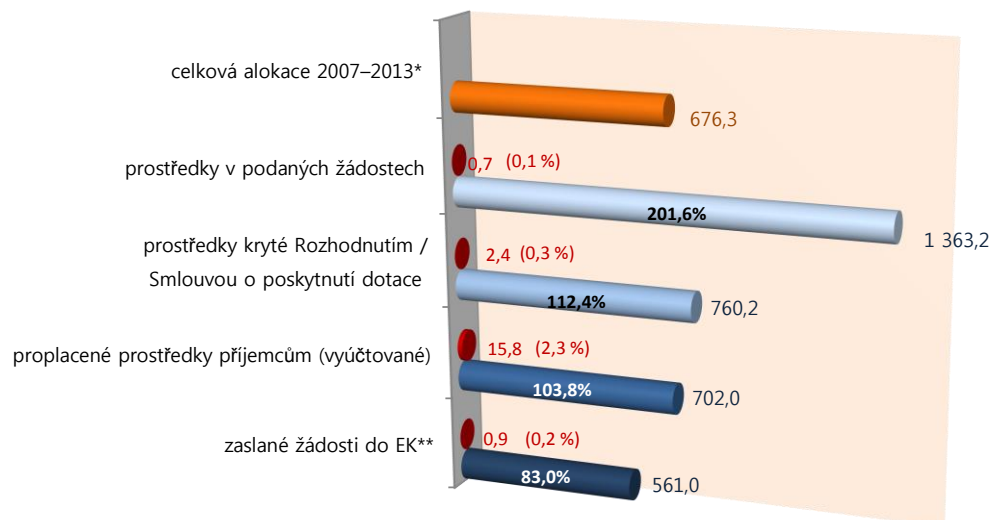


STRUČNÝ PŘEHLED ČERPÁNÍ

Souhrnný stav čerpání ze SF / FS v mld. Kč (EU podíl)

stav k 3. 6. 2016



* Tato alokace byla snížena o nevyčerpané prostředky z roku 2013 i 2014.

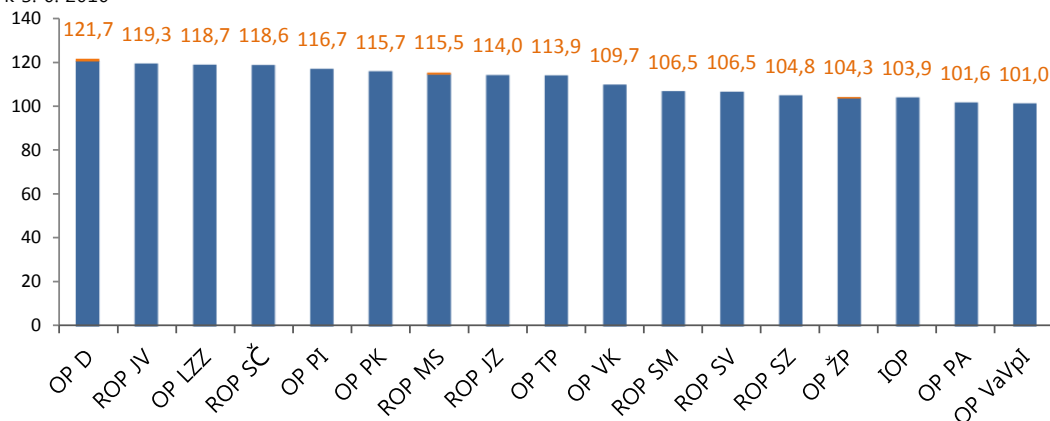
** Částka v CZK za průběžné žádosti o platbu zaslané EK je pouze účetní hodnota, kdy převod z EUR na CZK vychází z kurzu platného ke dni odeslání žádosti o platbu EK. Při refundaci do státního rozpočtu se používá kurz platný ke dni zaúčtování souhrnných žádostí MF-PCO.

● Měsíční změna

Stav prostředků krytých Rozhodnutím / Smlouvou o poskytnutí dotace* v %

vzhledem k celkové alokaci OP v programovém období 2007–2013

k 3. 6. 2016



* Zahrnuty individuální projekty (IP), grantové projekty (GP)

** Alokace programů byly poníženy o automatické zrušení závazku v roce 2013 a 2014.

■ Měsíční nárůst

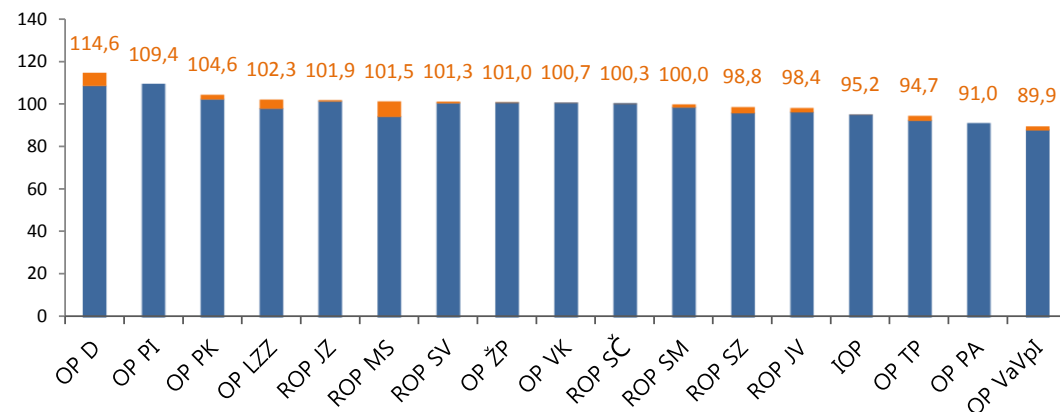
Zdroj: MSC2007

Poznámka: Grafy navazují na souhrnný stav čerpání a procentní podíl je vždy vztažen k podílu EU bez zohlednění následných finančních oprav prováděných na úrovni MF-PCO.

Stav proplacených prostředků příjemcům* v %

vzhledem k celkové alokaci OP v programovém období 2007–2013

k 3. 6. 2016



* Zahrnuty průběžné a ex-post platby, jedná se o vyúčtované prostředky.

** Alokace programů byly poníženy o automatické zrušení závazku v roce 2013 a 2014.

■ Měsíční nárůst

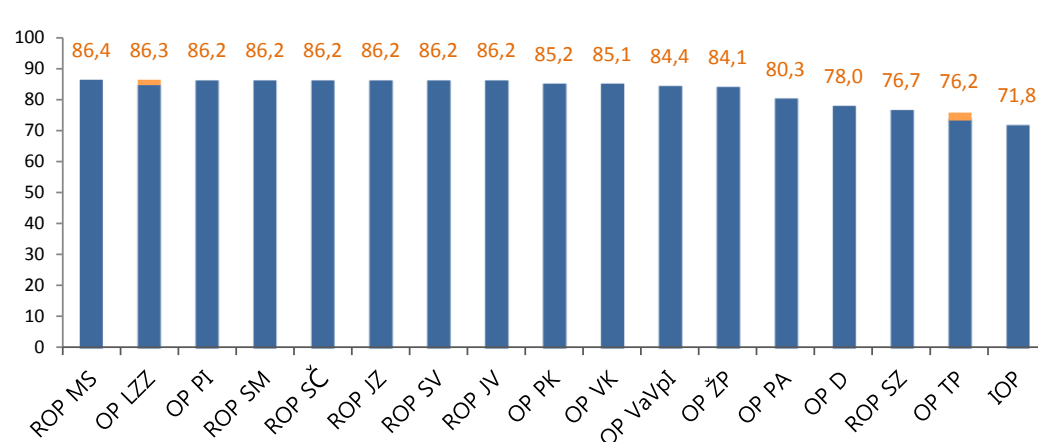
Zdroj: MSC2007

Poznámka: Grafy navazují na souhrnný stav čerpání a procentní podíl je vždy vztažen k podílu EU bez zohlednění následných finančních oprav prováděných na úrovni MF-PCO.

Stav zasláných žádostí do EK* v %

vzhledem k celkové alokaci OP v programovém období 2007–2013

k 3. 6. 2016



* Alokace programů byly poníženy o automatické zrušení závazku v roce 2013 a 2014.

■ Měsíční nárůst

Zdroj: MF-PCO

Tab. 1 - Údaje o projektech podle jednotlivých OP a fondů EU (EU zdroje)

OP	ŘO	Celková alokace podpory za celé programové období 2007–2013 mil. Kč	Podané žádosti			Projekty s vydaným Rozhodnutím/podepsanou Smlouvou			Proplacené prostředky příjemcům (vyúčtované)		Prostředky v souhrnných žádostech zaúčtovaných PCO	
			počet	mil. Kč	%	počet	mil. Kč	%	mil. Kč	%	mil. Kč	%
-	-	a	b	c	d = c / a	e	f	g = f / a	k	l = k / a	m	n = m / a
OP D	MD	151 096,3	562	224 995,2	148,9	421	183 826,6	121,7	173 183,3	114,6	170 542,8	112,9
OP ŽP	MŽP	122 867,8	29 708	252 764,2	205,7	19 873	128 211,4	104,3	124 086,0	101,0	123 761,1	100,7
OP PI	MPO	81 820,7	20 473	180 260,6	220,3	12 954	95 510,6	116,7	89 524,5	109,4	89 393,0	109,3
OP LZZ	MPSV	49 649,7	16 067	102 992,8	207,4	5 365	58 953,4	118,7	50 800,4	102,3	50 798,3	102,3
OP VaVpl	MŠMT	48 549,5	411	91 770,5	189,0	222	49 030,5	101,0	43 650,5	89,9	43 512,4	89,6
IOP	MMR	42 503,6	9 817	73 901,4	173,9	8 536	44 177,2	103,9	40 461,3	95,2	40 304,1	94,8
OP VK	MŠMT	43 562,6	27 678	129 665,5	297,7	14 751	47 771,2	109,7	43 855,1	100,7	43 854,9	100,7
OP TP	MMR	3 815,0	376	8 893,3	233,1	338	4 345,9	113,9	3 613,6	94,7	3 510,8	92,0
ROP SZ	RR SZ	18 297,7	1 390	42 654,5	233,1	541	19 170,3	104,8	18 074,9	98,8	17 498,6	95,6
ROP MS	RR MS	19 627,7	1 894	36 321,2	185,1	1 177	22 667,3	115,5	19 923,7	101,5	19 923,7	101,5
ROP JV	RR JV	18 760,1	1 701	34 845,7	185,7	940	22 372,1	119,3	18 458,6	98,4	18 067,4	96,3
ROP SM	RR SM	17 575,7	2 487	34 215,5	194,7	1 260	18 724,6	106,5	17 578,4	100,0	17 311,2	98,5
ROP SV	RR SV	17 404,8	1 422	37 251,4	214,0	751	18 533,1	106,5	17 622,7	101,3	17 488,3	100,5
ROP JZ	RR JZ	16 564,5	3 430	50 158,3	302,8	1 150	18 883,4	114,0	16 886,8	101,9	16 702,4	100,8
ROP SČ	RR SČ	14 922,7	2 080	32 239,9	216,0	1 077	17 695,2	118,6	14 963,7	100,3	14 895,3	99,8
OP PK	HMP	6 329,3	1 089	15 853,1	250,5	373	7 325,8	115,7	6 618,2	104,6	6 283,3	99,3
OP PA	HMP	2 982,2	3 712	14 452,7	484,6	1 031	3 028,4	101,6	2 714,0	91,0	2 714,0	91,0
ESF	-	96 194,6	47 457	247 111,1	256,9	21 147	109 753,1	114,1	97 369,6	101,2	97 367,2	101,2
ERDF	-	353 161,7	55 283	721 105,6	204,2	34 708	392 544,5	111,2	359 772,4	101,9	356 820,1	101,0
FS	-	226 973,7	21 557	395 019,2	174,0	14 905	257 929,4	113,6	244 873,7	107,9	242 374,1	106,8
NSRR	-	676 330,0	124 297	1 363 235,8	201,6	70 760	760 227,0	112,4	702 015,7	103,8	696 561,4	103,0

Poznámka:

- Do NSRR patří ještě OP Přeshraniční spolupráce ČR – Polsko, na který je alokováno 219,5 mil. EUR (EU zdroje).
- Ve sloupci celková alokace podpory jsou zahrnuta všechna automatická zrušení závazku za rok 2013 a 2014.
- Ve sloupci „Proplacené prostředky příjemcům (vyúčtované)“ a „Prostředky v souhrnných žádostech zaúčtovaných PCO“ jsou zahrnuty údaje za IP a GG, nikoliv GP, a to z důvodu, že certifikace probíhá pouze na úrovni IP a GG.
- Měnový kurz: 1 EUR = 27,0 CZK - měsíční kurz je použit pro stav „Podané žádosti“, ostatní stavy čerpání jsou přepočteny aktuálním měsíčním kurzem, příp. kurzem v době zaúčtování do IS Viola, pokud již byly v tomto IS zaúčtovány, tzn. kurz není shodný s aktuálním měsíčním kurzem.

Zdroj: MSC2007 – 3. 6. 2016