

MINISTERSTVO PRO MÍSTNÍ ROZVOJ
Národní orgán pro koordinaci

2. Kulatý stůl k budoucnosti politiky soudržnosti po roce 2020

26. března 2018, Ministerstvo pro místní rozvoj



EVROPSKÁ UNIE
Fond soudržnosti
Operační program Technická pomoc



MINISTERSTVO
PRO MÍSTNÍ
ROZVOJ ČR

Program

- 12:00 Registrace
- 13:00 **Úvodní slovo a shrnutí dosavadního vývoje**
- 13:20 **Panel 1:** Tematické zaměření politiky soudržnosti po roce 2020
- 14:20 **Panel 2:** Jednotná a jednoduchá pravidla pro všechny
- 15:20 **Shrnutí závěrů**
- 15:30 Občerstvení

Úvodní slovo a shrnutí dosavadního vývoje

Klára Dostálová
ministryně pro místní rozvoj ČR



EVROPSKÁ UNIE
Fond soudržnosti
Operační program Technická pomoc



MINISTERSTVO
PRO MÍSTNÍ
ROZVOJ ČR

Úvodní slovo a shrnutí dosavadního vývoje

Olga Letáčková

náměstkyně pro řízení sekce koordinace evropských fondů a mezinárodních vztahů
Ministerstvo pro místní rozvoj ČR



EVROPSKÁ UNIE
Fond soudržnosti
Operační program Technická pomoc



MINISTERSTVO
PRO MÍSTNÍ
ROZVOJ ČR

Panel 1: Tematické zaměření politiky soudržnosti po roce 2020

Olga Letáčková

náměstkyně pro řízení sekce koordinace evropských fondů a mezinárodních vztahů
Ministerstvo pro místní rozvoj ČR



EVROPSKÁ UNIE
Fond soudržnosti
Operační program Technická pomoc



MINISTERSTVO
PRO MÍSTNÍ
ROZVOJ ČR

Determinanty tematického rozsahu budoucích ESIF

- Tlak na financování nových výzev a trendů; kvóty pro dílčí oblasti.
- Tlak na prioritizaci a tematickou koncentraci.
- Potřeby dlouhodobých investic vs. nutná flexibilita.
- Rovnováha mezi prioritami na národní, regionální a místní úrovni a cíli EU.
- Evropská přidaná hodnota
- ...

Evropská přidaná hodnota



How Do You Define It?



What is cohesion policy ?

It is the only EU policy...



EVA =

CELÁ POLITIKA SOUDRŽNOSTI



Achievements 2007 - 2013

Investments 2014 - 2020

€94 bn on SMEs competitiveness



cut the deficit and cut consumption

and transport and structure

poverty and tion

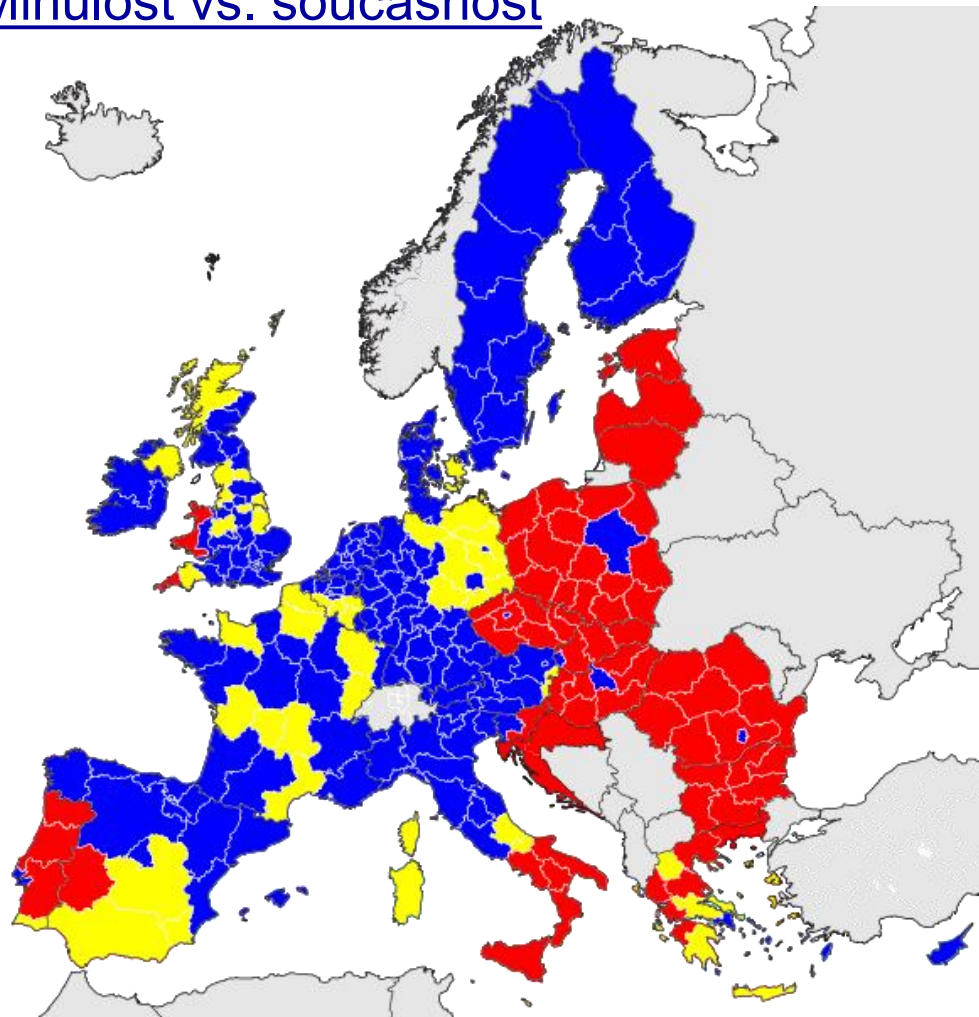
rch and

Další důležité faktory pro budoucí nastavení ESIF

- Rostoucí důležitost přímo řízených programů:
 - Finanční posilování (znamená také odliv z jiných nástrojů).
 - Tlak na zastavení fragmentace programů a duplicit.
 - Hledání synergií s prostředky ESI fondů
- Požadavek na propojení politiky soudržnosti s evropským semestrem:
 - Makroekonomická nerovnováha; nestabilita finančních trhů
 - Pomalu realizované reformy
 - Vně či v ESI fondech (a nový/posílený nástroj pro podporu strukturálních reforem)

Rozvinutost země jako klíčový parametr (07-13; 14-20)

Minulost vs. současnost



2014-2020

Méně rozvinuté regiony (HDP per capita < 75% průměru EU-27 (celkově 72 regionů))

Tranzitní regiony – HDP per capita mezi 75% a 90% průměru EU-27 (celkově 50 regionů)

Více rozvinuté regiony – HDP per capita \geq 90% průměru EU-27 (celkově 155 regionů)

+ pro FS = HDP per capita < 90% průměru EU-27 (celkově 15 členských států)

 Less developed regions  Transition regions  More developed regions

Rozvinutost země jako klíčový parametr (očekávaná změna)

Period		2014-2020			2021-2027			Change		
Country	Number of regions	Developed	Transition	Less developed	Developed	Transition	Less developed	Developed	Transition	Less developed
Austria	9	8	1	0	9	0	0	1	-1	0
Belgium	11	7	4	0	7	4	0	0	0	0
Bulgaria	6	0	0	6	0	1	5	0	1	-1
Cyprus	1	1	0	0	0	1	0	-1	1	0
Czech Republic	8	1	0	7	1	3	4	0	3	-3
Denmark	5	4	1	0	4	1	0	0	0	0
Estonia	1	0	0	1	0	1	0	0	1	-1
Finland	5	5	0	0	5	0	0	0	0	0
France	27	12	10	5	12	11	4	0	1	1
Greece	13	2	6	5	1	1	11	-1	-5	6
The Netherlands	12	12	0	0	12	0	0	0	0	0
Croatia	2	0	0	2	0	0	2	0	0	0
Ireland	2	2	0	0	1	1	0	-1	1	0
Poland	16	1	0	15	1	2	13	0	2	-2
Latvia	1	0	0	1	0	0	1	0	0	0
Lithuania	1	0	0	1	0	1	0	0	1	-1
Luxembourg	1	1	0	0	1	0	0	0	0	0
Hungary	8	1	0	7	1	0	7	0	0	0
Malta	1	0	1	0	1	0	0	1	-1	0
Germany	38	31	7	0	34	4	0	3	-3	0
Italy	21	13	3	5	12	2	7	1	-1	2
Portugal	7	2	1	4	1	1	5	-1	0	1
Romania	8	1	0	7	1	0	7	0	0	0
Spain	19	13	5	1	7	8	4	-6	3	3
Sweden	8	8	0	0	8	0	0	0	0	0
Slovakia	4	1	0	3	1	0	3	0	0	0
Slovenia	2	1	0	1	1	0	1	0	0	0
Total	237	127	39	71	121	42	74	-6	3	3

Panel 1: Tematické zaměření politiky soudržnosti po roce 2020

David Škorňa

ředitel odboru Dohody o partnerství, evaluací a strategií
Ministerstvo pro místní rozvoj ČR



EVROPSKÁ UNIE
Fond soudržnosti
Operační program Technická pomoc



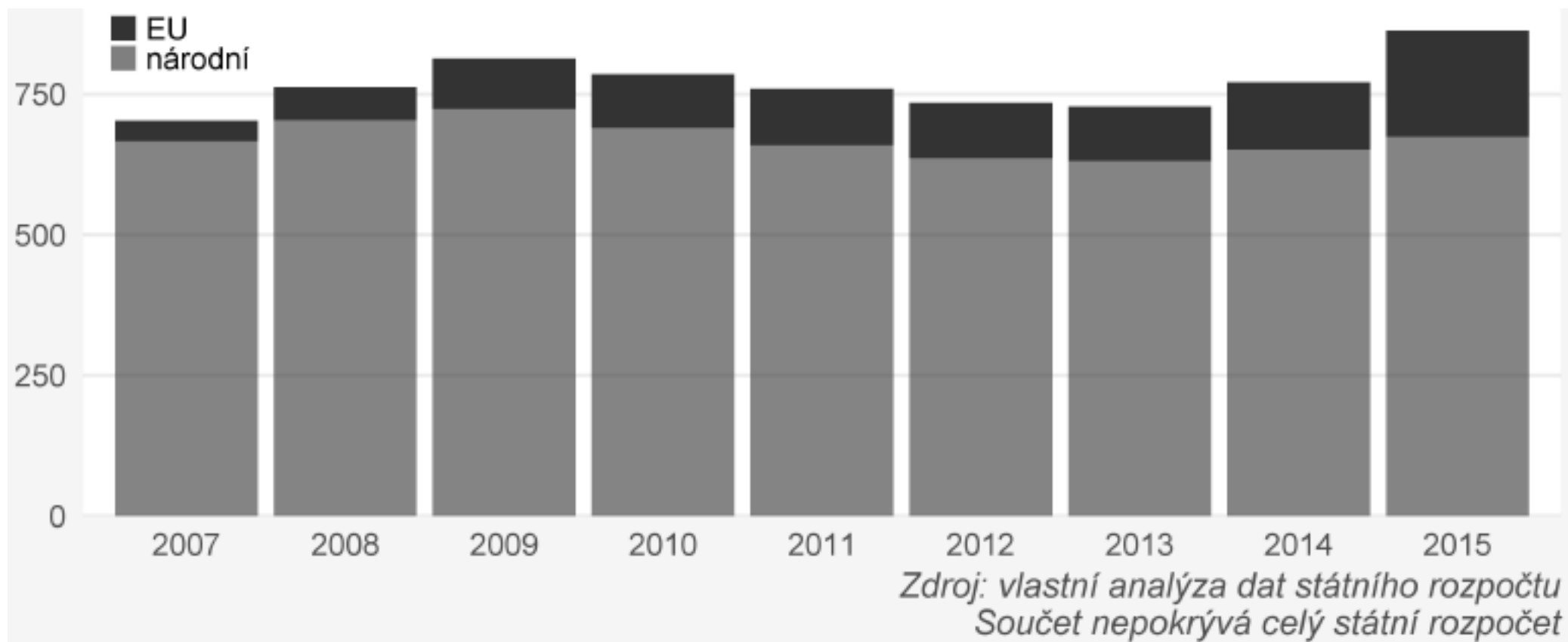
MINISTERSTVO
PRO MÍSTNÍ
ROZVOJ ČR

Důležité charakteristiky tematického zaměření z pohledu ČR

- Potřeba zachování regionálního rozměru politiky soudržnosti při sledování cílů EU jako celku.
- Výběr tematických cílů nesmí být příliš omezený / jednotný pro celou EU.
- Nemělo by docházet ke stanovování fixních poměrů na úrovni cíle či více cílů (kvóty a podmínky).
- Priority by neměly být v libovolné šíři určovány na úrovni EU nebo ČS.
- Vše, co tvoříme, tvořme s ohledem na zhodnocení minulosti a současnosti a zkušenosti.
- Je třeba se dívat na makroekonomický rámec; trendy ekonomiky.

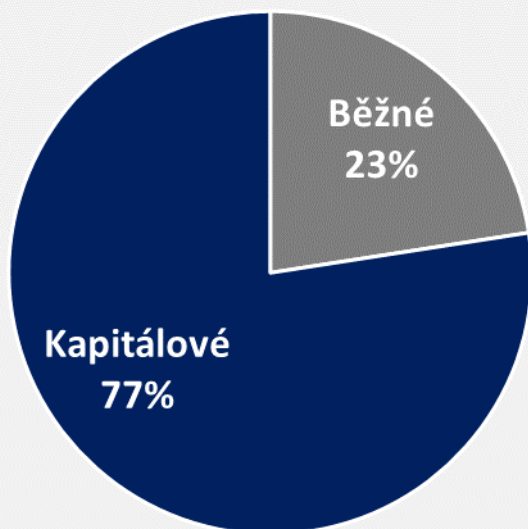
ESIF jako významný investiční nástroj

Celkové výdaje národní a z EU, mld. Kč (2007-2015)



ESIF jako významný investiční nástroj

Běžné a kapitálové výdaje
v ESI fondech 2007–15

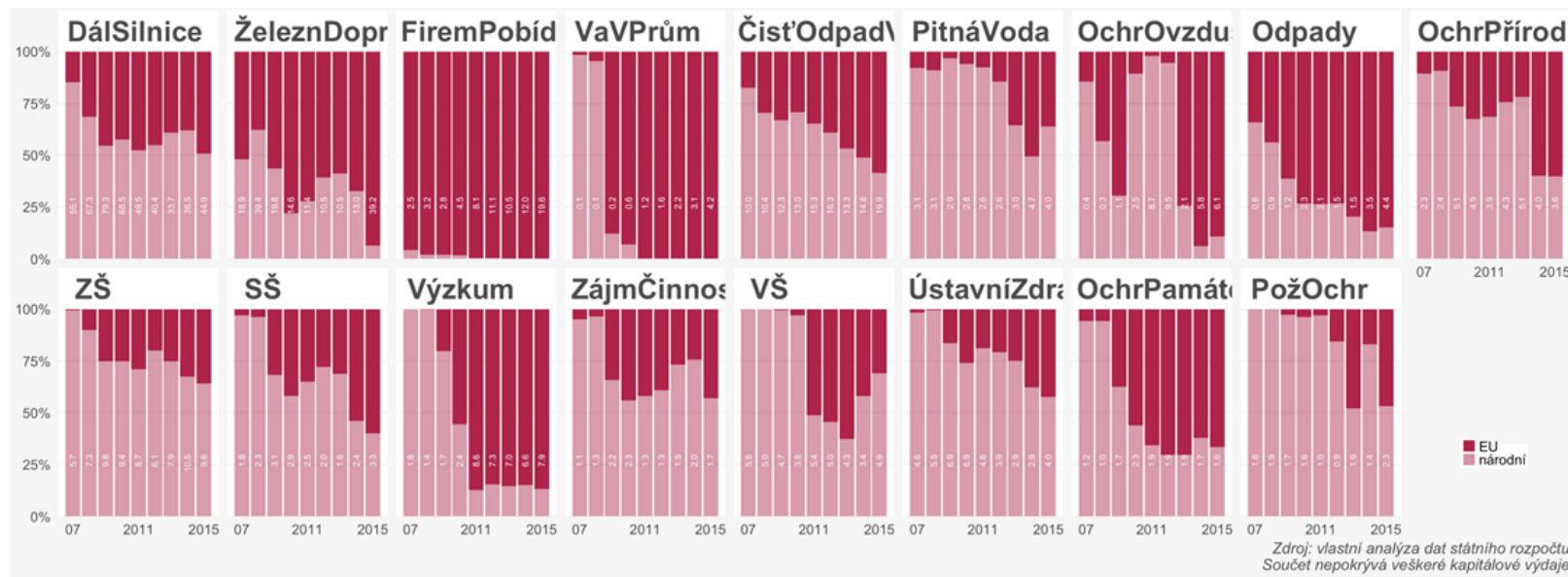
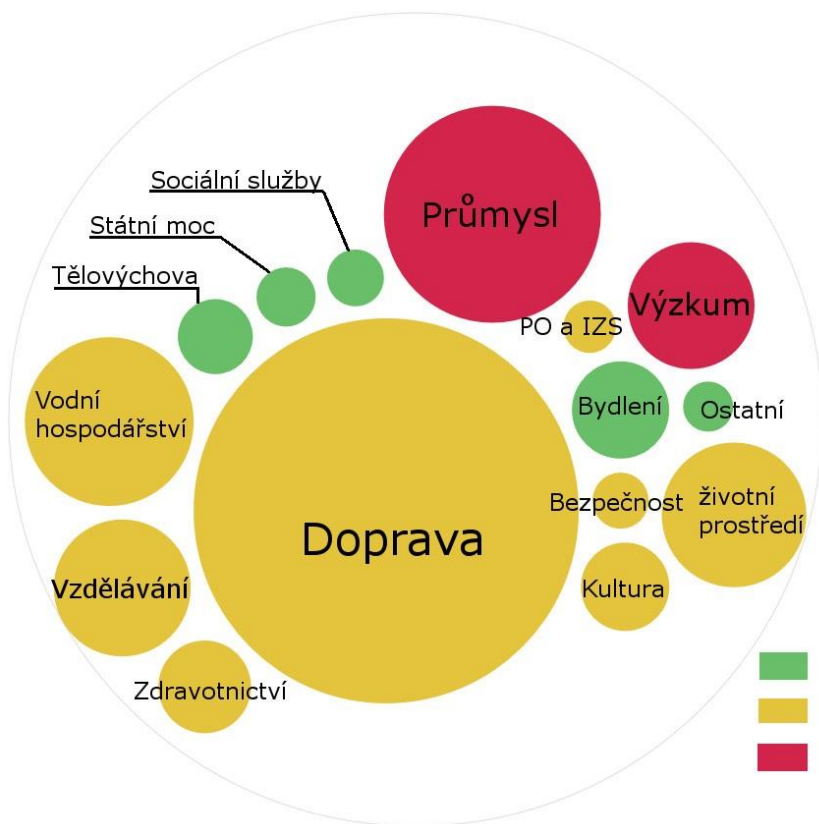


Podíl EU fondů na vybraných oblastech veřejných investic, 2007–2015

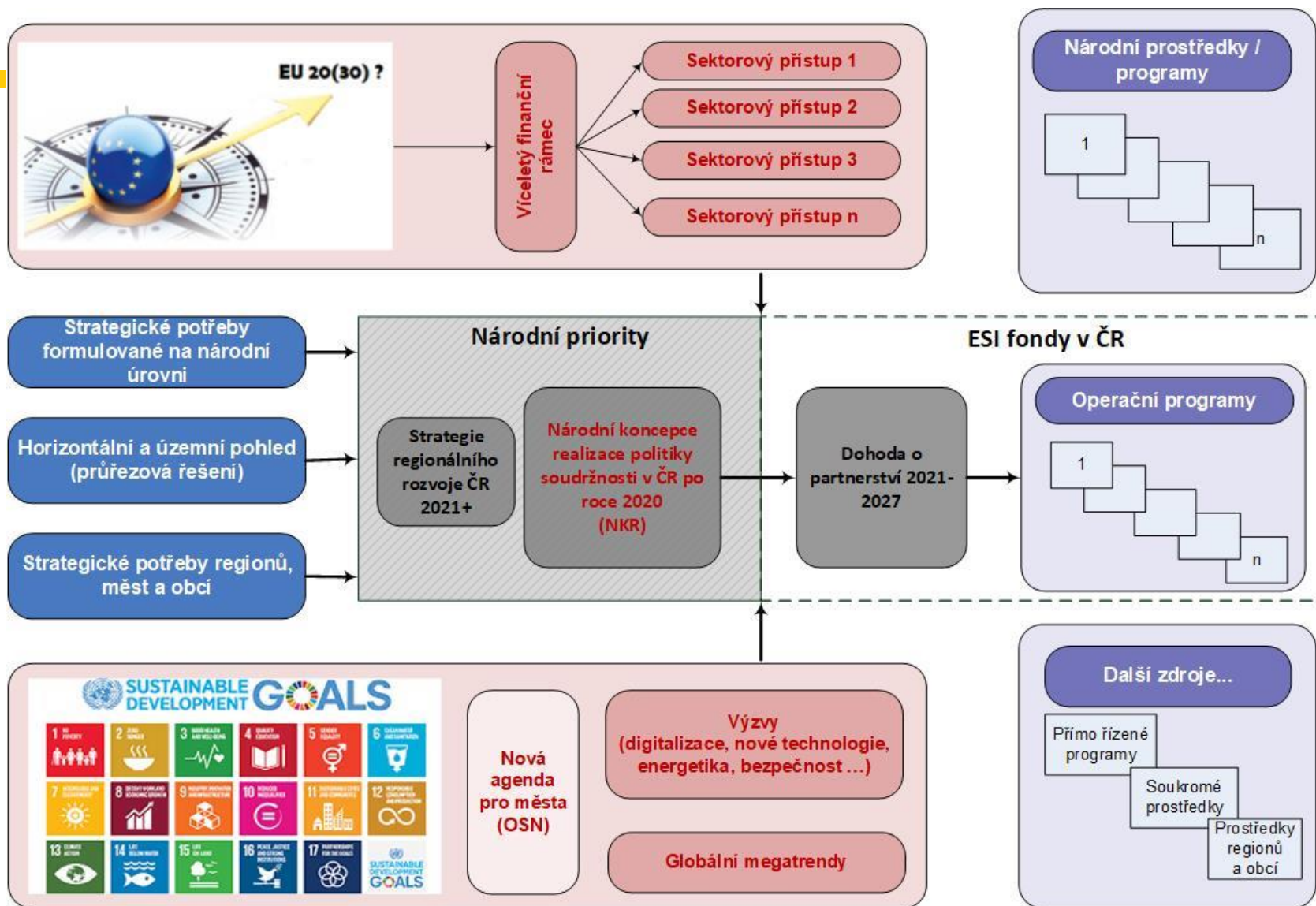


Data státního rozpočtu 2007-2015 podle rozpočtové skladby – vpravo podskupiny odvětvového členění, Jen období ESI fondů 2007-13

Investiční oblasti s největším podílem EU financování (kapitálové výdaje, mld. Kč)



Příprava období po roce 2020 - strategická rovina



Národní koncepce realizace politiky soudržnosti (NKR)

Předpoklady

V rámci NKR chceme:

- *určit užší sadu cílů a priorit ESI fondů,*
- *jasně nastavit mechanismy vůči Unijním programům + obecně mobilizovat další zdroje,*
- *navrhnout architekturu OP.*

Dále chceme:

- *stavět na existujících materiálech, strategiích, zkušenostech a poučeních;*
- *koncentraci priorit brát jako fakt, nikoli krajní řešení;*
- *podnítit mobilizaci všech zdrojů, které je možné pro ČR (nikoli jen ESIF) priority využít.*

Národní koncepce realizace politiky soudržnosti (NKR)

Analýza – tematické oblasti



Národní koncepce realizace politiky soudržnosti (NKR)

Karty tematických podoblastí

- Chceme dobře popsat zkoumanou (pod)oblast ...
- Hledáme odpovědi na to, proč je daná (pod)oblast důležitá/potřebná ...
- Chceme vědět, jaké problémy (pod)oblast má/bude řešit ...
- Musíme znát, co už jsme pro danou (pod)oblast v minulosti z ESI fondů udělali a co už bylo vyřešeno ...
- Je podstatné znát, v čem tkví posun oproti minulým obdobím ...
- Podíváme se na (pod)oblast i z hlediska průřezovou optikou – územní pohled, společnost 4.0, klima ...
- Co více, vidíme jako esenciální se podívat na to, v jakých strategických dokumentech je (pod)oblast ukotvena ...

Panel 1: Tematické zaměření politiky soudržnosti po roce 2020

František Kubeš

pověřen zastupováním pozice ředitele odboru regionální politiky
Ministerstvo pro místní rozvoj ČR



EVROPSKÁ UNIE
Fond soudržnosti
Operační program Technická pomoc



MINISTERSTVO
PRO MÍSTNÍ
ROZVOJ ČR

Diskurz EU v regionální politice

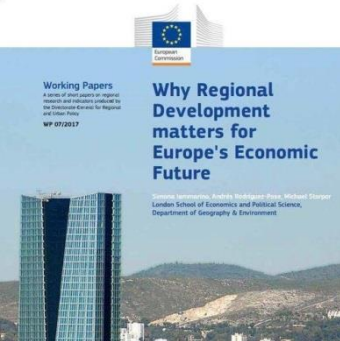
Proč jsou kohezní politika a místně orientovaný přístup tak důležité?



7. Kohezní zpráva

„Politika soudržnosti podporuje integrované a místně orientované přístupy přispívající k hospodářské, sociální a územní soudržnosti“

Územní agenda by se měla dále rozvíjet



Why Regional Development matters for Europe's Economic Future

„... přetrvávající územní nerovnosti jsou ekonomicky nevýhodné, a podle The Economist, je politicky (a společensky) příliš nebezpečné je ignorovat“

Důkazy podporují místně orientované regionální politiky rozvoje



Víceletý finanční rámec po roce 2020

Zdůrazňována flexibilita, harmonizace a zjednodušení, méně prostředků povede k nutnosti se zaměřit na nejdůležitější priority a bude zapotřebí se naučit využívat komunitárních programů.

Zveřejnění návrhu víceletého finančního rámce: 2. 5. 2018, Návrh legislativy: 29. 5. 2018

Strategie regionálního rozvoje České republiky 2021+

musí

být respektovaným národním dokumentem v oblasti regionálního rozvoje

se zaměřovat především na témata se silným územním rozměrem

být pevně spojena s politikou soudržnosti po roce 2020

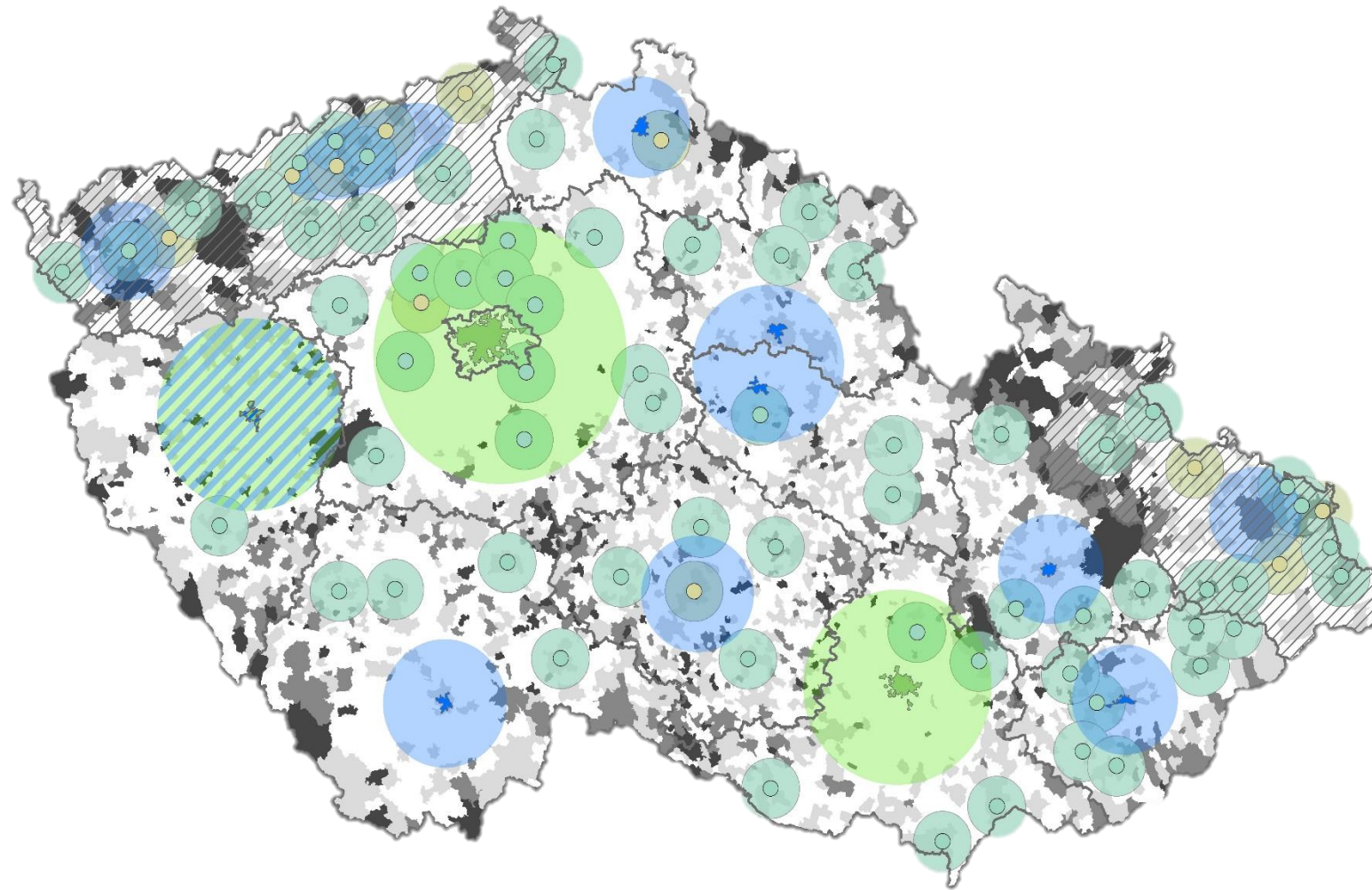
stanovovat územní rozměr schémat národní podpory

dát regionům návrhy jejich dalšího možného rozvoje

vytvořit prostor pro další rozvoj nástroje Territorial Impact Assessment

Témata regionálního rozvoje – vybrané problémy

Strategie regionálního rozvoje České republiky 2021+ Návrh definující oblasti pro analýzu problémů



Silná metropolitní území

- Nedostatečná dopravní infrastruktura
- Nízká dostupnost bydlení v centrech
- Tlak ze zastavování ploch na předměstích

Aglomerace

- Slabá spojení se silnými metropolitními regiony
- Brownfieldy v centrech měst

Regionální centra a jejich zázemí

- Nedostatek lidských zdrojů nezbytných pro růst místních firem
- Nedostatečně rozmanitá ekonomická struktura

Strukturálně postižené kraje

- Nízký počet podnikatelských subjektů
- Nedostatečná kvalita lidských zdrojů
- Přetrvávající environmentální problémy

Hospodářsky a sociálně ohrožená území

- Horší dostupnost základních veřejných a soukromých služeb
- Zhoršující se sociální struktura

Strategické cíle jednotlivých typů území

- **Silná metropolitní území**
 - » Mezinárodně konkurenceschopná metropolitní území adaptovaná na ekonomický, prostorový a populační růst
- **Aglomerace**
 - » Nadregionálně konkurenceschopné aglomerace využívající svůj růstový potenciál a plnící úlohu krajských hospodářských, kulturních a akademických center
- **Regionální centra a jejich venkovské zázemí**
 - » Hospodářsky stabilizovaná regionální centra představující snadno dostupná centra zaměstnanosti a obslužnosti příslušných regionů
- **Strukturálně postižené kraje**
 - » Revitalizované a hospodářsky restrukturalizované strukturálně postižené regiony přizpůsobené a flexibilně reagující na potřeby trhu
- **Hospodářsky a sociálně ohrožená území**
 - » Dobrá kvalita života v hospodářsky nejslabších a sociálně nejohroženějších územích ČR

Územní rozměr po roce 2020 – předběžná pozice ČR

„Zásadním prvkem v příštím programovém období by měla být územní dimenze“

- **Zohlednění nosných témat, potřeb území, globálních výzev a priorit EU**
 - » Na území nahlížet optikou kategorií území, ideálně v souladu s novou SRR
 - » Několik nosných témat na základě problémové analýzy SRR a diskuze s hlavními regionálními aktéry
 - » Pro každou kategorii území definovat relativně konkrétní rozvojové cíle v rámci nosných témat
- **Městská a venkovská dimenze ESI fondů**
 - » Funkční přístup k rozvoji měst a venkova, vč. vazeb mezi městy a venkovem
 - » Využití ITI pro strategické investice
 - » Territorial Impact Assessment pro odůvodnění významných národních a regionálních investic
- **Vícezdrojové financování územních nástrojů**
 - » Musí být racionální a jednoduché ve vztahu k používání nástrojů ITI a CLLD
 - » Snaha o zjednodušení realizace integrovaných projektů
 - » Kombinace zdrojů (ESIF, dotace, finanční nástroje...)

Co chceme dělat jinak po roce 2020

	Současné období	Po roce 2020
Územní rozměr	Definováno obecně a následně s omezenou úlohou zainteresovaných místních a regionálních subjektů	Územní rozměr vymezen přesněji a předem SRR21+: strategická úroveň - od sektorových cílů až po územní cíle se silnými prioritami
Integrované nástroje	Množství byrokratických a právních překážek, které mohou omezit dopad	Racionální využívání integrovaných nástrojů na skutečné potřeby území (zapojení zúčastněných stran do programování)
Zjednodušení pravidel	Různé požadavky z různých programů / fondů, zapojení zprost. subjektů atd.	Jednotný soubor pravidel pro všechny ESI fondy a zjednodušení kontrolních procedur
Vícezdrojové financování	Zúčastněné strany mají omezené možnosti a mají potíže při realizování skutečných integrovaných projektů	Snížení administrativní zátěže a lepší možnosti vícezdrojového financování integrovaných projektů
?	?	?

Panel 1: Tematické zaměření politiky soudržnosti po roce 2020

Michal Mejstřík

profesor Univerzity Karlovy, ředitel a předseda představenstva EEIP



EVROPSKÁ UNIE
Fond soudržnosti
Operační program Technická pomoc



MINISTERSTVO
PRO MÍSTNÍ
ROZVOJ ČR



Tematické zaměření politiky soudržnosti po roce 2020

2. Kulatý stůl k budoucnosti politiky soudržnosti po roce 2020

26. března 2018

Prof. Michal Mejstřík

www.eeip.cz a <http://ies.fsv.cuni.cz/>

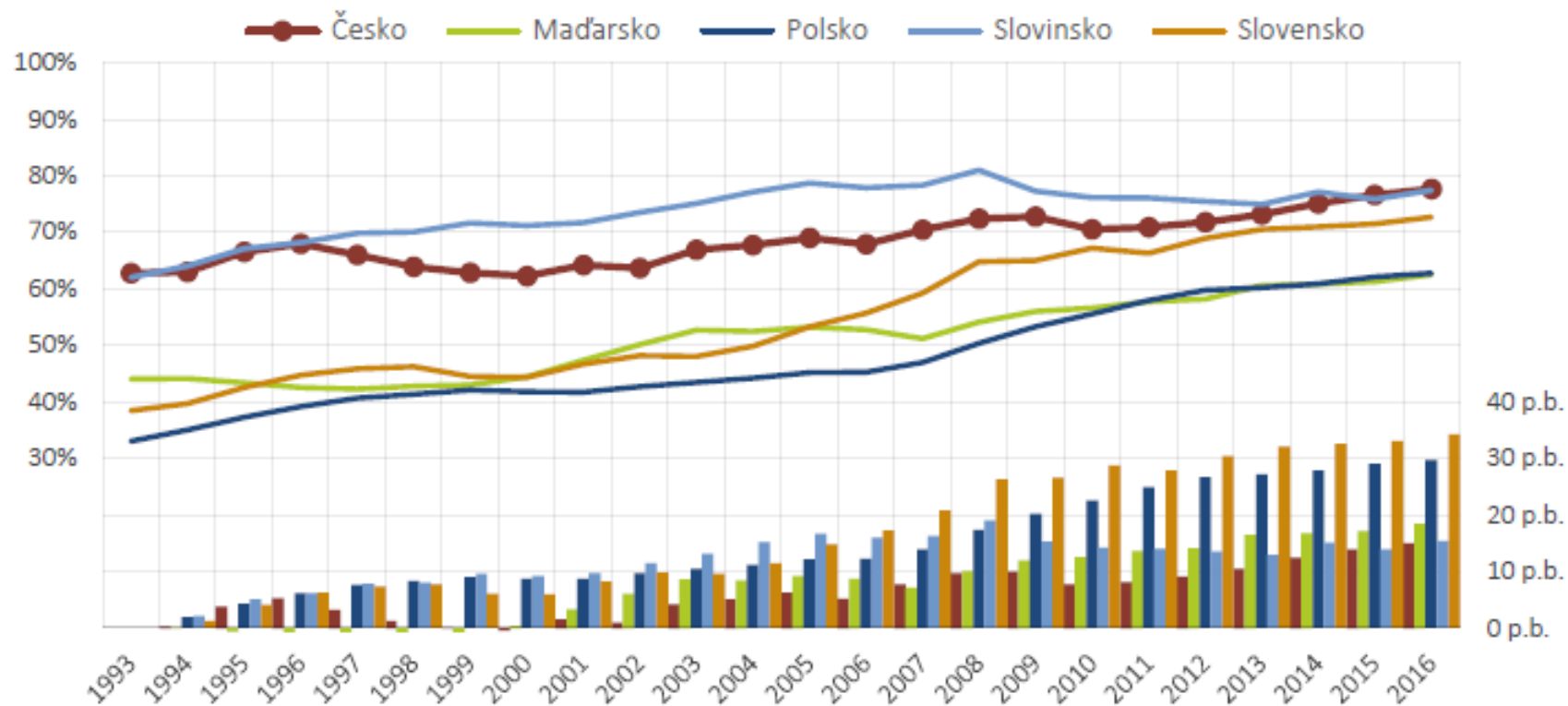
Udržíme zvýšenou dynamiku konvergence roku 2017 ?

Jak k tomu mohou přispět

evropské fondy ?

V roce 2017 roste HDP ČR zvýšeným tempem 4,5 % a současně posílil kurs CZK/Euro

Graf 2 – Vývoj českého hrubého národního důchodu v kupní síle jako procento k průměru EZ19 (= 100 %) v porovnání se státy regionu (levá škála) a kumulativní konvergence od roku 1993 (pravá škála)



Zdroj: Annual Macroeconomic Database DG ECFIN, výpočet.

Zdroj: Česká republika a eurozóna, Analýza Úřadu vlády ČR, 2018

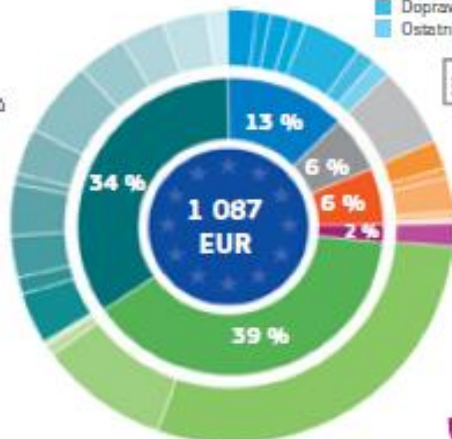
Oblasti financované z dosavadního rozpočtu EU 2014-2020

Oblasti financované z rozpočtu EU

Víceletý finanční rámec na období 2014–2020
v miliardách EUR a procentním vyjádření při současných cenách

Hospodářská, sociální a územní soudržnost 371,4 EUR

- Výzkum a inovace
- Informační a komunikační technologie
- Malé a střední podniky
- Nízkouhlíkové hospodářství
- Změna klimatu a riziko z ní plynoucí
- Životní prostředí a účinné využívání zdrojů
- Doprava a energetika
- Zaměstnanost
- Sociální začleňování
- Odborná příprava
- Ostatní



Udržitelný růst: přírodní zdroje 420 EUR

- Zemědělství
- Rozvoj venkova
- Rybolov
- Životní prostředí a ostatní

Konkurenceschopnost pro růst a zaměstnanost 142,1 EUR

- Vzdělávání
- Energetika
- Průmysl a malé a střední podniky
- Sítě a technologie
- Výzkum a inovace
- Doprava
- Ostatní

Administrativa 69,6 EUR

Globální Evropa 66,3 EUR

- Rozvojové a mezinárodní spolupráce
- Humanitární pomoc
- Politika sousedství a rozšíření
- Nástroje zahraniční politiky
- Ostatní

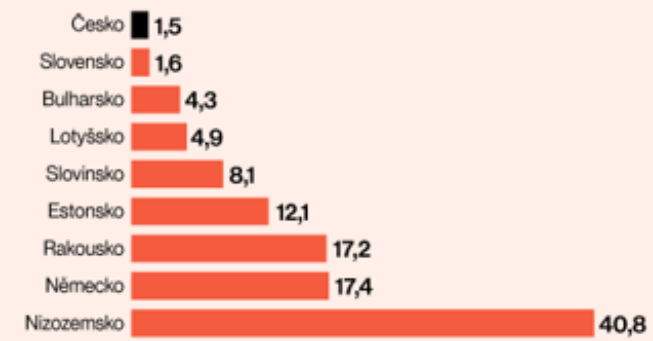
Bezpečnost a občanství 17,7 EUR

- Migrace a vnitřní věd
- Zdraví a bezpečnost potravin
- Kultura
- Spravedlnost
- Ostatní

Pozn.: Závazky, upravené pro rok 2018
Zdroj: Evropská komise

Kolik procent unijních peněz dávají vybrané státy na konkurenceschopnost

Procentní rozdělení příjmů z evropského rozpočtu 2014–2020



Procentní rozdělení příjmů z evropského rozpočtu 2014–2020



Většina příjmů ČR z rozpočtu EU – (celkem jen ve SF k dispozici 23 miliard euro) z kapitoly Inteligentní růst a růst podporující začleňování, z níž jsou hrazeny aktivity politiky soudržnosti (82% veškerých příjmů z EU; druhou nejvýznamnější politikou co do objemu získaných prostředků je SZP (16%, financovaná z kapitoly Udržitelný růst: přírodní zdroje). Prostředky získané v rámci těchto dvou politik tradičně tvoří až 99% celkového čerpání ČR ze zdrojů EU. Konkurenceschopnost komparativně velice málo.

Zdroj: ihned.cz

Tematická koncentrace

- Tematická koncentrace = princip zavedený již v rámci programového období 2014 – 2020 za účelem zvýšení efektivity a dosažení lepších výsledků - zúžení věcného zaměření politiky soudržnosti / podpory z ESIF + koncentrace zdrojů pro jednotlivé oblasti, které mají být podporovány.
- V nejširším slova smyslu lze za tematickou koncentraci považovat zavedení tzv. 11 tematických cílů (TC) – propojení politiky soudržnosti s cíli strategie Evropa 2020
- V užším slova smyslu pak preferenci čtyř tematických cílů (TC1 Výzkum, rozvoj technologií a inovace, TC2 Přístup, využití a kvalita IKT, TC3 Konkurenceschopnost malých a středních podniků, TC4 Přejít na nízkouhlíkové hospodářství ve všech odvětvích) + TC9 Sociální inkluze a boj proti chudobě z pohledu vyšší finanční alokace oproti zbývajícím tematickým cílům.
- Do Dohody o partnerství ČR zahrnuje všechny tematické cíle (tj. čerpá finanční prostředky z ESIF na všech 11 tematických cílů) na základě identifikace potřeb rozvoje a definice priorit financování.
- S přihlédnutím k principu kontinuity lze očekávat, že bude v období po roce 2020 na tematickou koncentraci kladen ještě větší důraz z hlediska jejího prohloubení, zejména pokud půjde o více rozvinuté regiony.

Tematické zaměření - volba témat podmíněna:

- Jen částečně úspěšná implementace 2014-2020 a dosažené výsledky
 - + *Dobře si vedou například programy Zaměstnanost, Doprava, Technická pomoc nebo Program rozvoje venkova. Naopak nejhůře jsou na tom programy Podnikání a inovace pro konkurenceschopnost, Výzkum, vývoj a vzdělání nebo Integrovaný regionální operační program," řekl premiér. Problémové programy podle něj zatím čerpají jen v malých jednotkách procent. "Hodně mě taky zajímalo, kde je těch 14 miliard korun, které měly jít na internet. A kde se přihlásilo několik soukromých firem o 50 milionů. Ptal jsem se, proč stát v tomhle nemá jasnou strategii. Ale moc odpovědí jsem na to nedostal," doplnil Babiš. (Zdroj: euractiv.cz)*
 - + *Projektová nepřipravenost v případě velkých infrastrukturních projektů*
 - + *Náměstkyně Letáčková zmiňuje druhou problematickou oblast. Tou jsou dotace na úspory energie. Peníze na energetickou účinnost jsou k dispozici ve třech operačních programech a čerpání zatím vázlo. Česko kvůli tomu dokonce neplní své závazky v oblasti klimatické politiky EU.*
- Kvalitní a podložené návrhy, strategie, analýzy
- Využívání i jiných modelů než jen dotačních + využívání centrálně řízené programů EU
- Vyváženost mezi dlouhodobými cíli (dlouhodobé investice) vs. možnost pružně reagovat na nově se objevující výzvy
- V1: Volba z širšího spektra tematických cílů při respektování pravidel určujících prahové hodnoty pro dosažení některých cílů x V2: Volba z omezeného rozsahu tematických cílů, s možností flexibilněji vybírat cíle na národní/regionální úrovni
- Koncept evropské přidané hodnoty/ČR

Protikladné vlivy na podobu politiky soudržnosti 2021-27

- Brexit - nové uspořádání (politická i finanční rovina) - odhadovaný výpadek okolo 13 mld. EUR ročně nebude podle komisaře pro rozpočet G. Oettingera možné nahradit jen úsporami
- Nové výzvy a drahé priority - bezpečnost, obrana, migrace, digitální ekonomika a evropský výzkum a potřeba zakomponování nových výzev do politik a rozpočtů (digi ekonomika až 70 miliard a evropský výzkum až 160 miliard eur) spolu se stávajícím úspěšným programem Erasmus+ (90 miliard euro).
- Dvourychlostní (?) EU – tlak na hlubší integraci a nalezení rovnováhy mezi regionálními, národními a evropskými prioritami až s vazbou na cíle udržitelného rozvoje OSN.
- Kohezní skepse

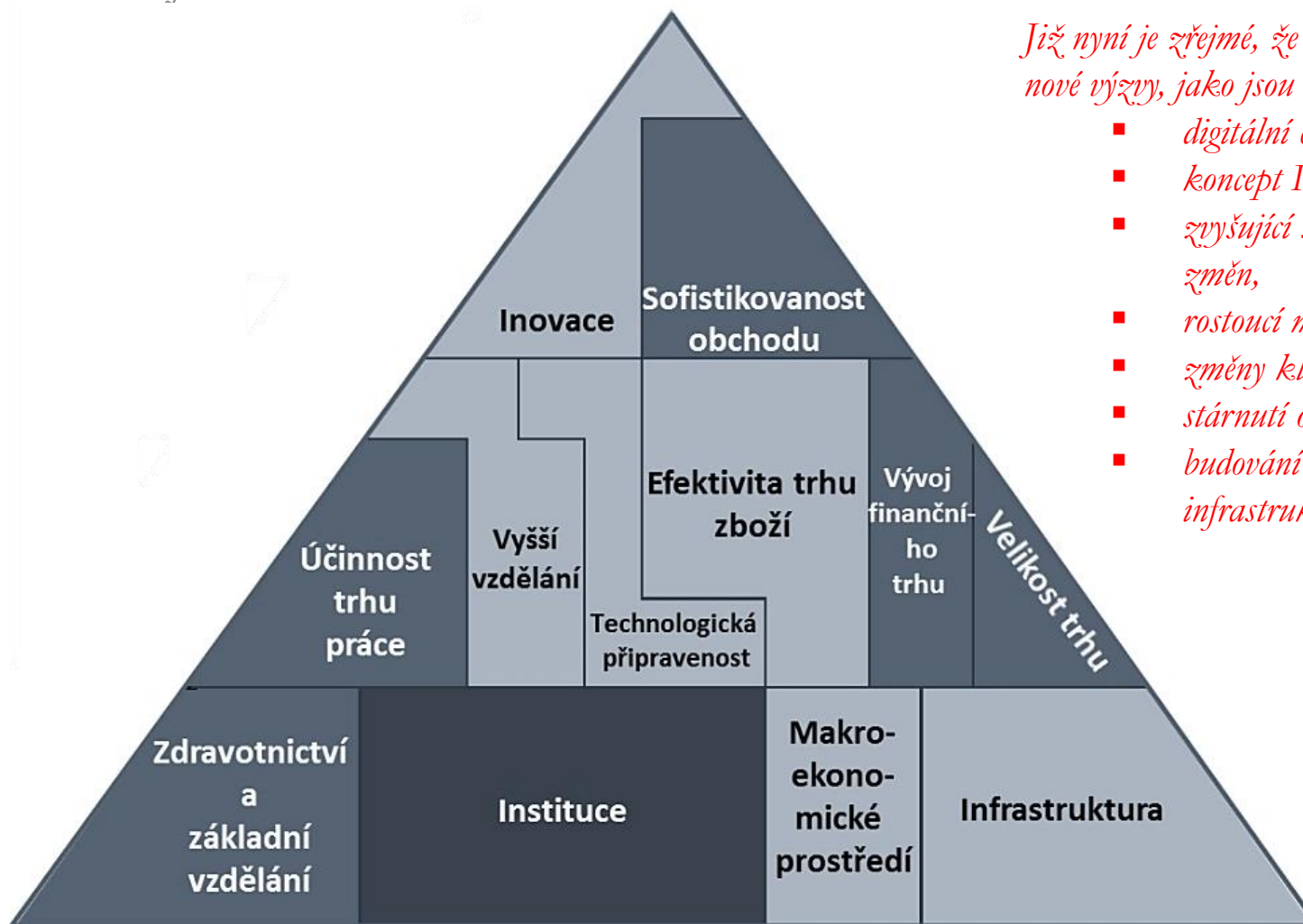
- = Méně prostředků na kohezi až o 33%
- = Méně na zemědělství až o 30%
- = Posílení centrálně řízených programů s tzv. evropskou přidanou hodnotou
- = Výrazná tematická koncentrace
- = do ČR přiteče méně peněz, ale budeme stále čistými příjemci 6 mld Euro
- = ČR bohatne a v dalším období vypadne (?) z podpory několik regionů: nejen Praha, ale i kraje Plzeňský, Jihočeský, Vysočina a Jihomoravský se ppravděpodobně nově dostanou nad hranici 75procentní hranicí průměrného unijního HDP na hlavu

Rozpočet EU připravený na domácí i globální výzvy



Zdroj: Evropská komise

Tematické zaměření námět: Pyramida konkurenceschopnosti – seznam faktorů a výzev



Již nyní je zřejmé, že budeme muset reflektovat nové výzvy, jako jsou

- *digitální ekonomika,*
- *koncept Inteligentních a odolných měst,*
- *zvyšující se rychlost technologických změn,*
- *rostoucí mobilita,*
- *změny klimatu,*
- *stárnutí obyvatelstva,*
- *budování nové a rozvoj páteřní infrastruktury aj.*

Zdroj: EEIP, a.s., data Index globální konkurenceschopnosti WEF, 2013 a Strategie mezinárodní konkurenceschopnosti 3i (Instituce, Infrastruktura, Inovace)

Tematické zaměření a klíčové prvky podle ČR po roce 2020

V současné době (H1 2018) se v rámci prací na NKR zpracovává analýza dosavadního vývoje a prognóza hlavních tendencí a budoucích trendů včetně nových výzev, a to na základě proběhlého mapování dostupných informačních zdrojů, rezortních tematických oblastí a diskuse s relevantními partnery. Taktéž se chystá i chybějící rozvojová strategie ČR. Na základě analýzy bude stanovena vize, doplněny a zpřesněny tematické oblasti a po procesu prioritizace i priority a specifické cíle (do poloviny 2018). První návrh NKR by měl být předložen vládě ČR do konce roku 2018, finální návrh pak v roce 2019. **A uvažované klíčové prvky ?**

- rozpočet EU orientovaný na výsledky a pokrývající rozvojové potřeby;
- sdílené řízení;
- územní dimenze;
- Evropská územní spolupráce na základě posílení centrálně řízených programů s tzv. evropskou přidanou hodnotou;
- propojování ESI fondů s dalšími programy EU;
- předběžné podmínky;
- Specifická doporučení Rady a propojení na Evropský semestr;
- finanční nástroje;
- výkonnostní rámec a pravidlo n+3;
- makroekonomické kondicionality;
- zjednodušené metody vykazování;
- tematická koncentrace - ČR se přihlásila k principu tematické koncentrace; vyváženost mezi tematickou podporou a specifickými potřebami ČR a regionů; potřeba určité míry flexibility např. v kontextu přenastavení potřeb či převodu prostředků do oblastí, u nichž na základě relevantních faktorů dochází k přenastavení strategie implementace.

Diskuse



EVROPSKÁ UNIE
Fond soudržnosti
Operační program Technická pomoc



MINISTERSTVO
PRO MÍSTNÍ
ROZVOJ ČR



Panel 2: Jednotná a jednoduchá pravidla pro všechny

Olga Letáčková

náměstkyně pro řízení sekce koordinace evropských fondů a mezinárodních vztahů
Ministerstvo pro místní rozvoj ČR



EVROPSKÁ UNIE
Fond soudržnosti
Operační program Technická pomoc



MINISTERSTVO
PRO MÍSTNÍ
ROZVOJ ČR

Zjednodušování – hlavní otázky

» „Zjednodušování“?

- **nekonečný proces** / jednokolový proces / **samoučící se proces** / širší přístup / cílené zjednodušování v případě potřeby

» **Cena za zjednodušení?**

- **čas** vs. investované peníze ...

» **Očekávané výsledky zjednodušování?**

- **Úspora nákladů** / úspora času / rychlejší výklad

» **Cílové skupiny zjednodušování?**

- Evropská komise / Členský stát (řídící orgán) / **Příjemci**

Hlavní principy – zjednodušování

Harmonizace pravidel

Transparentnost

Kontinuita

Předvídatelnost

Jasná závaznost pravidel

Přenos dobré praxe

Panel 2: Jednotná a jednoduchá pravidla pro všechny

Kateřina Neveselá

ředitelka odboru řízení a koordinace fondů EU
Ministerstvo pro místní rozvoj ČR



EVROPSKÁ UNIE
Fond soudržnosti
Operační program Technická pomoc



MINISTERSTVO
PRO MÍSTNÍ
ROZVOJ ČR

PROGRAMOVÁNÍ A MONITOROVÁNÍ

- Povaha dokumentů?
- Rozsah dokumentů?

- Délka procesů?
- Flexibilita a sdílené řízení?



Návrhy

- Strategická povaha dokumentu (DoP) vs. Implementační (OP)
- Odstranit překryvy a nadbytečný text
- Zúžit rozsah změn podléhajících schválení ze strany EK
- Zkrátit lhůty pro rozhodování
- Více flexibility pro rozhodování na úrovni ČS – 10% flexibilita
- Společné ukazatele s jednotnou interpretací

Harmonizace pravidel – INTEGROVANÉ PROJEKTY

PROBLÉMY



ESF

1. pravidlo
2. pravidlo
3. pravidlo ...



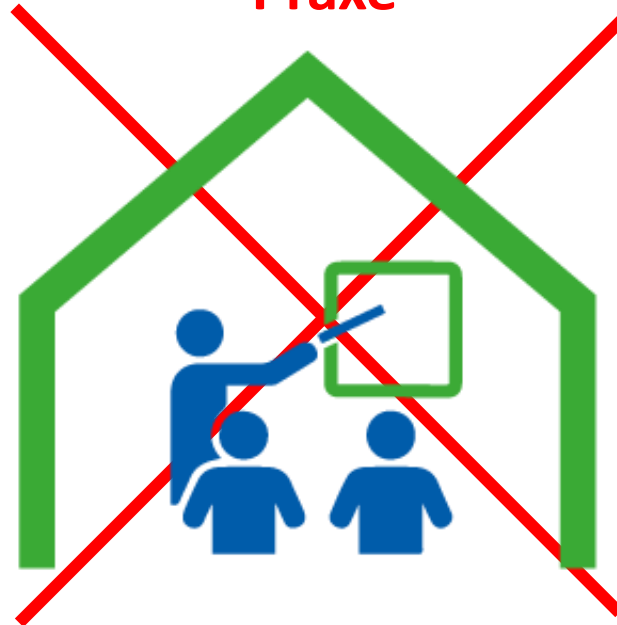
ERDF

1. pravidlo
2. Pravidlo
3. Pravidlo ...



Realita více fondového projektu

Praxe



NÁVRHY

- Křížové financování
- Zjednodušené vykazování výdajů
- Monitorování
- Indikátory
- Udržitelnost ...

Zjednodušování více fondových projektů v budoucnosti?

 Tvrdá investiční část projektu  Měkká část projektu

Předvídatelnost - KONTROLA/AUDIT

PROBLÉMY

- Duplicity činností
- Různé typy nálezů
- Protichůdná rozhodnutí
- Různé typy nesrovnalostí

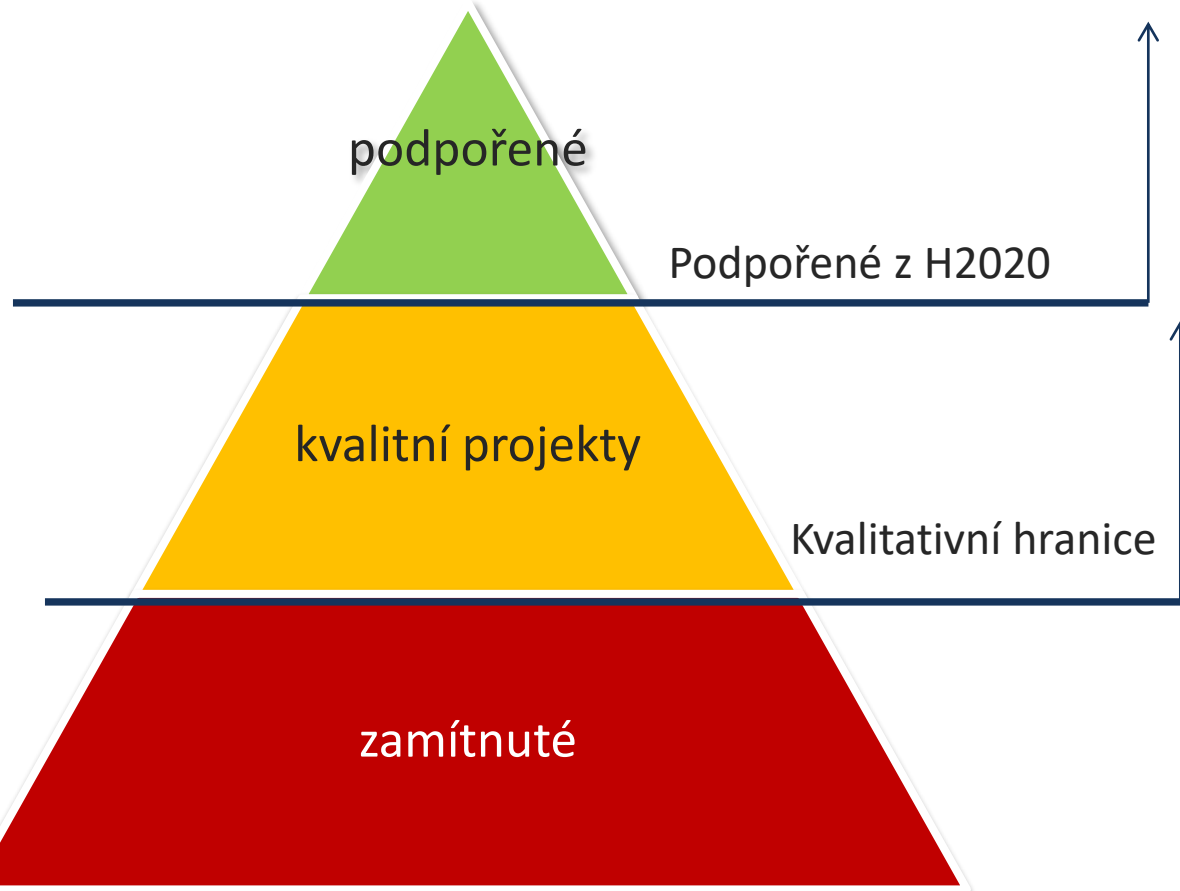


NÁVRHY

- Vymezení **rozsahu auditu**
- Jasně **rozdělení rolí** a kompetencí auditních/kontrolních subjektů
- **Respektování stanovisek autorit**
- **Zodpovědnost** za výsledky
- **Role auditu** – preventivní, metodická a vzdělávací

Zvýšení efektivity – SYNERGIE – přenos praxe

„Seal of excellence“ – podpora MSP - VaVal aktivity – 1 PŘÍJEMCE



ALE

Rozdíly mezi ESIF a H2020:

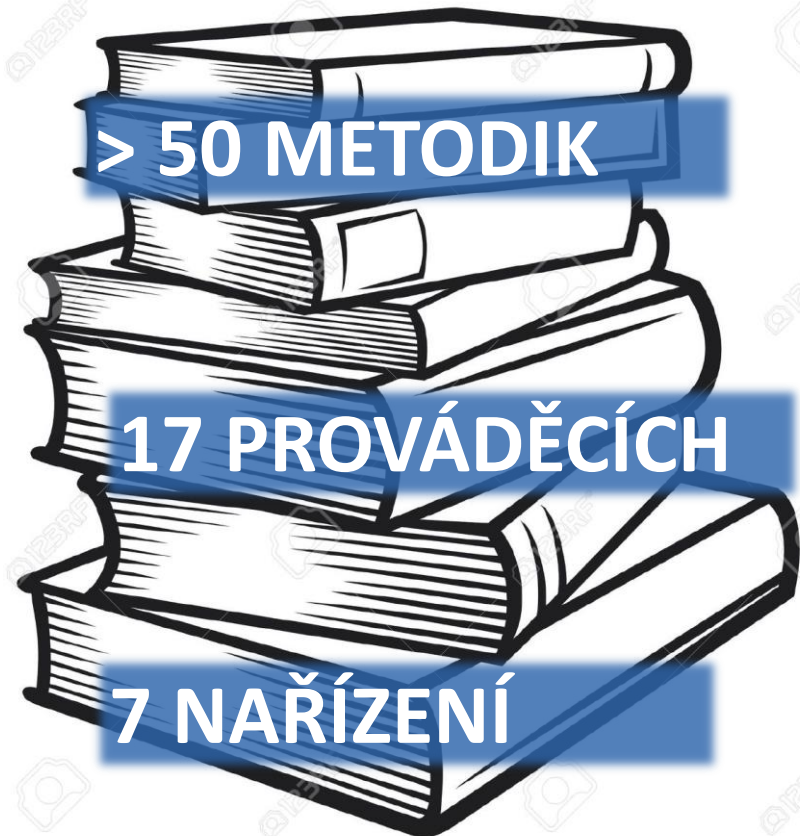
- Žádost o podporu
- Pravidla způsobilosti
- Veřejná podpora
- Monitorování a indikátory



Cíle: Určit a využít nejlepší postupy v obou režimech a HARMONIZOVAT jejich aplikaci

Kontinuita a jasná závaznost - PRAVIDLA

Současná pravidla ESIF



NÁVRH pro budoucí ESIF



Transparentnost - PROPAGACE úspěchů a přínosů



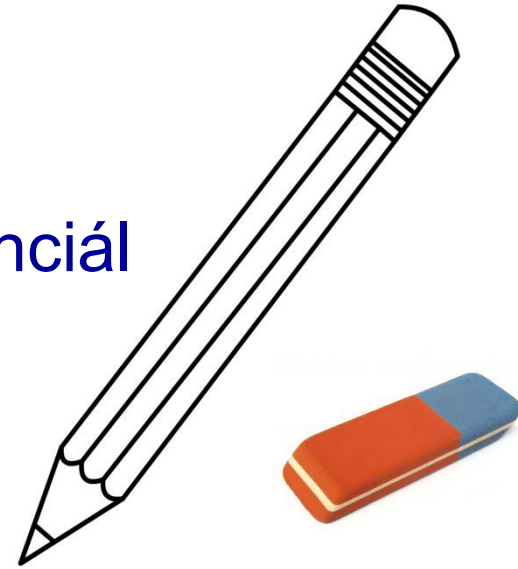
Pouze vlajka s odkazem
na Evropskou Unii +
koordinovaná
komunikační kampaň



Co dál „doma“?

Vstupy:

- Šetření a určení dobré a špatné praxe z 2014-2020 - potenciál
- Audity – slabá místa
- Evaluace – doporučení
- Výstupy z platforem – komunikace s partnery



Determinanty:

- Podoba legislativy EU i národní vč. alokace, architektura programů a strategický rámec

Panel 2: Jednotná a jednoduchá pravidla pro všechny

Zdeněk Semorád

náměstek pro řízení sekce evropských programů
Ministerstvo pro místní rozvoj ČR



EVROPSKÁ UNIE
Fond soudržnosti
Operační program Technická pomoc



MINISTERSTVO
PRO MÍSTNÍ
ROZVOJ ČR

Zjednodušování (nejen) regionálních programů a evropské územní spolupráce po roce 2020



EVROPSKÁ UNIE
Fond soudržnosti
Operační program Technická pomoc



MINISTERSTVO
PRO MÍSTNÍ
ROZVOJ ČR



Zjednodušování vs. zjednodušení



EVROPSKÁ UNIE
Fond soudržnosti
Operační program Technická pomoc



MINISTERSTVO
PRO MÍSTNÍ
ROZVOJ ČR

Zjednodušení auditu a kontrol

- **Razantní snížení kontrol a auditů jedné operace, výběr vzorků**
 - » Uznávání kontrol a kontrolních a auditních nálezů navzájem mezi kontrolními a správními orgány
 - » Současná situace nespĺňuje hned několik základních zásad správního řízení a principů správního fungování veřejné správy:
 - Zásady rychlosti a hospodárnosti – zbytečné zatěžování účastníků řízení (byť více řízení ale de facto ve stejné věci) lze považovat za nesprávný úřední postup
 - In dubio pro reo – „obviněný“ často dokazuje nevinu, auditní a kontrolní subjekty nenesou tíži důkazního břemena
 - Zásada přiměřenosti – ochrana dobré víry a oprávněných zájmů
 - Princip předvídatelnosti a legitimního očekávání a právní jistoty
- **Velké množství zjištění končí doporučením zavést další kontrolu (s vytvářením formulářů, zpráv, dokladováním)**

Zjednodušení auditu a kontrol

- **Upravit hranici „bezpečné“ chybovosti a následných opatření**
 - » U některých programů (včetně těch přeshraničních) může snadno dojít k projektované chybovosti programu nad 2%. Je to způsobeno povahou projektů, které jsou nezřídka nákladné – infrastrukturní a zároveň tvoří velký podíl alokace programu. Pokud dojde k pochybení u jednoho takového projektu, snadno se díky extrapolaci chybovosti Auditním orgánem dostane program nad povolená 2%.
 - » Úprava může také spočívat k zavedení pásem chybovosti, nastavení rozlišného posuzování při startu a konci programu
 - » Naprosto chybí preventivní funkce auditů, doporučení většinou vede k již zmíněnému rozšíření povinností, činností a vykazování (větší kontrole), minimum závěrů je o doporučení k větší efektivitě procesů
- **Kdo jsou největšími oběťmi hypertrofie kontrol a auditů?**
 - » (Malé) obce
 - » Ale také NNO, malí podnikatelé

Zjednodušení pravidel pro fondy – realizace programů

- **Programy jsou napsány velmi detailně (každá změna trvá min. 9 měsíců)** – naprosto neflexibilní instrument, i relativně drobné změny reálně mohou připomínkovat stovky lidí (nepočítaje širokou veřejnost) a desítky institucí
- **Struktura a obsah OP** – prioritně stanovit cílový stav, způsob jeho dosažení mít více flexibilní
- **Pravidla pro různé fondy jsou různé** – dokud nebudou jednotná, nedočkáme se skutečných kompletních projektů (infrastruktura, neinvestiční část)
- **Integrovaná územní řešení zatím fungují také velmi slabě** – převládá resortizmus, různá pravidla (od vyhlašování výzev, forem žádostí o dotaci, kontaktních center, pravidel realizace projektů, reportingu...), byť mají tato řešení velký potenciál s vysokou přidanou hodnotou

Zjednodušení pravidel pro fondy – čeho se bojíme

- **O zjednodušování se mluví před startem každého programového období, reálně je pak více věcí složitých než těch jednodušších**
 - » Klesne při snížení finanční alokace kohezní politiky počet úředních pozic?
- **Kontinuita tam, kde se to osvědčilo**
 - » Chceme, aby se v budoucím programovém období stavělo na osvědčených věcech z minula a měnilo se skutečně jen to nejnnutnější, ať už se to týká obecně pravidel nebo i textace nařízení.
- **Každé pravidlo (a to platí i pro to nově vytvořené) se musí vykazovat, kontrolovat a jeho nedodržení sankcionovat – a na to je potřeba úředník**
- **Dokud k razantnímu zjednodušení nedojde u evropských a posléze centrálních orgánů (EK, EÚD, AO, NKÚ atp.), nemohou být a nebudou kontroly ani samotná realizace programů a projektů jednodušší**

T A
Č R

2. kulatý stůl k budoucnosti politiky soudružnosti po roce 2020

Jak posílit využití synergie a využití komunitárních programů v oblasti výzkumu, vývoje a inovací

Petr Očko
předseda TA ČR

Technologická agentura ČR

26. 3. 2018

Využití Seal of Excellence

SoE umožňuje na národní úrovni dofinancovat kvalitní projekty, na něž není rozpočet na úrovni H2020. Zjednodušená procedura.

Financování projektů **SME Instrumentu – fáze 1** Seal of Excellence z programu GAMA.

- **Zásadní rozdíl ve financování – nutnost aplikace veřejné podpory**
 - H2020 - 70% celkových nákladů vs. 55% z GAMA
- **Služby koučinku**
 - Využití databáze expertů EK přes EEN – jak je financovat?

Proč nepodporuje TA ČR projekty SoE pro SME-I, fáze 2?

- Projekty konsorcií – chybí jednotný přístup v EU
- Veřejná podpora – sjednocení pravidel H2020 a národních

Projekty nástroje COFUND

Nástroj společného programování podporovaný z Horizontu 2020 – navazuje významně na tzv. ERANETy.

- **TA ČR pilotně zapojena ve 3 projektech – CHIST ERA III, GENDER NET PLUS, M-ERA.NET – výzvy již běží**
- Projekty mezinárodní spolupráce, centralizované hodnocení a výběr projektů, ale financování z národních/regionálních programů
- Jde o „virtual common pot“ – tj. české prostředky českým subjektům
- Případná možnost využití ESIF, ale tyto prostředky nemohou sloužit jako součást nákladů pro výpočet top up financování EK
- Top up EK dosahuje většinou 33% (k vloženým národním zdrojům)
- TA ČR zmapoval Cofundy v EU, po vyhodnocení se zapojí do dalších
- Významný nástroj pro zvýšení účasti ČR v H2020/FP9

FP 9 – využití synergií?

I přes tlak na výrazně vyšší rozpočet předpokládáme, že stále bude rozpočet nedostatečný – tj. vysoká oversubscription

- Rozšíření **Seal of Excellence** i na projekty spolupráce
 - Nutnost vyřešení financování konsorcií (společný přístup)
 - Nutnost vyřešení otázky veřejné podpory (výjimka)
- Rozšíření financování formou tzv. **Cofundů**
 - Řešení zásadních VaV otázek definovaných na EU úrovni
 - Nutnost mít relevantní národní programy / mechanismy
- Příprava na FP9 prostřednictvím **přeshraničních** VaV výzev v programu DELTA - cesta k excelenci
 - Bavorsko, Sasko (v jednání), Rakousko, Polsko (plán)
 - Podpořené projekty mohou být zárodkem konsorcií pro H2020/FP9

Další náměty pro nové období z pohledu VaV

- Významný objem prostředků na VaV, primárně v FP9
 - Pascal Lamy Group – doporučení zdvojnásobit prostředky na VaV v FP9 => 160 mld. EUR
- Nutnost navýšit schopnost využívat prostředky FP9
- I díky FP9 napomocť financování výzkumných infrastruktur
- Využívání revolvingových finančních nástrojů v oblasti VaV
- Spolupráce s EIC (= zřejmě 3. pilíř FP9), kde se očekává užší vazba na národní úroveň (viz Pascal Lamy Group report)
- Aktivní a soustředěné poradenství: TC AV, inovační centra...
- Posílit další mechanismy podpory zapojení do H2020/FP9 – zkušenosti z TAFTIE

Diskuse



EVROPSKÁ UNIE
Fond soudržnosti
Operační program Technická pomoc



MINISTERSTVO
PRO MÍSTNÍ
ROZVOJ ČR



Shrnutí závěrů



EVROPSKÁ UNIE
Fond soudržnosti
Operační program Technická pomoc



MINISTERSTVO
PRO MÍSTNÍ
ROZVOJ ČR

Děkuji za pozornost

www.mmr.cz

www.dotaceEU.cz



EVROPSKÁ UNIE
Fond soudržnosti
Operační program Technická pomoc



MINISTERSTVO
PRO MÍSTNÍ
ROZVOJ ČR